

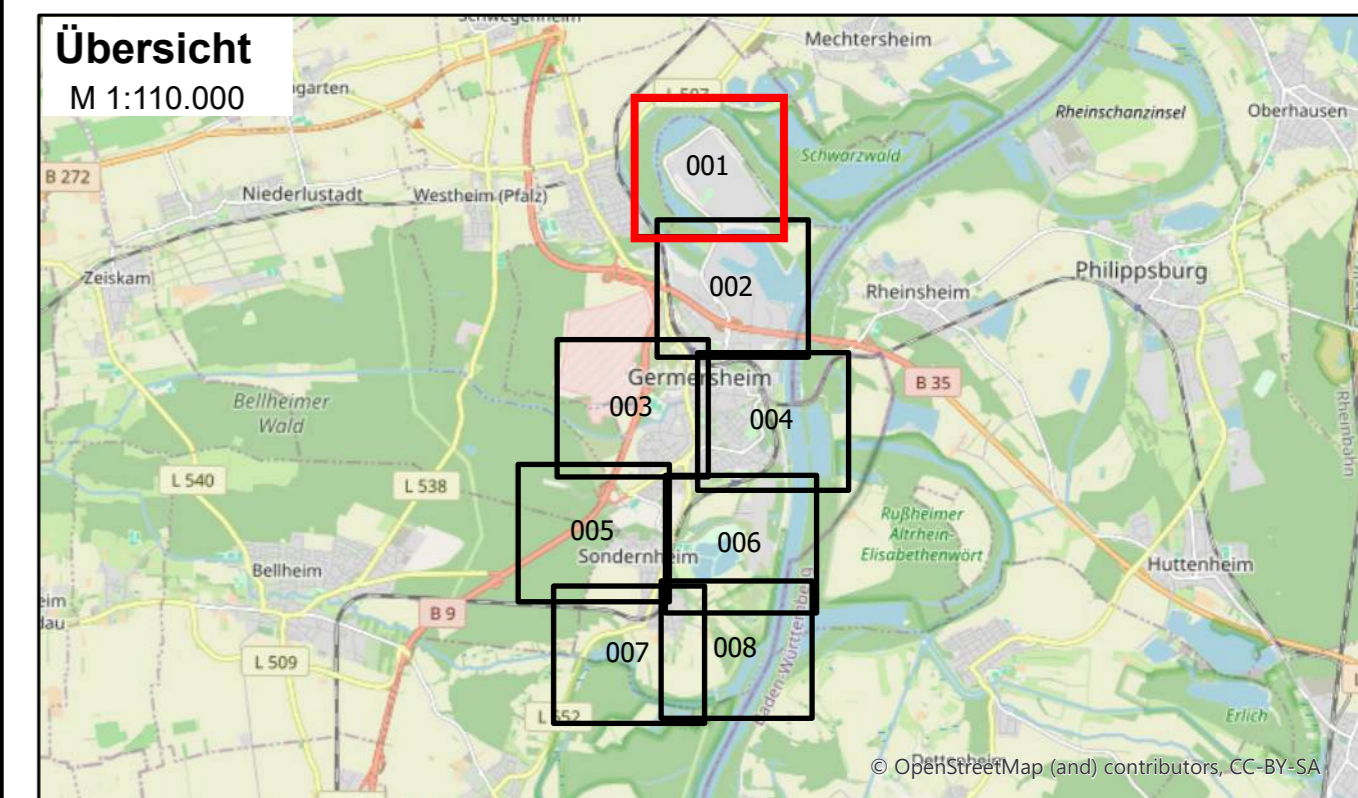
**Legende**

Gewässernetz	Entwässerungsgräben
	Hauptgräben
	Hauptgräben verrohrt
	Nebengräben
	Nebengräben verrohrt

Die örtlichen Hochwasser- und Starkregenvorsorgekarten beinhalten vertrauliche Informationen und dürfen ohne schriftliche Zustimmung durch die Stadt Germersheim nicht zugänglich gemacht werden. Dieser Sperrvermerk gilt für unbegrenzte Dauer.

Abbildung: UTM 32N  
 Projektion: Transverse Mercator  
 Datum: ETRS 89

Geobasisdaten: © Landesamt für Vermessung und Geobasisinformation Rheinland-Pfalz, www.lvermgeo.rlp.de



**Stadt Germersheim**



örtliches Hochwasser- und Starkregenvorsorgekonzept

<b>Studie</b>	<b>Projekt 01GER19056</b>			<b>Anlage 1</b>
		Datum	Name	
	bearbeitet	Okt. 2024	ama/sth	
	gezeichnet	Okt. 2024	sth	
	geprüft	Okt. 2024	anm	Blatt 001
<b>Übersichtskarte</b>	Maßstab	1:3.500	Plan-Nr.	öHVSK_ÜK_001
	EDV: 01GER19056_HWS.aprx		Blattgröße: 0,851 x 0,604 = 0,514 m²	

**Auftraggeber / Antragsteller:**  
 Stadt Germersheim  
 Köpplingplatz 3  
 76726 Germersheim  
 Tel: +49 7274 960-0  
 Fax: +49 7274 960-247  
 info@germersheim.eu  
 www.germersheim.eu

**Planverfasser:**  
**BIT INGENIEURE** BIT Ingenieure AG  
 Oststraße 123  
 74072 Heilbronn  
 Tel. +49 7131 9165-0  
 heilbronn@bit-ingenieure.de

Freiburg | Heilbronn | Karlsruhe | Stuttgart | Vödingen-Schwaningen

Stadt Germersheim, Heilbronn, 31.10.2024



**Legende**

- Gewässernetz
- Hauptgraben
- - - Hauptgraben verrohrt
- Nebengraben
- - - Nebengraben verrohrt

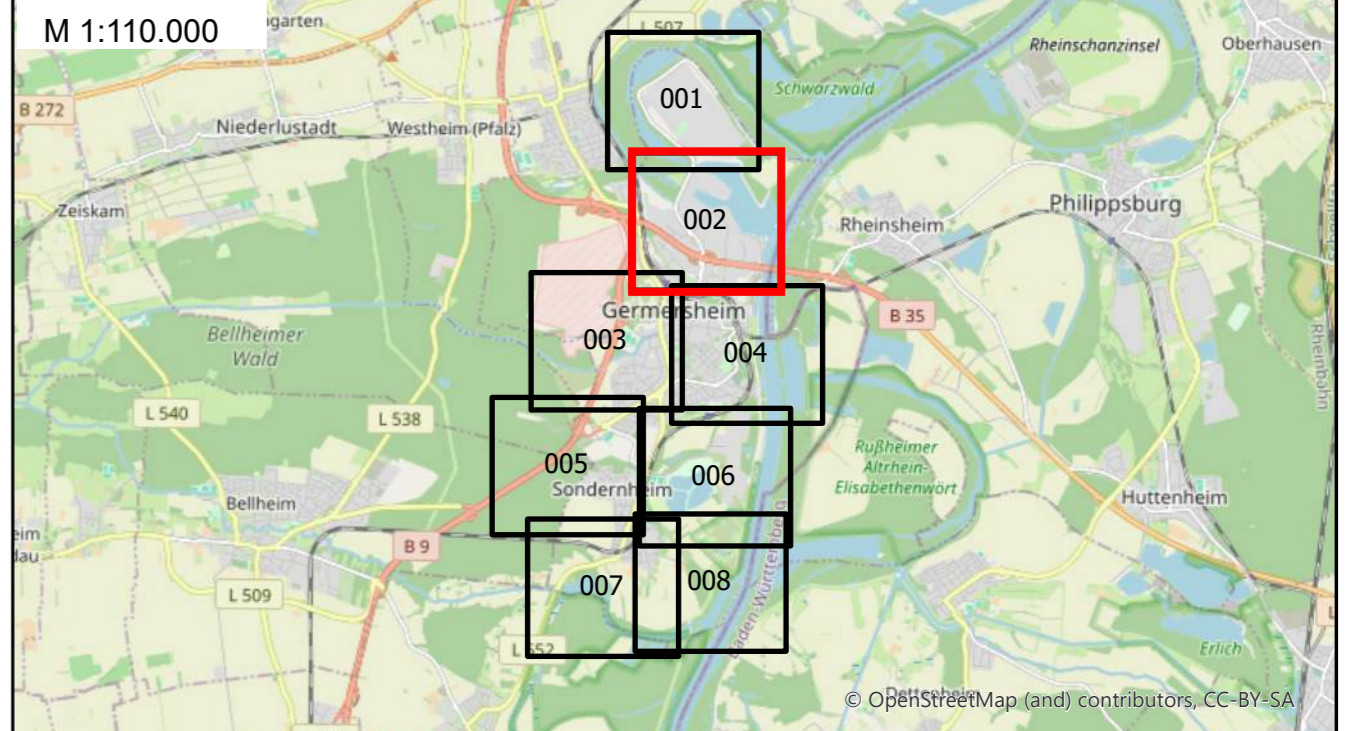
Die örtlichen Hochwasser- und Starkregenvorsorgekarten beinhalten vertrauliche Informationen und dürfen ohne schriftliche Zustimmung durch die Stadt Germersheim nicht zugänglich gemacht werden. Dieser Sperrvermerk gilt für unbegrenzte Dauer.

Abbildung: UTM 32N  
 Projektion: Transverse Mercator  
 Datum: ETRS 89

Geobasisdaten: © Landesamt für Vermessung und Geobasisinformation Rheinland-Pfalz, www.lvermgeo.rlp.de



**Übersicht**



**Stadt Germersheim**

örtliches Hochwasser- und Starkregenvorsorgekonzept



<b>Studie</b>	<b>Projekt 01GER19056</b>			Anlage <b>1</b>  Blatt <b>002</b>  Plan-Nr. <b>öHVS_K_002</b>
	bearbeitet	Datum	Name	
	gezeichnet	Okt. 2024	ama/sth	
	geprüft	Okt. 2024	anm	
<b>Übersichtskarte</b>	Maßstab	1:3.500	Plan-Nr. <b>öHVS_K_002</b>	
EDV: 01GER19056_HWS.aprx		Blattgröße: 0.851 x 0.604 = 0.514 m²		

**Auftraggeber / Antragssteller:**  
 Stadt Germersheim  
 Köpplingplatz 3  
 76726 Germersheim  
 Tel: +49 7274 960-0  
 Fax: +49 7274 960-247  
 info@germersheim.eu  
 www.germersheim.eu

**Planverfasser:**  
**BIT INGENIEURE** BIT Ingenieure AG  
 Oststraße 123  
 74072 Heilbronn  
 Tel. +49 7131 9165-0  
 heilbronn@bit-ingenieure.de

Freiburg | Heilbronn | Karlsruhe | Stuttgart | Vödingen-Schwaningen

Stadt Germersheim, Heilbronn, 31.10.2024



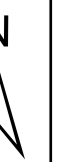
### Legende

- Gewässernetz
- Entwässerungsgräben
- - - Hauptgraben
- - - Hauptgraben verrohrt
- Nebengraben
- - - Nebengraben verrohrt

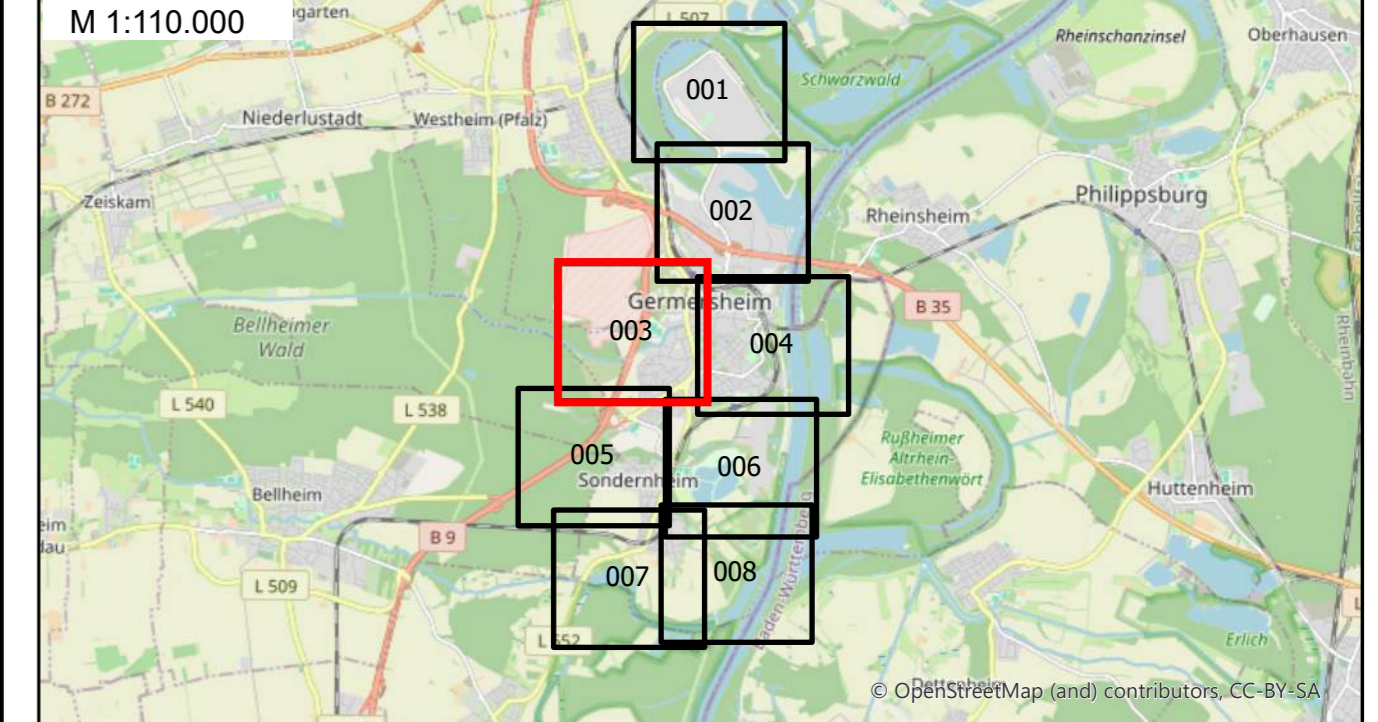
Die örtlichen Hochwasser- und Starkregenvorsorgekarten beinhalten vertrauliche Informationen und dürfen ohne schriftliche Zustimmung durch die Stadt Germersheim nicht zugänglich gemacht werden. Dieser Sperrvermerk gilt für unbegrenzte Dauer.

Abbildung: UTM 32N  
 Projektion: Transverse Mercator  
 Datum: ETRS 89

Geobasisdaten: © Landesamt für Vermessung und Geobasisinformation Rheinland-Pfalz, www.lvermgeo.rlp.de



### Übersicht



### Stadt Germersheim

örtliches Hochwasser- und Starkregenvorsorgekonzept



<b>Studie</b>	<b>Projekt 01GER19056</b>			
	bearbeitet	Datum	Name	Anlage
	gezeichnet	Okt. 2024	ama/sth	1
	geprüft	Okt. 2024	sth	Blatt
			003	
<b>Übersichtskarte</b>	Maßstab	1:3.500	Plan-Nr.	öHVSK_ÜK_003
	EDV: 01GER19056_HWS.aprx			Blattgröße: 0.851 x 0.604 = 0.514 m²

Auftraggeber / Antragsteller:

Stadt Germersheim  
 Kolpingplatz 3  
 67626 Germersheim  
 Tel: +49 7274 960-0  
 Fax: +49 7274 960-247  
 info@germersheim.eu  
 www.germersheim.eu

Planverfasser:

**BIT INGENIEURE** BIT Ingenieure AG  
 Oststraße 123  
 74072 Heilbronn  
 Tel. +49 7131 9165-0  
 heilbronn@bit-ingenieure.de

Freiburg | Heilbronn | Karlsruhe | Stuttgart | Vödingen-Schwaningen

Stadt Germersheim, \_\_\_\_\_

Heilbronn, 31.10.2024



### Legende

- Gewässernetz
- Entwässerungsgräben
- - - Hauptgräben
- - - Hauptgräben verrohrt
- Nebengräben
- - - Nebengräben verrohrt

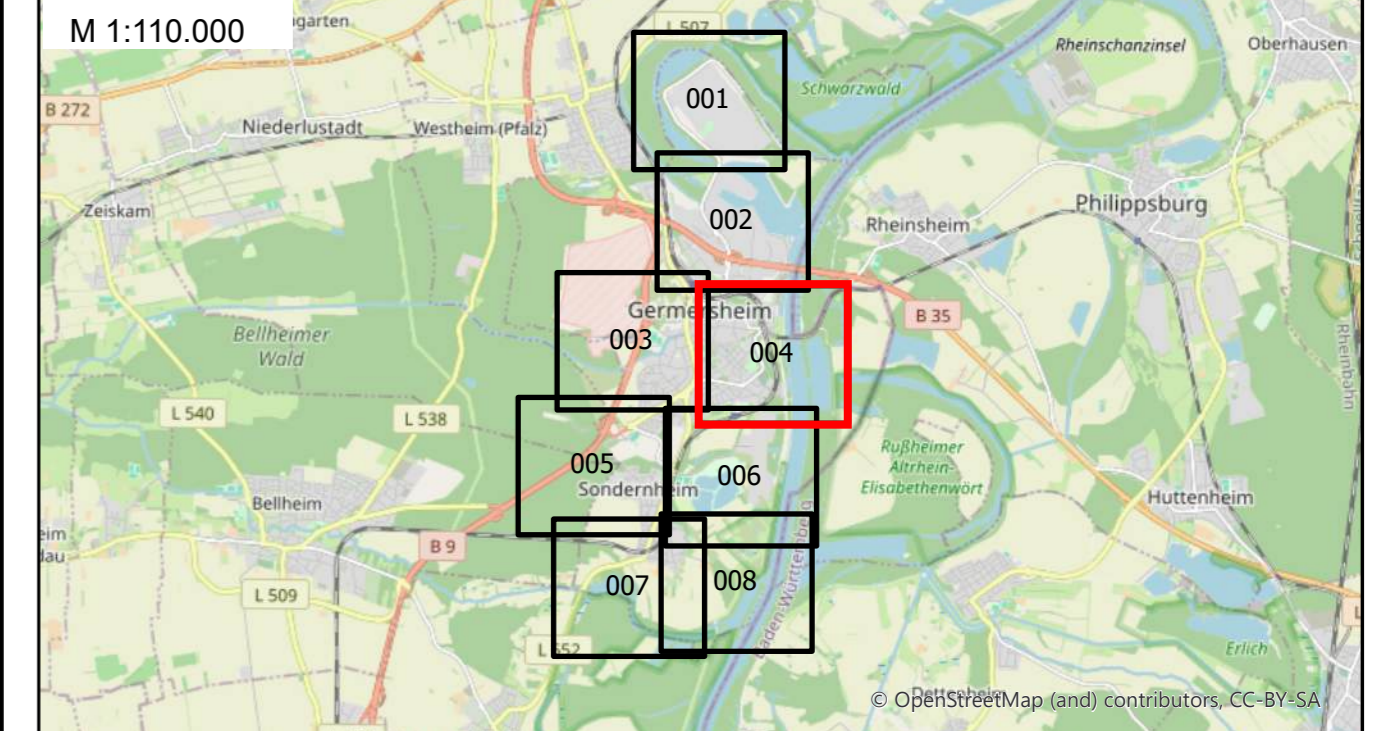
Die örtlichen Hochwasser- und Starkregenvorsorgekarten beinhalten vertrauliche Informationen und dürfen ohne schriftliche Zustimmung durch die Stadt Germersheim nicht zugänglich gemacht werden. Dieser Sperrvermerk gilt für unbegrenzte Dauer.

Abbildung: UTM 32N  
 Projektion: Transverse Mercator  
 Datum: ETRS 89

Geobasisdaten: © Landesamt für Vermessung und Geobasisinformation Rheinland-Pfalz, www.lvermgeo.rlp.de



### Übersicht



### Stadt Germersheim



örtliches Hochwasser- und Starkregenvorsorgekonzept

<b>Studie</b>	<b>Projekt 01GER19056</b>			
		Datum	Name	Anlage
	bearbeitet	Okt. 2024	ama/sth	1
	gezeichnet	Okt. 2024	sth	
	geprüft	Okt. 2024	anm	Blatt 004
<b>Übersichtskarte</b>	Maßstab	1:3.500	öHVSK_ÜK_004	Plan-Nr.
EDV: 01GER19056_HWS.aprx		Blattgröße: 0,851 x 0,604 = 0,514 m²		

**Auftraggeber / Antragsteller:**  
 Stadt Germersheim  
 Kolpingplatz 3  
 76726 Germersheim  
 Tel: +49 7274 960-0  
 Fax: +49 7274 960-247  
 info@germersheim.eu  
 www.germersheim.eu

**Planverfasser:**  
**BIT INGENIEURE** BIT Ingenieure AG  
 Oststraße 123  
 74072 Heilbronn  
 Tel: +49 7131 9165-0  
 heilbronn@bit-ingenieure.de

Freiburg | Heilbronn | Karlsruhe | Stuttgart | Vödingen-Schwaningen  
 Heilbronn, 31.10.2024

Stadt Germersheim,

Heilbronn, 31.10.2024



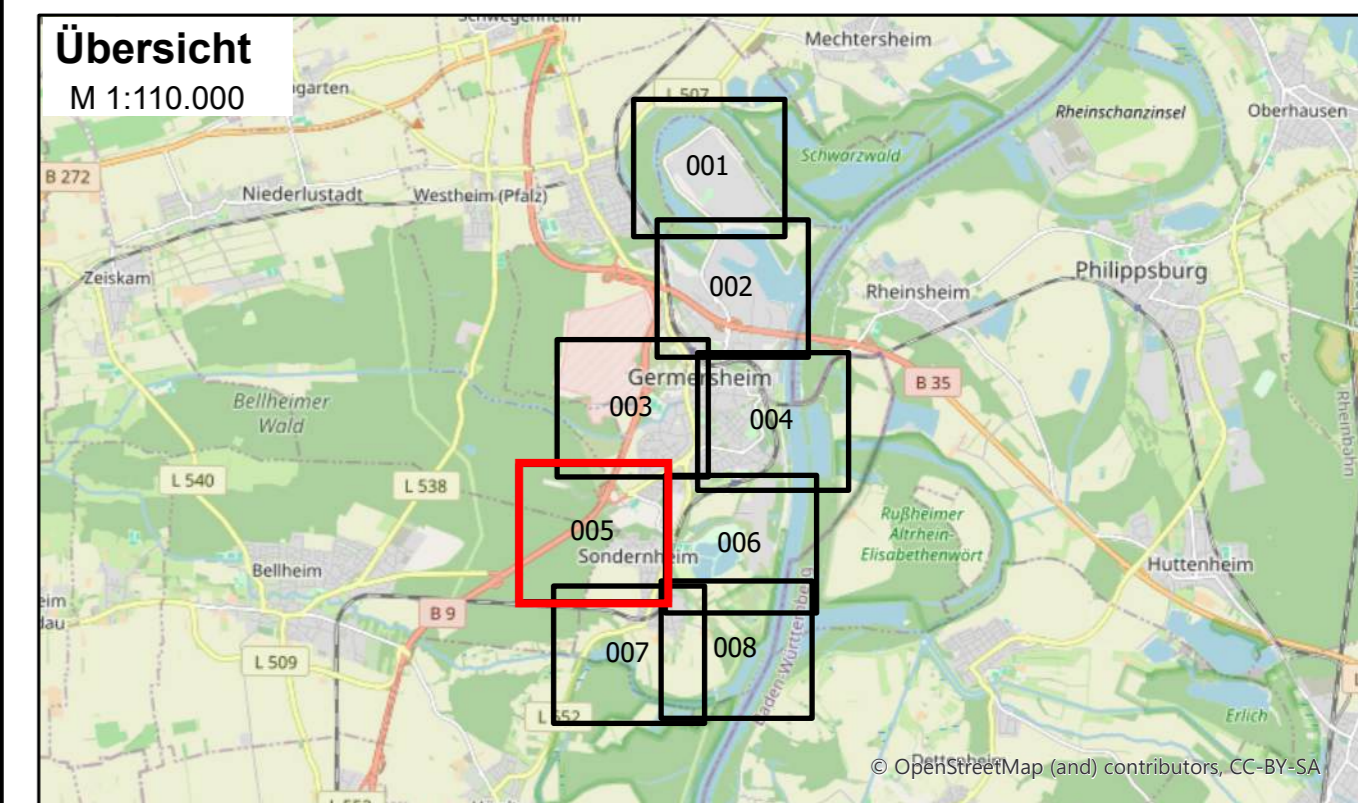
**Legende**

Gewässernetz	Entwässerungsgräben
	Hauptgraben
	Hauptgraben verrohrt
	Nebengraben
	Nebengraben verrohrt

Die örtlichen Hochwasser- und Starkregenvorsorgekarten beinhalten vertrauliche Informationen und dürfen ohne schriftliche Zustimmung durch die Stadt Germersheim nicht zugänglich gemacht werden. Dieser Sperrvermerk gilt für unbegrenzte Dauer.

Abbildung: UTM 32N  
 Projektion: Transverse Mercator  
 Datum: ETRS 89

Geobasisdaten: © Landesamt für Vermessung und Geobasisinformation Rheinland-Pfalz, www.lvermgeo.rlp.de

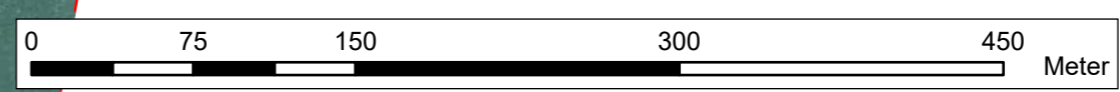
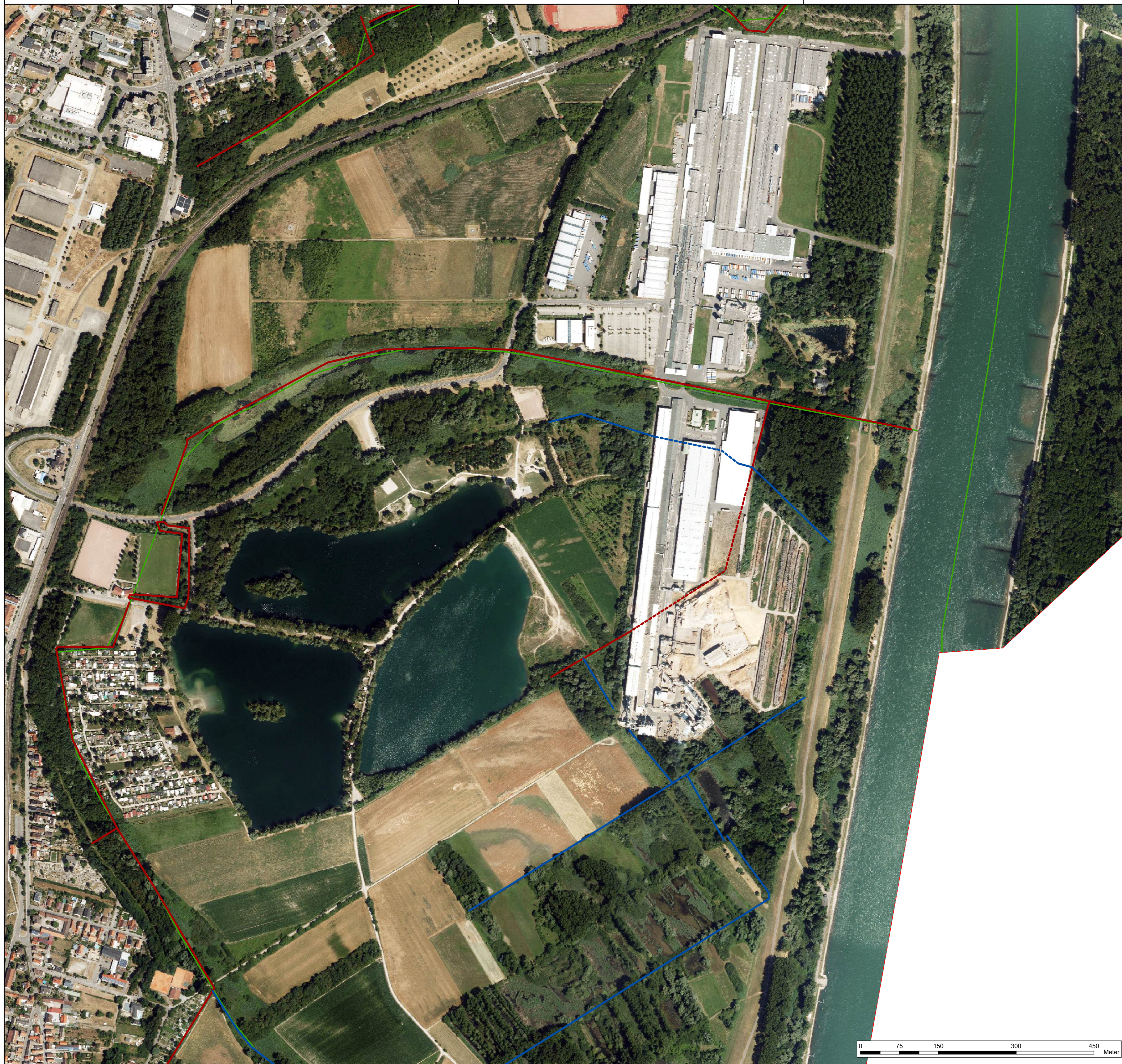


**Stadt Germersheim**

örtliches Hochwasser- und Starkregenvorsorgekonzept

<b>Studie</b>	<b>Projekt 01GER19056</b>			
		Datum	Name	Anlage
	bearbeitet	Okt. 2024	ama/sth	1
	gezeichnet	Okt. 2024	sth	
	geprüft	Okt. 2024	anm	Blatt 005
<b>Übersichtskarte</b>	Maßstab	1:3.500	öHVSK_ÜK_005	Plan-Nr.
	EDV: 01GER19056_HWS.aprx Blattgröße: 0.851 x 0.604 = 0.514 m²			

<b>Auftraggeber / Antragsteller:</b>	<b>Planverfasser:</b>
Stadt Germersheim Kölpingplatz 3 76726 Germersheim Tel: +49 7274 960-0 Fax: +49 7274 960-247 info@germersheim.eu www.germersheim.eu	<b>BIT INGENIEURE</b> BIT Ingenieure AG Oststraße 123 74072 Heilbronn Tel. +49 7131 9165-0 heilbronn@bit-ingenieure.de
Stadt Germersheim,	Heilbronn, 31.10.2024



### Legende

- Gewässernetz
- Hauptgraben
- - - Hauptgraben verrohrt
- Nebengraben
- - - Nebengraben verrohrt

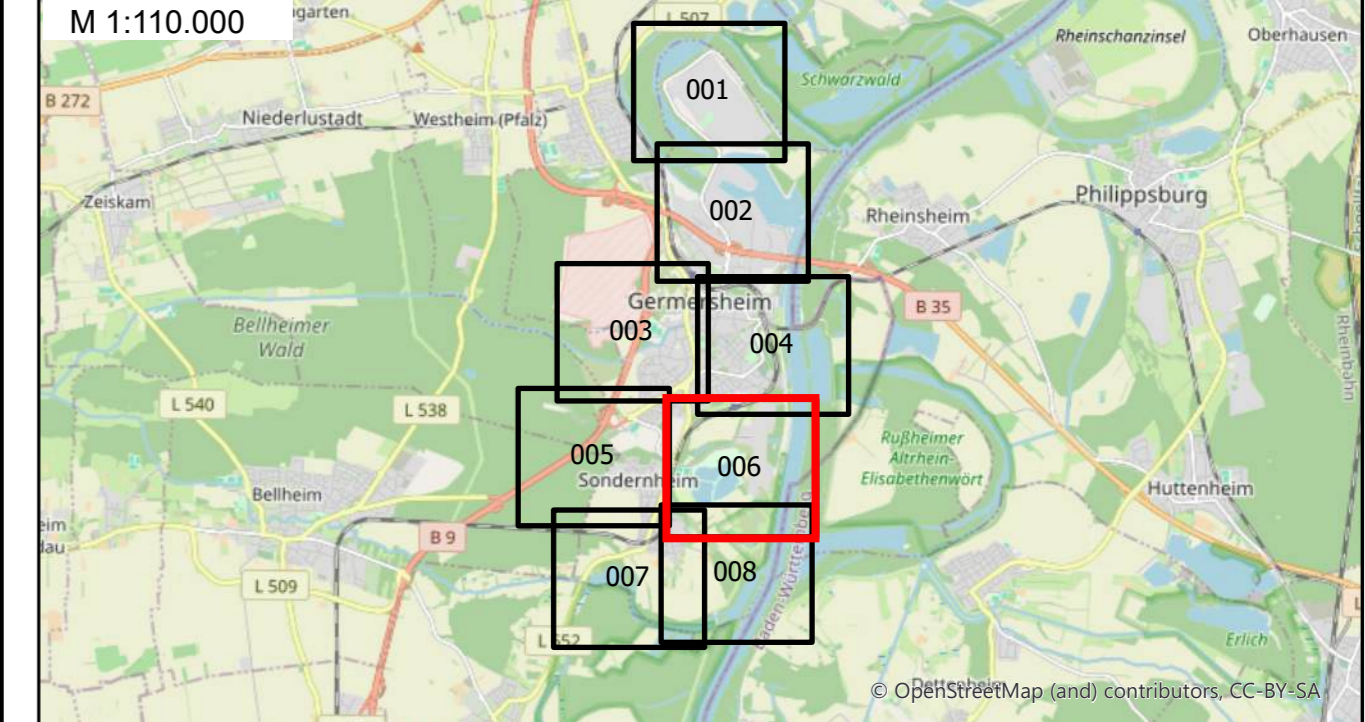
Die örtlichen Hochwasser- und Starkregenvorsorgekarten beinhalten vertrauliche Informationen und dürfen ohne schriftliche Zustimmung durch die Stadt Germersheim nicht zugänglich gemacht werden. Dieser Sperrvermerk gilt für unbegrenzte Dauer.

Abbildung: UTM 32N  
 Projektion: Transverse Mercator  
 Datum: ETRS 89

Geobasisdaten: © Landesamt für Vermessung und Geobasisinformation Rheinland-Pfalz, www.lvermgeo.rlp.de



### Übersicht



### Stadt Germersheim

örtliches Hochwasser- und Starkregenvorsorgekonzept



Studie	Projekt 01GER19056			
		Datum	Name	Anlage
		Oktober 2024	ama/sth	1
		Oktober 2024	sth	
		Oktober 2024	anm	Blatt 006
Übersichtskarte	Maßstab	1:3.500	Plan-Nr. öHVSK_ÜK_006	
EDV: 01GER19056_HWS.aprx		Blattgröße: 0,851 x 0,604 = 0,514 m²		

#### Auftraggeber / Antragssteller:

Stadt Germersheim  
 Köpplingplatz 3  
 76726 Germersheim  
 Tel: +49 7274 960-0  
 Fax: +49 7274 960-247  
 info@germersheim.eu  
 www.germersheim.eu

#### Planverfasser:

**BIT INGENIEURE** BIT Ingenieure AG  
 Oststraße 123  
 74072 Heilbronn  
 Tel: +49 7131 9165-0  
 heilbronn@bit-ingenieure.de

Freiburg | Heilbronn | Karlsruhe | Stuttgart | Vöhringen-Schwaningen

Stadt Germersheim,

Heilbronn, 31.10.2024



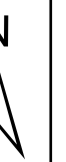
### Legende

- Gewässernetz
- Entwässerungsgräben
- - - Hauptgraben verrohrt
- Nebengraben
- - - Nebengraben verrohrt

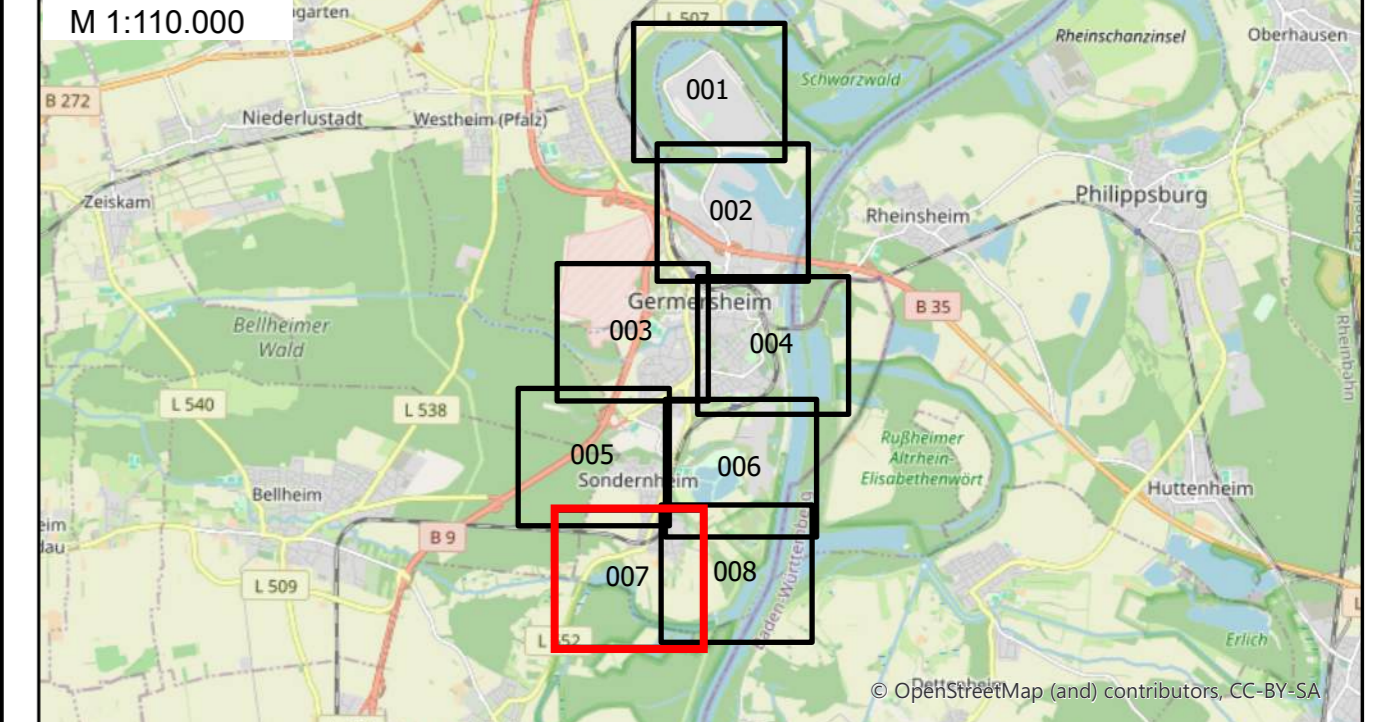
Die örtlichen Hochwasser- und Starkregenvorsorgekarten beinhalten vertrauliche Informationen und dürfen ohne schriftliche Zustimmung durch die Stadt Germersheim nicht zugänglich gemacht werden. Dieser Sperrvermerk gilt für unbegrenzte Dauer.

Abbildung: UTM 32N  
 Projektion: Transverse Mercator  
 Datum: ETRS 89

Geobasisdaten: © Landesamt für Vermessung und Geobasisinformation Rheinland-Pfalz, www.lvermgeo.rlp.de



### Übersicht



### Stadt Germersheim

örtliches Hochwasser- und Starkregenvorsorgekonzept



<b>Studie</b>	<b>Projekt 01GER19056</b>			
		Datum	Name	Anlage
	bearbeitet	Okt. 2024	ama/sth	1
	gezeichnet	Okt. 2024	sth	
	geprüft	Okt. 2024	anm	Blatt 007
<b>Übersichtskarte</b>	Maßstab	1:3.500	öHVSK_ÜK_007	Plan-Nr.
EDV: 01GER19056_HWS.aprx		Blattgröße: 0.851 x 0.604 = 0.514 m²		

**Auftraggeber / Antragsteller:**  
 Stadt Germersheim  
 Kolpingplatz 3  
 67276 Germersheim  
 Tel: +49 7274 960-0  
 Fax: +49 7274 960-247  
 info@germersheim.eu  
 www.germersheim.eu

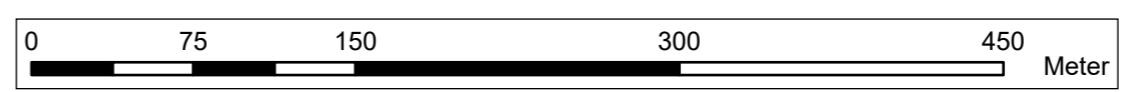
**Planverfasser:**  
**BIT INGENIEURE** BIT Ingenieure AG  
 Oststraße 123  
 74072 Heilbronn  
 Tel. +49 7131 9165-0  
 heilbronn@bit-ingenieure.de

Freiburg | Heilbronn | Karlsruhe | Stuttgart | Vödingen-Schwaningen

Stadt Germersheim, \_\_\_\_\_

Heilbronn, 31.10.2024





**Legende**

- Gewässernetz
- Entwässerungsgräben
- - - Hauptgraben verrohrt
- Nebengraben
- - - Nebengraben verrohrt

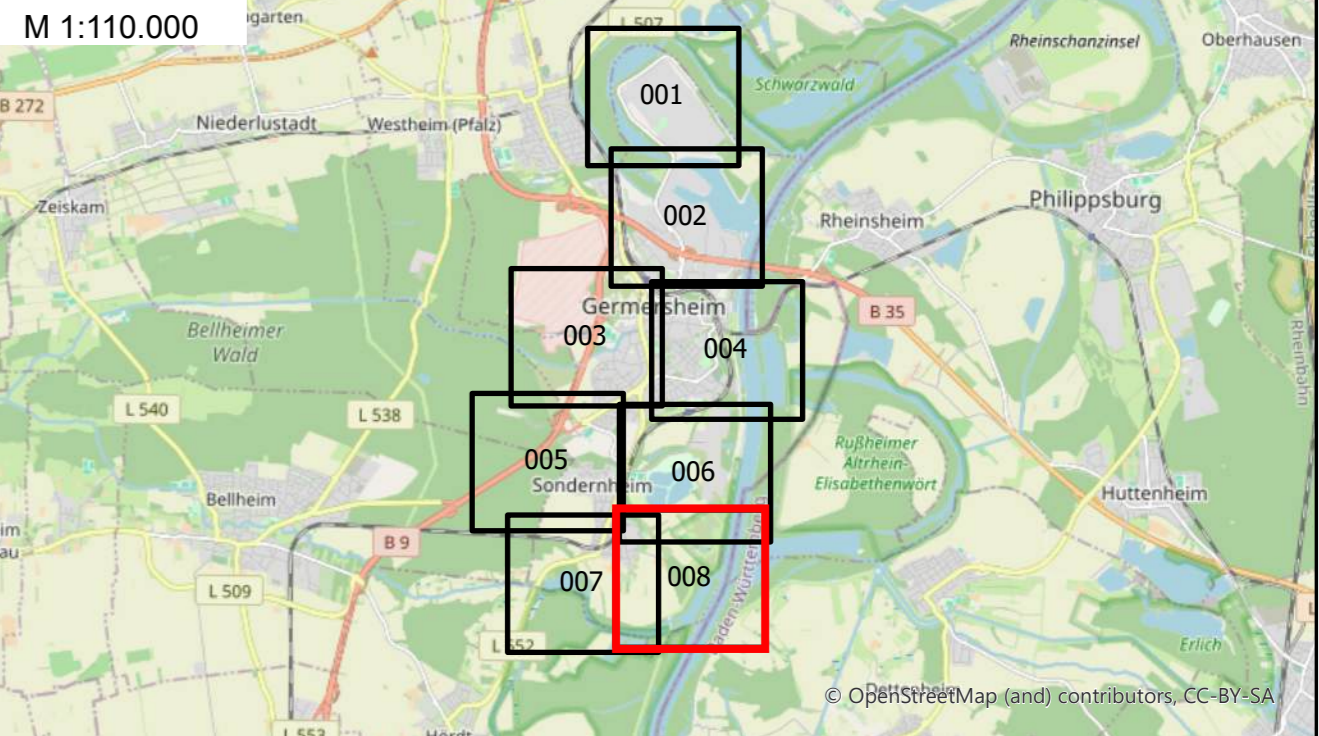
Die örtlichen Hochwasser- und Starkregenvorsorgekarten beinhalten vertrauliche Informationen und dürfen ohne schriftliche Zustimmung durch die Stadt Germersheim nicht zugänglich gemacht werden. Dieser Sperrvermerk gilt für unbegrenzte Dauer.

Abbildung: UTM 32N  
 Projektion: Transverse Mercator  
 Datum: ETRS 89

Geobasisdaten: © Landesamt für Vermessung und Geobasisinformation Rheinland-Pfalz, www.lvermgeo.rlp.de



**Übersicht**



**Stadt Germersheim**

örtliches Hochwasser- und Starkregenvorsorgekonzept



**Studie**

**Projekt 01GER19056**

	Datum	Name	Anlage
bearbeitet	Okt. 2024	ama/sth	1
gezeichnet	Okt. 2024	sth	
geprüft	Okt. 2024	anm	Blatt 008

**Übersichtskarte**

Maßstab: 1:3.500      öHVSK\_ÜK\_008      Plan-Nr.

EDV: 01GER19056\_HWS.aprx

Blattgröße: 0.851 x 0.604 = 0.514 m²

**Auftraggeber / Antragsteller:**

Stadt Germersheim  
 Kolpingplatz 3  
 76726 Germersheim  
 Tel: +49 7274 960-0  
 Fax: +49 7274 960-247  
 info@germersheim.eu  
 www.germersheim.eu

**Planverfasser:**

**BIT INGENIEURE** BIT Ingenieure AG  
 Oststraße 123  
 74072 Heilbronn  
 Tel: +49 7131 9165-0  
 heilbronn@bit-ingenieure.de

Freiburg | Heilbronn | Karlsruhe | Stuttgart | Vödingen-Schwaningen

Stadt Germersheim, \_\_\_\_\_

Heilbronn, 31.10.2024