



Legende

- Gewässernetz
- Entwässerungsgräben
- Hauptgraben
- Hauptgraben verrohrt
- Nebengraben
- Nebengraben verrohrt
- Blende Germersheim

- Wassertiefen (SRI7, 1 Std.)
- X < 5 cm
 - 5 bis < 10 cm
 - 10 bis < 30 cm
 - 30 bis < 50 cm
 - 50 bis < 100 cm
 - 100 bis < 200 cm
 - 200 bis < 400 cm
 - >= 400 cm
- Fließrichtung (SRI7, 1 Std.)

Begehung

- Schadensmeldung
- ⊕ Überflutete Straße
- ⊕ Durchlass
- ⊗ Einlaufbauwerk
- Maßnahme Bestand
- Maßnahme Konzept
- ⚠ Risikoobjekt

Schadensmeldungen

- 👤 Altenheim
- 🏠 Gemeindehaus
- 🎒 Kindergarten
- 🎓 Schule
- 🏠 Unterführung
- 🚉 Bahnhof
- ⚖️ Gericht
- 🏠 Kitanlage
- 🏃 Sportgebäude/ Sporthalle
- 🏠 Bauhof
- 📖 Bibliothek
- 🏊 Hallenbad/Freibad
- 🏠 Krankenhaus
- 🗑️ Tankstelle/gebäude/ Tanklager
- 🏠 Überflutete Straße
- 🛒 Einkaufszentrum/ Kaufhaus
- 🏠 Heim
- 🏠 Landwirtschaft/ Tierproduktion
- 🔧 Umformer
- 🏠 Friedhof
- ⚡ Energieversorgung
- 🎓 Hochschule
- 🎭 Veranstaltungsgelände/ Theater
- 🏠 Rückhaltebecken/ Damm
- 🚒 Feuerwehr
- 🏠 Kapelle/Kirche/ Gotteshaus
- 🏠 Palast
- 🏠 Verwaltung
- 🏠 Freizeitanlage/ Bürgerhaus
- 🏠 Kasernen/militärische Anlage
- 🏠 Produktionsanlagen
- 🐘 Zoo/Aquarium/ Terrarium
- ? keine Angabe

Die örtlichen Hochwasser- und Starkregenvorsorgekarten beinhalten vertrauliche Informationen und dürfen ohne schriftliche Zustimmung durch die Stadt Germersheim nicht zugänglich gemacht werden. Dieser Sperrvermerk gilt für unbegrenzte Dauer.

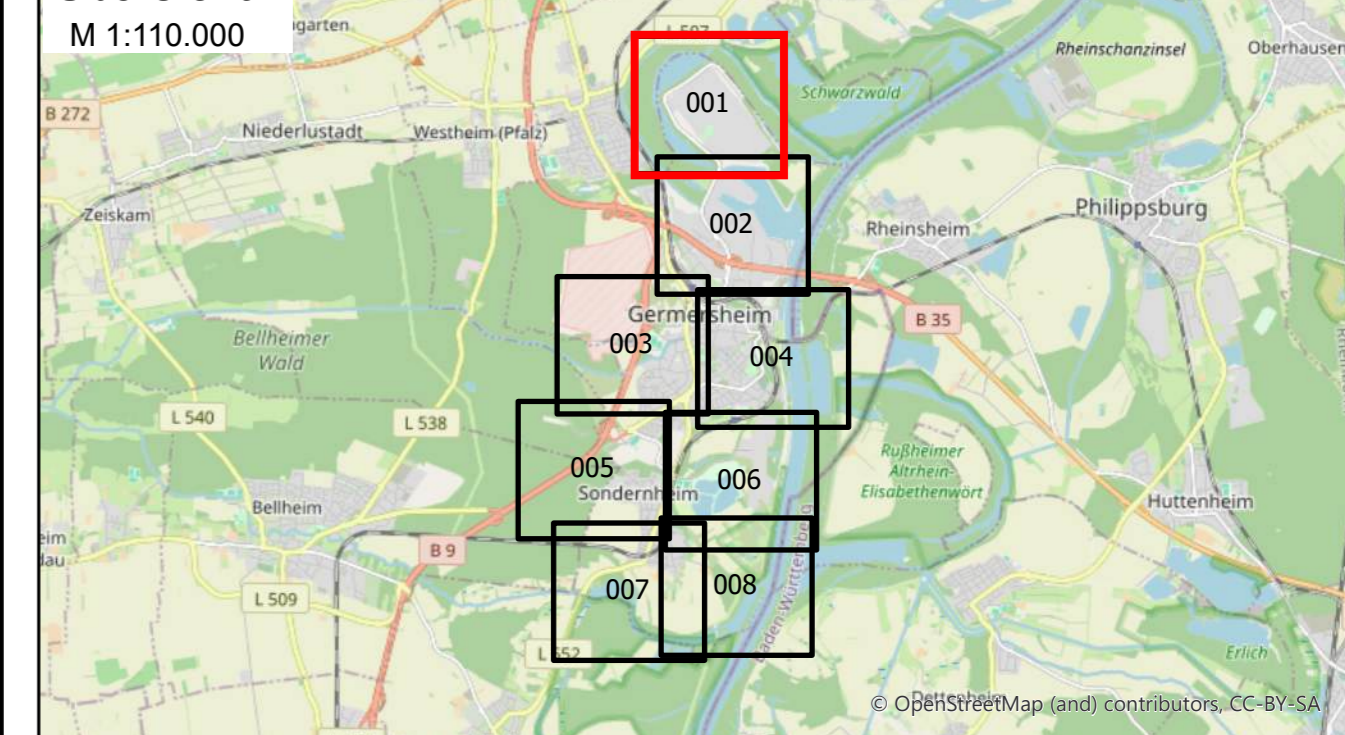
Abbildung: UTM 32N
 Projektion: Transverse Mercator
 Datum: ETRS 89

Symbole für Risikoobjekte: © geomer GmbH / LUBW

Geobasisdaten: © Landesamt für Vermessung und Geobasisinformation Rheinland-Pfalz, www.lvermgeo.rlp.de



Übersicht



Stadt Germersheim

örtliches Hochwasser- und Starkregenvorsorgekonzept



Studie	Projekt 01GER19056		
	Datum	Name	Anlage
	bearbeitet Okt. 2024	ama/sth	3.1
	gezeichnet Okt. 2024	sth	Blatt
Erkenntnisse öffentliche Ortsbegehung	geprüft Okt. 2024	anm	001
	Maßstab	1:3.500	Plan-Nr. öHSVK_OB_001
	EDV: 01GER19056_HWS.aprx	Blattgröße: 0.851 x 0.604 = 0.514 m²	

Auftraggeber / Antragsteller:

Stadt Germersheim
 Kolpingplatz 3
 76726 Germersheim
 Tel: +49 7274 960-0
 Fax: +49 7274 960-247
 info@gersmersheim.eu
 www.germersheim.eu

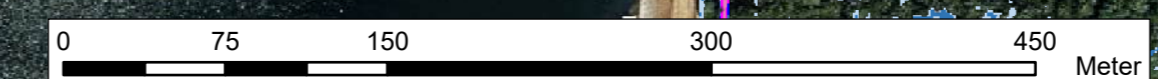
Planverfasser:

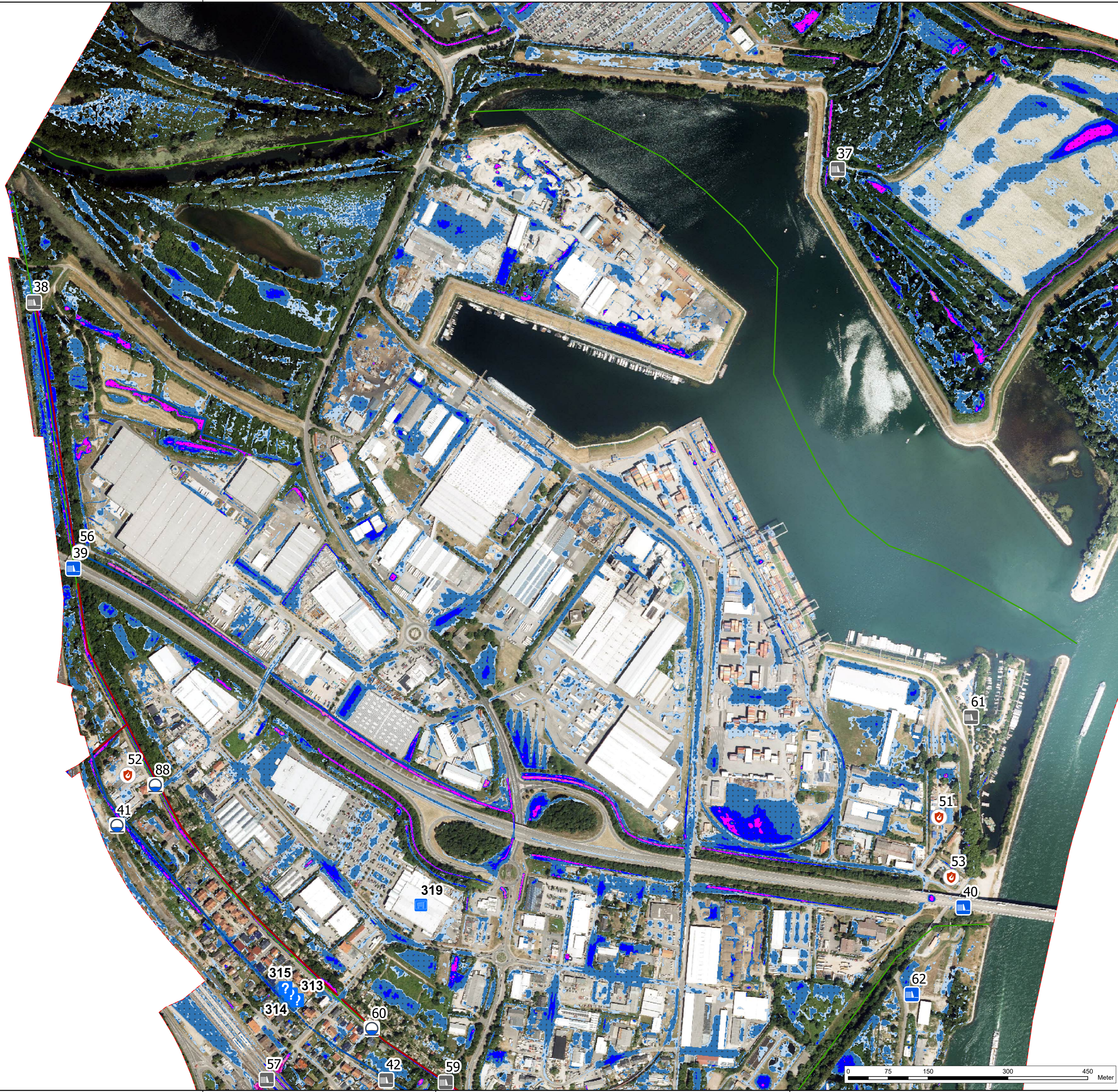
BIT INGENIEURE BIT Ingenieure AG
 Oststraße 123
 74072 Heilbronn
 Tel: +49 7131 9165-0
 heilbronn@bit-ingenieure.de

Freiburg | Heilbronn | Karlsruhe | Stuttgart | Vödingen-Schwaningen

Stadt Germersheim, _____

Heilbronn, 31.10.2024





Legende

Gewässernetz
 Entwässerungsgräben
 Hauptgräben
 Hauptgräben verrohrt
 Nebengräben
 Nebengräben verrohrt
 Blende Gernersheim

Wassertiefen (SRI7, 1 Std.)
 < 5 cm
 5 bis < 30 cm
 30 bis < 50 cm
 50 bis < 100 cm
 100 bis < 200 cm
 200 bis < 400 cm
 >= 400 cm

→ Fließrichtung (SRI7, 1 Std.)

Begehung
 Schadensmeldung
 Einlaufbauwerk
 Überflutete Straße
 Maßnahme Bestand
 Maßnahme Konzept
 Durchlass
 Risikoobjekt

Schadensmeldungen

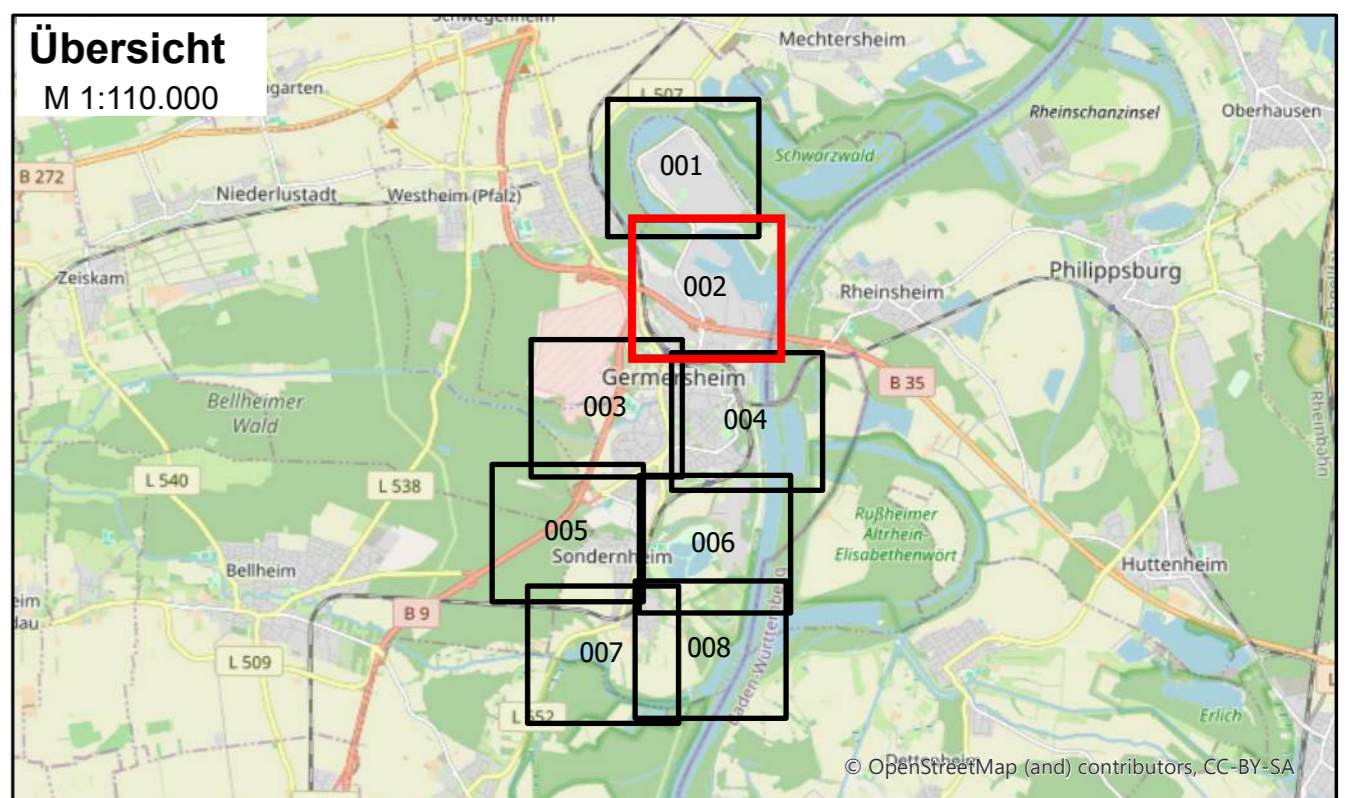
Altenheim	Gemeindehaus	Kindergarten	Schule	Unterführung
Bahnhof	Gericht	Kinderanlage	Sportgebäude/ Sporthalle	Auflauf
Bibliothek	Hallenbad/Freibad	Krankenhaus	Tankstellengebäude/ Tanklager	überflutete Straße
Einkaufszentrum/ Kaufhaus	Heim	Landswirtschaft/ Tiergeräuhung	Umformer	Friedhof
Energieversorgung	Hochschule	Museum	Veranstaltungsgelände/ Theater	Rückhaltebecken/ Damm
Feuerwehr	Kapelle/Kirche/ Gotteshaus	Palast	Verwaltung	keine Angabe
Freizeitanlage/ Bürgerhaus	Kaserne/militärische Anlage	Produktionsanlagen	Zoo/Aquarium/ Terrarium	

Die örtlichen Hochwasser- und Starkregenvorsorgekarten beinhalten vertrauliche Informationen und dürfen ohne schriftliche Zustimmung durch die Stadt Gernersheim nicht zugänglich gemacht werden. Dieser Sperrvermerk gilt für unbegrenzte Dauer.

Abbildung: UTM 32N
 Projektion: Transverse Mercator
 Datum: ETRS 89

Symbole für Risikoobjekte: © geomer GmbH / LUBW

Geobasisdaten: © Landesamt für Vermessung und Geobasisinformation Rheinland-Pfalz, www.lvermgeo.rlp.de



Stadt Gernersheim

örtliches Hochwasser- und Starkregenvorsorgekonzept

Studie	Projekt 01GER19056		
	Datum	Name	Anlage
	bearbeitet Okt. 2024	ama/sth	3.1
	gezeichnet Okt. 2024	sth	Blatt 002
Erkenntnisse öffentliche Ortsbegehung	Maßstab	1:3.500	Plan-Nr. öHSVK_OB_002
	EDV: 01GER19056_HWS.aprx	Blattgröße: 0.851 x 0.604 = 0.514 m²	

Auftraggeber / Antragsteller:
 Stadt Gernersheim
 Kolpingplatz 3
 67626 Gernersheim
 Tel: +49 7274 960-0
 Fax: +49 7274 960-247
 info@gernersheim.eu
 www.gernersheim.eu

Planverfasser:
BIT INGENIEURE BIT Ingenieure AG
 Oststraße 123
 74072 Heilbronn
 Tel: +49 7131 9165-0
 heilbronn@bit-ingenieure.de

Freiburg | Heilbronn | Karlsruhe | Stuttgart | Vödingen-Schwaningen

Stadt Gernersheim, Heilbronn, 31.10.2024



Legende

Gewässernetz
 Entwässerungsgräben
 Hauptgräben
 Hauptgräben verrohrt
 Nebengräben
 Nebengräben verrohrt
 Blende Germersheim

Wassertiefen (SR17, 1 Std.)
 < 5 cm
 5 bis < 30 cm
 30 bis < 50 cm
 50 bis < 100 cm
 100 bis < 200 cm
 200 bis < 400 cm
 >= 400 cm

→ Fließrichtung (SR17, 1 Std.)

Begehung
 Schadensmeldung
 Überflutete Straße
 Durchlass
 Einlaufbauwerk
 Maßnahme Bestand
 Risikoobjekt
 Maßnahme Konzept

Schadensmeldungen

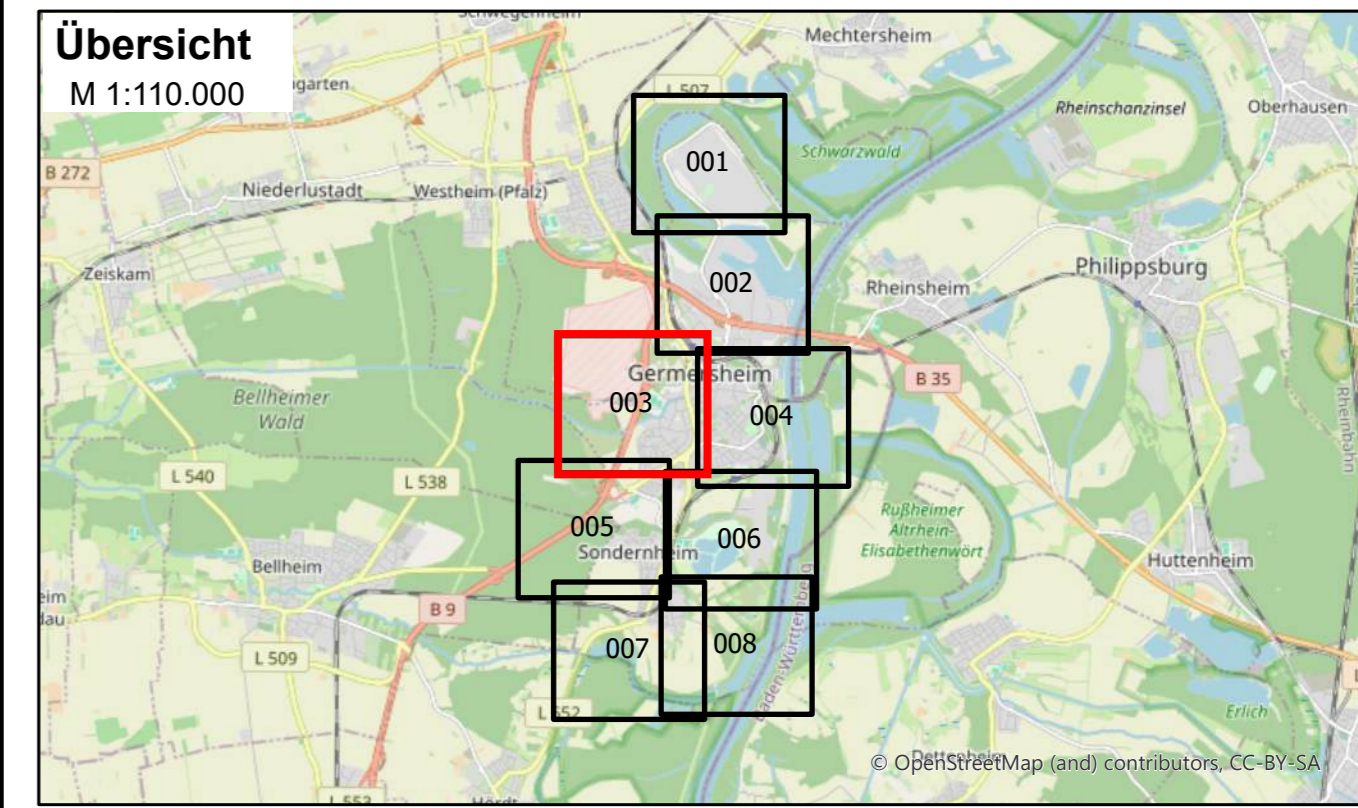
Altenheim	Gemeindehaus	Kindergarten	Schule	Unterführung
Bahnhof	Gericht	Kläranlage	Sportgebäude/Sporthalle	Bahnhof
Bibliothek	Hallenbad/Freibad	Krankenhaus	Tankstelle/Tanklager	Überflutete Straße
Einkaufszentrum/Kaufhaus	Heim	Landwirtschaft/Tierproduktion	Umformer	Friedhof
Energieversorgung	Hochschule	Museum	Veranstaltungsgebäude/Theater	Rückhaltebecken/Damm
Feuerwehr	Kapelle/Kirche/Gotteshaus	Polizei	Verwaltung	keine Angabe
Freizeitanlage/Bürgerhaus	Kaserne/militärische Anlage	Produktionsanlagen	Zoo/Aquarium/Terrarium	

Die örtlichen Hochwasser- und Starkregenvorsorgekarten beinhalten vertrauliche Informationen und dürfen ohne schriftliche Zustimmung durch die Stadt Germersheim nicht zugänglich gemacht werden. Dieser Sperrvermerk gilt für unbegrenzte Dauer.

Abbildung: UTM 32N
 Projektion: Transverse Mercator
 Datum: ETRS 89

Symbole für Risikoobjekte: © geomer GmbH / LUBW

Geobasisdaten: © Landesamt für Vermessung und Geobasisinformation Rheinland-Pfalz, www.lvermgeo.rlp.de



Stadt Germersheim

örtliches Hochwasser- und Starkregenvorsorgekonzept

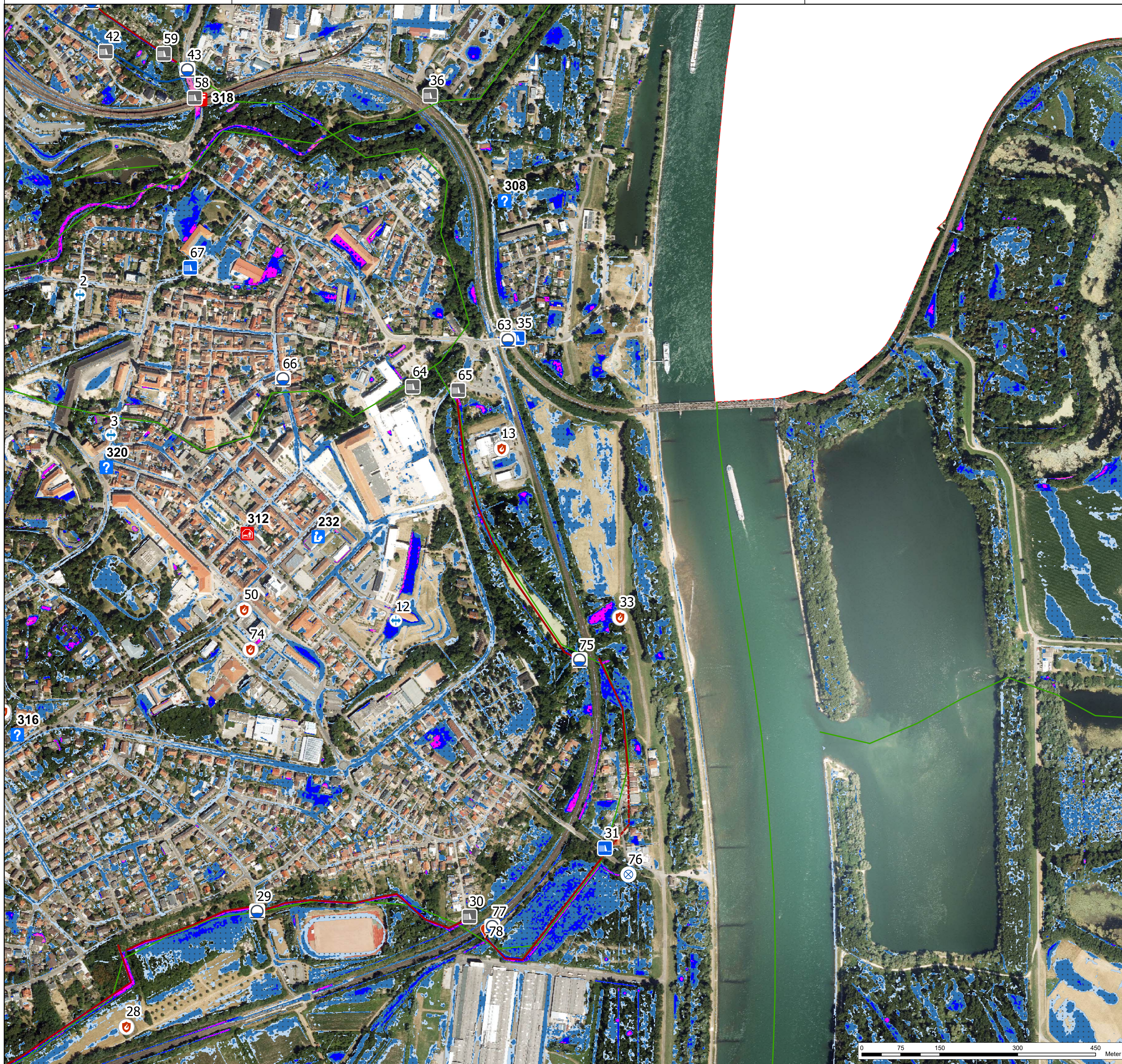
Studie	Projekt 01GER19056		
	Datum	Name	Anlage
	Oktober 2024	ama/sth	3.1
	gezeichnet	sth	Blatt
Erkenntnisse öffentliche Ortsbegehung	geprüft	anm	003
	Maßstab	1:3.500	Plan-Nr. öHSVK_OB_003
	EDV: 01GER19056_HWS.aprx	Blattgröße: 0.851 x 0.604 = 0.514 m²	

Auftraggeber / Antragsteller:
 Stadt Germersheim
 Kolpingplatz 3
 67626 Germersheim
 Tel: +49 7274 960-0
 Fax: +49 7274 960-247
 info@germersheim.eu
 www.germersheim.eu

Planverfasser:
BIT INGENIEURE BIT Ingenieure AG
 Oststraße 123
 74072 Heilbronn
 Tel. +49 7131 9165-0
 heilbronn@bit-ingenieure.de

Freiburg | Heilbronn | Karlsruhe | Stuttgart | Vödingen-Schwaningen

Stadt Germersheim, Heilbronn, 31.10.2024



Legende

Gewässernetz
 Entwässerungsgräben
 Hauptgräben
 Hauptgräben verrohrt
 Nebengräben
 Nebengräben verrohrt
 Blende Germersheim

Wassertiefen (SRI7, 1 Std.)
 < 5 cm
 5 bis < 10 cm
 10 bis < 30 cm
 30 bis < 50 cm
 50 bis < 100 cm
 100 bis < 200 cm
 200 bis < 400 cm
 ≥ 400 cm

→ Fließrichtung (SRI7, 1 Std.)

Begehung
 Schadensmeldung
 Einlaufbauwerk
 Überflutete Straße
 Maßnahme Bestand
 Maßnahme Konzept
 Durchlass
 Risikoobjekt

Schadensmeldungen

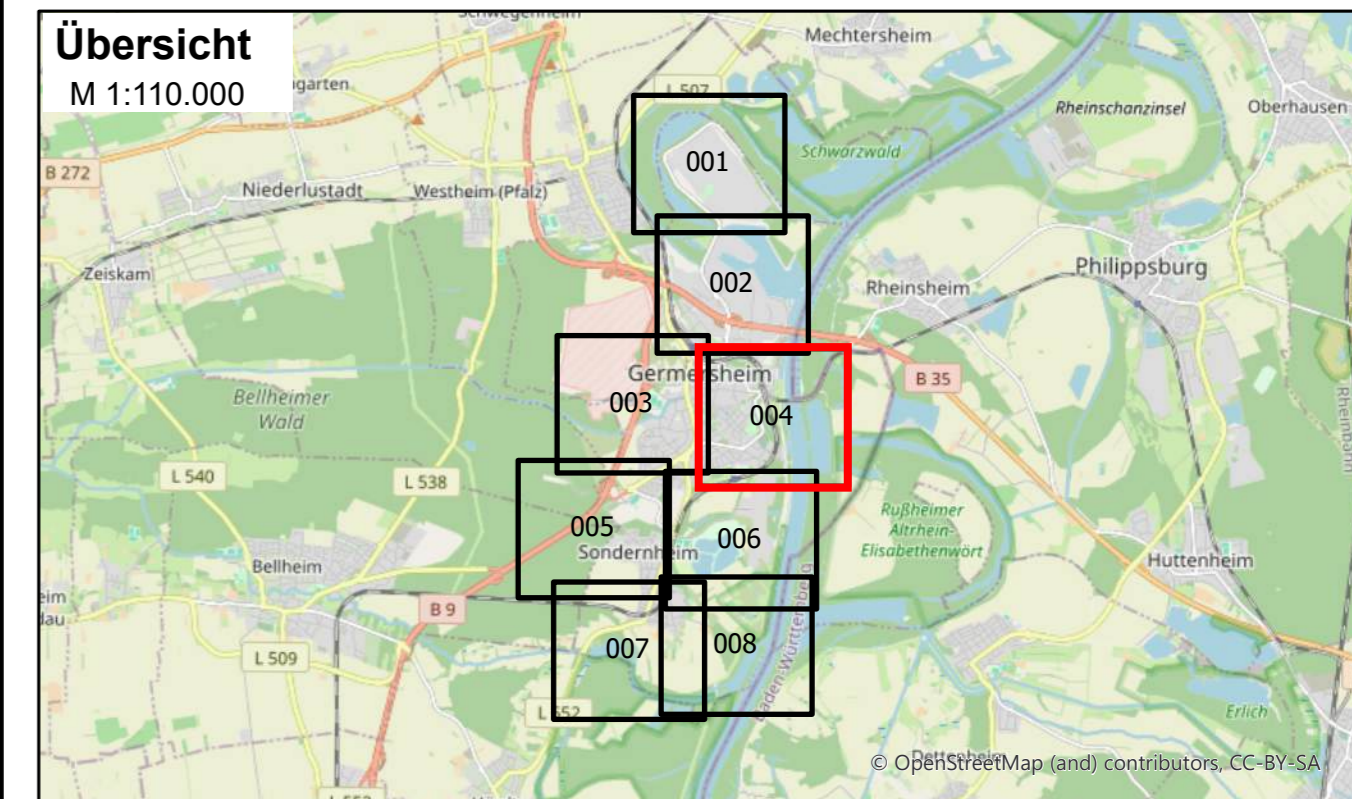
Altenheim	Gemeindehaus	Kindergarten	Schule	Unterführung
Bahnhof	Gericht	Kilranlage	Sportgebäude/ Sporthalle	Bauhof
Bibliothek	Hallenbad/Freibad	Krankenhaus	Tankstelle/gebäude/ Tanklager	überflutete Straße
Einkaufszentrum/ Kaufhaus	Heim	Landwirtschaft/ Tiergrubstube	Umformer	Friedhof
Energieversorgung	Hochschule	Museum	Veranstaltungsgebäude/ Theater	Rückhaltebecken/ Damm
Feuerwehr	Kapelle/Kirche/ Gotteshaus	Palast	Verwaltung	keine Angabe
Freizeitanlage/ Bürgerhaus	Kaserne/militärische Anlage	Produktionsanlagen	Zoo/Aquarium/ Terrarium	

Die örtlichen Hochwasser- und Starkregenvorsorgekarten beinhalten vertrauliche Informationen und dürfen ohne schriftliche Zustimmung durch die Stadt Germersheim nicht zugänglich gemacht werden. Dieser Sperrvermerk gilt für unbegrenzte Dauer.

Abbildung: UTM 32N
 Projektion: Transverse Mercator
 Datum: ETRS 89

Symbole für Risikoobjekte: © geomer GmbH / LUBW

Geobasisdaten: © Landesamt für Vermessung und Geobasisinformation Rheinland-Pfalz, www.lvermgeo.rlp.de



Stadt Germersheim

örtliches Hochwasser- und Starkregenvorsorgekonzept

Studie	Projekt 01GER19056		
	bearbeitet	Datum	Name
	gezeichnet	Okt. 2024	ama/sth
	geprüft	Okt. 2024	sth
Erkenntnisse öffentliche Ortsbegehung	Blatt	3.1	
	Blatt-Nr.	004	
	Maßstab	1:3.500	Plan-Nr. öHSVK_OB_004
EDV: 01GER19056_HWS.aprx	Blattgröße: 0.851 x 0.604 = 0.514 m²		

Auftraggeber / Antragsteller:
 Stadt Germersheim
 Kopplingsplatz 3
 67626 Germersheim
 Tel: +49 7274 960-0
 Fax: +49 7274 960-247
 info@germersheim.eu
 www.germersheim.eu

Planverfasser:
BIT INGENIEURE BIT Ingenieure AG
 Oststraße 123
 74072 Heilbronn
 Tel: +49 7131 9165-0
 heilbronn@bit-ingenieure.de

Freiburg | Heilbronn | Karlsruhe | Stuttgart | Vödingen-Scheerengen

Stadt Germersheim, Heilbronn, 31.10.2024



Legende

- Gewässernetz
 - Entwässerungsgräben
 - - - Hauptgraben
 - - - Hauptgraben verrohrt
 - Nebengraben
 - - - Nebengraben verrohrt
 - Blende Germersheim
- Wassertiefen (SRI7, 1 Std.)
- X < 5 cm
 - 5 bis < 10 cm
 - 10 bis < 30 cm
 - 30 bis < 50 cm
 - 50 bis < 100 cm
 - 100 bis < 200 cm
 - 200 bis < 400 cm
 - ≥ 400 cm
- Fließrichtung (SRI7, 1 Std.)

Begehung

- Schadensmeldung
- ⊕ Überflutete Straße
- ⊕ Durchlass
- ⊗ Einlaufbauwerk
- Maßnahme Bestand
- Risikoobjekt
- Maßnahme Konzept

Schadensmeldungen

- Altenheim
- Bahnhof
- Bibliothek
- Einkaufszentrum/ Kaufhaus
- Energieversorgung
- Feuerwehr
- Freizeitbeziehung/ Bürgerhaus
- Gemeindehaus
- Gericht
- Hallenbad/Freibad
- Heim
- Hochschule
- Kapelle/Kirche/ Gotteshaus
- Kaserne/militärische Anlage
- Kindergarten
- Kläranlage
- Krankenhaus
- Landwirtschaft/ Tierproduktion
- Museum
- Polizei
- Produktionsanlagen
- Schule
- Sportgebäude/ Sporthalle
- Tankstellengebäude/ Tanklager
- Umformer
- Veranstaltungsbauwerk/ Theater
- Verwaltung
- Zoo/Aquarium/ Terrarium
- Unterführung
- Bahnhof
- Überflutete Straße
- Friedhof
- Rückhaltebecken/ Damm
- keine Angabe

Die örtlichen Hochwasser- und Starkregenvorsorgekarten beinhalten vertrauliche Informationen und dürfen ohne schriftliche Zustimmung durch die Stadt Germersheim nicht zugänglich gemacht werden. Dieser Sperrvermerk gilt für unbegrenzte Dauer.

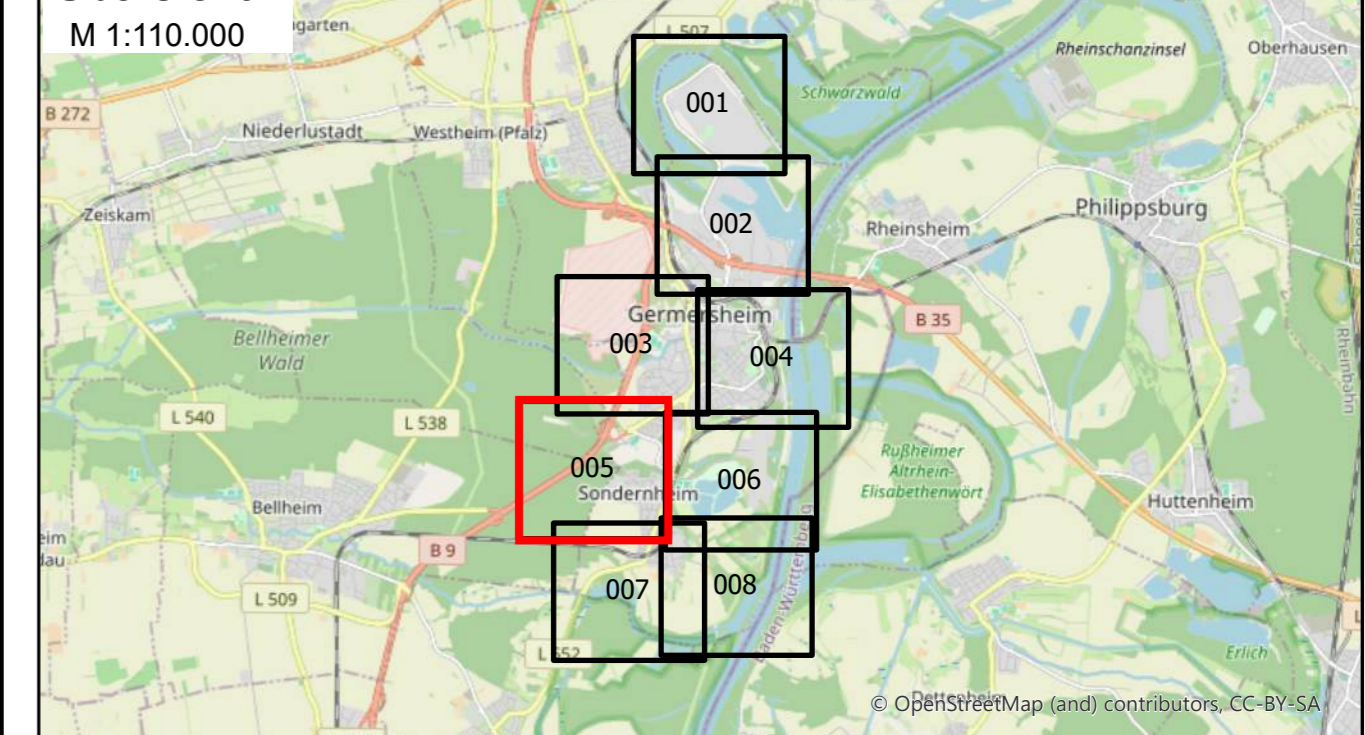
Abbildung: UTM 32N
 Projektion: Transverse Mercator
 Datum: ETRS 89

Symbole für Risikoobjekte: © geomer GmbH / LUBW

Geobasisdaten: © Landesamt für Vermessung und Geobasisinformation Rheinland-Pfalz, www.lvermgeo.rlp.de



Übersicht



Stadt Germersheim

örtliches Hochwasser- und Starkregenvorsorgekonzept



Studie	Projekt 01GER19056			
	Datum	Name	Anlage	Blatt
bearbeitet	Okt. 2024	ama/sth	3.1	005
gezeichnet	Okt. 2024	sth		
geprüft	Okt. 2024	anm		
Erkenntnisse öffentliche Ortsbegehung	Maßstab	1:3.500	Plan-Nr. öHSVK_OB_005	
	EDV: 01GER19056_HWS.aprx		Blattgröße: 0.851 x 0.604 = 0.514 m²	

Auftraggeber / Antragsteller:

Stadt Germersheim
 Köpplingplatz 3
 67626 Germersheim
 Tel: +49 7274 960-0
 Fax: +49 7274 960-247
 info@germersheim.eu
 www.germersheim.eu

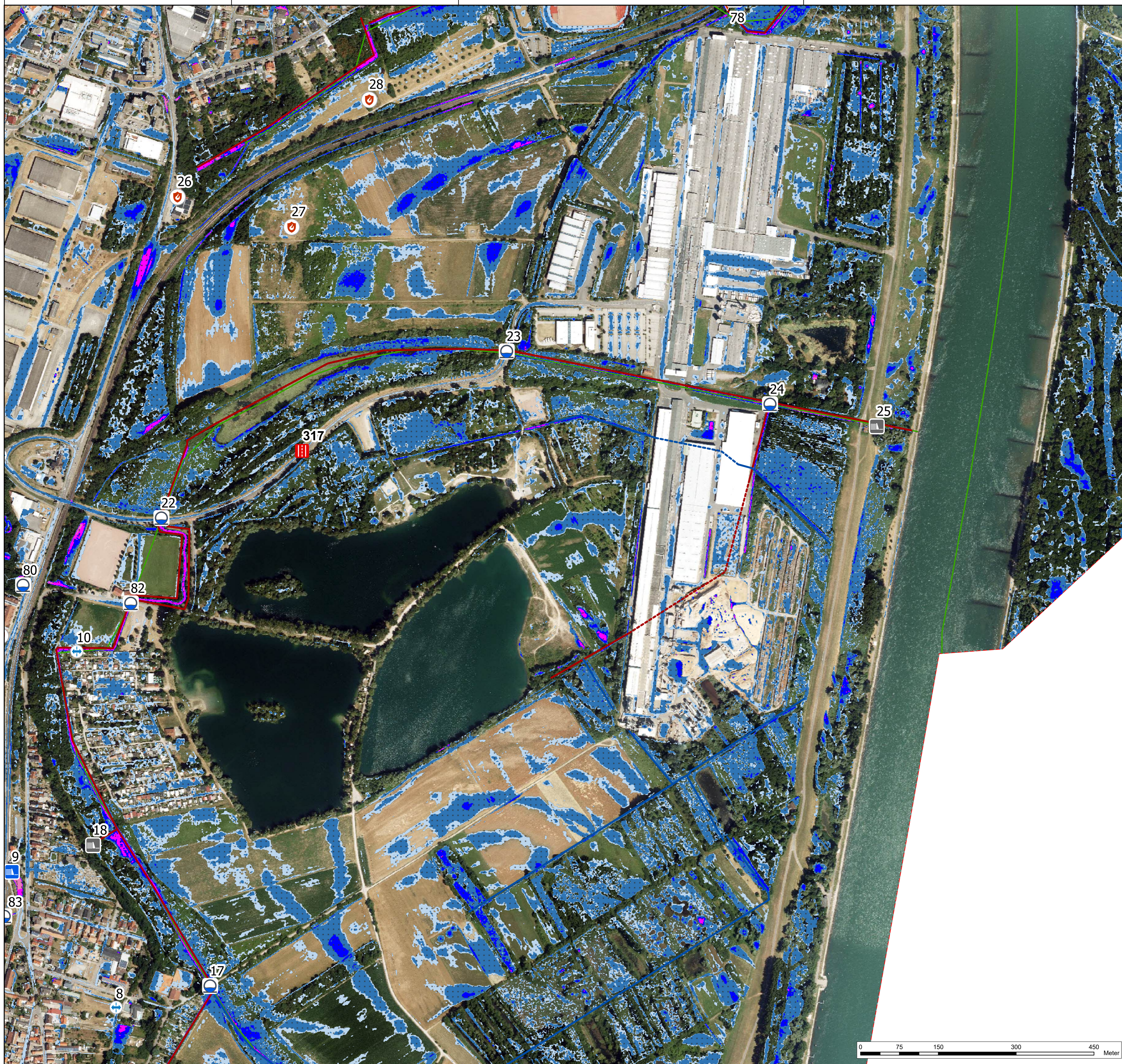
Planverfasser:

BIT INGENIEURE BIT Ingenieure AG
 Oststraße 123
 74072 Heilbronn
 Tel. +49 7131 9165-0
 heilbronn@bit-ingenieure.de

Freiburg | Heilbronn | Karlsruhe | Stuttgart | Vödingen-Schwaningen

Stadt Germersheim, _____

Heilbronn, 31.10.2024



Legende

Gewässernetz
 Entwässerungsgräben
 - Hauptgräben
 - Hauptgräben verrohrt
 - Nebengräben
 - Nebengräben verrohrt
 Blende Gemersheim

Wassertiefen (SR17, 1 Std.)

- < 5 cm
- 5 bis < 10 cm
- 10 bis < 30 cm
- 30 bis < 50 cm
- 50 bis < 100 cm
- 100 bis < 200 cm
- 200 bis < 400 cm
- >= 400 cm

→ Fließrichtung (SR17, 1 Std.)

Begehung

- Schadensmeldung
- Überflutete Straße
- Durchlass
- Einlaufbauwerk
- Maßnahme Bestand
- Risikoobjekt
- Maßnahme Konzept

Schadensmeldungen

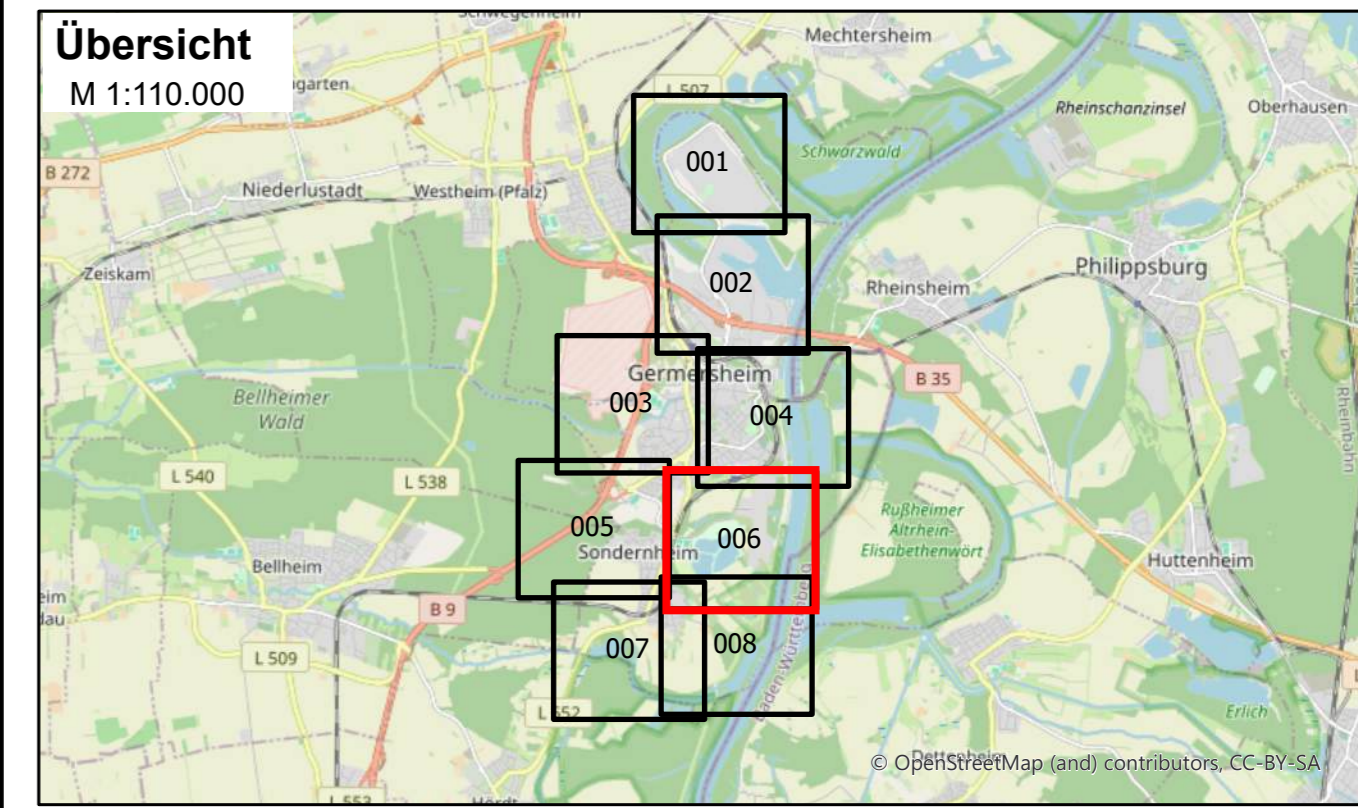
- Altenheim
- Bahnhof
- Bibliothek
- Einkaufszentrum/ Kaufhaus
- Energieversorgung
- Feuerwehr
- Freizeitanlage/ Bürgerhaus
- Gemeindehaus
- Gericht
- Hallenbad/Freibad
- Heim
- Hochschule
- Kapelle/Kirche/ Gotteshaus
- Kaserne/militärische Anlage
- Kindergarten
- Kilnanlage
- Krankenhaus
- Landwirtschaft/ Tierproduktion
- Museum
- Polizei
- Produktionsanlagen
- Schule
- Sportgebäude/ Sporthalle
- Tankstellengebäude/ Tanklager
- Umformer
- Veranstaltungsbauwerke/ Theater
- Verwaltung
- Zoo/Aquarium/ Terrarium
- Unterführung
- Bauhof
- Überflutete Straße
- Friedhof
- Rückhaltebecken/ Damm
- keine Angabe

Die örtlichen Hochwasser- und Starkregenvorsorgekarten beinhalten vertrauliche Informationen und dürfen ohne schriftliche Zustimmung durch die Stadt Gemersheim nicht zugänglich gemacht werden. Dieser Sperrvermerk gilt für unbegrenzte Dauer.

Abbildung: UTM 32N
 Projektion: Transverse Mercator
 Datum: ETRS 89

Symbole für Risikoobjekte: © geomer GmbH / LUBW

Geobasisdaten: © Landesamt für Vermessung und Geobasisinformation Rheinland-Pfalz, www.lvermgeo.rlp.de



Stadt Gemersheim

örtliches Hochwasser- und Starkregenvorsorgekonzept

Studie	Projekt 01GER19056		
	bearbeitet	Datum	Name
	gezeichnet	ama/sth	3.1
	geprüft	sth	Blatt 006
Erkenntnisse öffentliche Ortsbegehung	Maßstab	1:3.500	Plan-Nr. öHSVK_OB_006
	EDV: 01GER19056_HWS.aprx	Blattgröße: 0.851 x 0.604 = 0.514 m²	

Auftraggeber / Antragsteller:

Stadt Gemersheim
 Kolpingplatz 3
 76726 Gemersheim

Tel: +49 7274 960-0
 Fax: +49 7274 960-247
 info@gemersheim.eu
 www.gemersheim.eu

Planverfasser:

BIT INGENIEURE BIT Ingenieure AG
 Oststraße 123
 74072 Heilbronn

Tel: +49 7131 9165-0
 heilbronn@bit-ingenieure.de

Freiburg | Heilbronn | Karlsruhe | Stuttgart | Vöhringen-Scheerengen

Heilbronn, 31.10.2024



Legende

- Gewässernetz
 - Entwässerungsgräben
 - Hauptgräben
 - Hauptgräben verrohrt
 - Nebengräben
 - Nebengräben verrohrt
 - Blende Germersheim
- Wassertiefen (SRI7, 1 Std.)
- < 5 cm
 - 5 bis < 10 cm
 - 10 bis < 30 cm
 - 30 bis < 50 cm
 - 50 bis < 100 cm
 - 100 bis < 200 cm
 - 200 bis < 400 cm
 - >= 400 cm
- Fließrichtung (SRI7, 1 Std.)

Begehung

- Schadensmeldung
- Überflutete Straße
- Durchlass
- Einlaufbauwerk
- Maßnahme Bestand
- Maßnahme Konzept
- Risikoobjekt

Schadensmeldungen

- Altenheim
- Bahnhof
- Bibliothek
- Einkaufszentrum/ Kaufhaus
- Energieversorgung
- Feuerwehr
- Freizeitanlage/ Bürgerhaus
- Gemeindehaus
- Gericht
- Hallenbad/Freibad
- Heim
- Hochschule
- Kapelle/Kirche/ Gotteshaus
- Kaserne/militärische Anlage
- Kindergarten
- Kläranlage
- Krankenhaus
- Landschafts/ Tiergepflegung
- Museum
- Polizei
- Produktionsanlagen
- Schule
- Sportgebäude/ Sporthalle
- Tankstellengebäude/ Tanklager
- Umformer
- Veranstaltungsgelände/ Theater
- Verwaltung
- Zoo/Aquarium/ Terrarium
- Unterführung
- Bauhof
- Überflutete Straße
- Friedhof
- Rückhaltebecken/ Damm
- keine Angabe

Die örtlichen Hochwasser- und Starkregenvorsorgekarten beinhalten vertrauliche Informationen und dürfen ohne schriftliche Zustimmung durch die Stadt Germersheim nicht zugänglich gemacht werden. Dieser Sperrvermerk gilt für unbegrenzte Dauer.

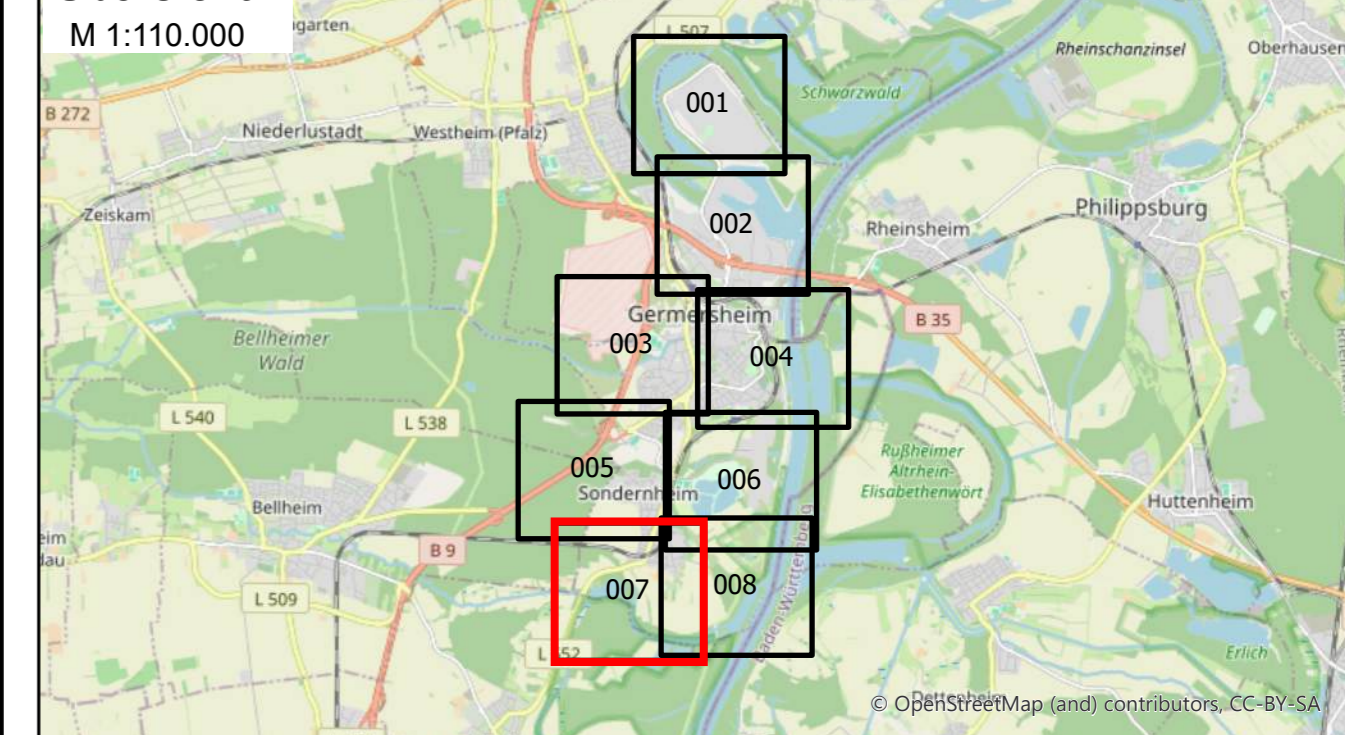
Abbildung: UTM 32N
 Projektion: Transverse Mercator
 Datum: ETRS 89

Symbole für Risikoobjekte: © geomer GmbH / LUBW

Geobasisdaten: © Landesamt für Vermessung und Geobasisinformation Rheinland-Pfalz, www.lvermgeo.rlp.de



Übersicht



Stadt Germersheim

örtliches Hochwasser- und Starkregenvorsorgekonzept



Studie	Projekt 01GER19056		
	Datum	Name	Anlage
	Oktober 2024	ama/sth	3.1
	gezeichnet	sth	Blatt
Erkenntnisse öffentliche Ortsbegehung	geprüft	anm	007
	Maßstab	1:3.500	Plan-Nr. öHSVK_OB_007
	EDV: 01GER19056_HWS.aprx	Blattgröße: 0.851 x 0.604 = 0.514 m²	

Auftraggeber / Antragsteller:

Stadt Germersheim
 Kolpingplatz 3
 67626 Germersheim
 Tel: +49 7274 960-0
 Fax: +49 7274 960-247
 info@germersheim.eu
 www.germersheim.eu

Planverfasser:

BIT INGENIEURE BIT Ingenieure AG
 Oststraße 123
 74072 Heilbronn
 Tel. +49 7131 9165-0
 heilbronn@bit-ingenieure.de

Freiburg | Heilbronn | Karlsruhe | Stuttgart | Vödingen-Schwaningen

Stadt Germersheim, _____

Heilbronn, 31.10.2024





Legende

Wassertiefen (SRI7, 1 Std.)

- < 5 cm
- 5 bis < 10 cm
- 10 bis < 30 cm
- 30 bis < 50 cm
- 50 bis < 100 cm
- 100 bis < 200 cm
- 200 bis < 400 cm
- >= 400 cm

→ Fließrichtung (SRI7, 1 Std.)

Entwässerungsgräben

- Hauptgräben
- Hauptgräben verrohrt
- Nebengräben
- Nebengräben verrohrt

Blende Germersheim

Begehung

- Schadensmeldung
- Überflutete Straße
- Durchlass
- Einlaufbauwerk
- Maßnahme Bestand
- Risikoobjekt
- Maßnahme Konzept

Schadensmeldungen

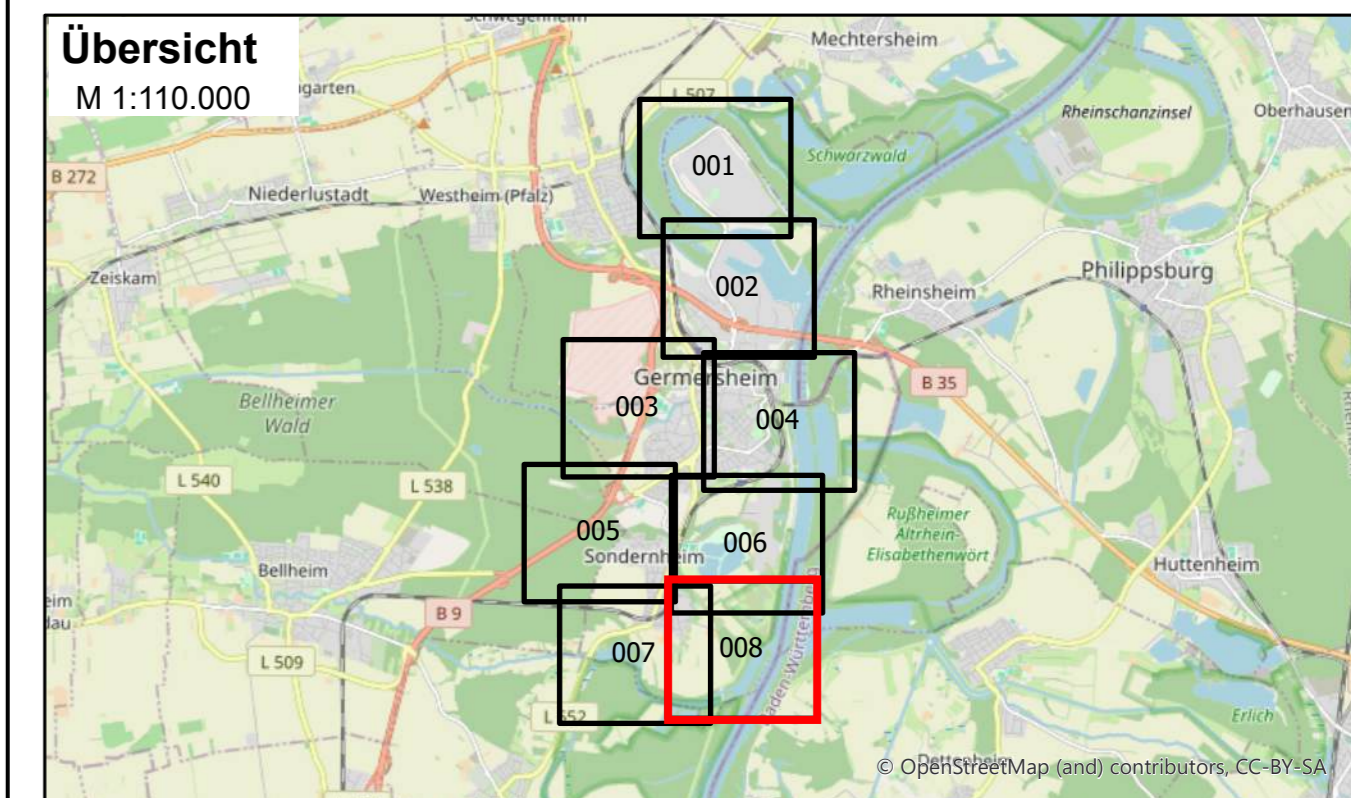
- Altenheim
- Gemeindehaus
- Kindergarten
- Schule
- Unterführung
- Bahnhof
- Gericht
- Kläranlage
- Sportgebäude/Sporthalle
- Bauhof
- Bibliothek
- Hallenbad/Freibad
- Krankenhaus
- Tankstelle/Tanklager
- Überflutete Straße
- Einkaufszentrum/Kaufhaus
- Heim
- Landswirtschaft/Tierproduktion
- Umformer
- Friedhof
- Energieversorgung
- Hochschule
- Museum
- Veranstaltungsgebäude/Theater
- Rückhaltebecken/Damm
- Feuerwehr
- Kapelle/Kirche/Gotteshaus
- Palast
- Verwaltung
- keine Angabe
- Freizeitanlage/Bürgerhaus
- Kaserne/militärische Anlage
- Produktionsanlagen
- Zoo/Aquarium/Terrarium

Die örtlichen Hochwasser- und Starkregenvorsorgekarten beinhalten vertrauliche Informationen und dürfen ohne schriftliche Zustimmung durch die Stadt Germersheim nicht zugänglich gemacht werden. Dieser Sperrvermerk gilt für unbegrenzte Dauer.

Abbildung: UTM 32N
 Projektion: Transverse Mercator
 Datum: ETRS 89

Symbole für Risikoobjekte: © geomer GmbH / LUBW

Geobasisdaten: © Landesamt für Vermessung und Geobasisinformation Rheinland-Pfalz, www.lvermgeo.rlp.de



Stadt Germersheim

örtliches Hochwasser- und Starkregenvorsorgekonzept

Studie	Projekt 01GER19056		
	Datum	Name	Anlage
	bearbeitet Okt. 2024	ama/sth	3.1
	gezeichnet Okt. 2024	sth	
Erkenntnisse öffentliche Ortsbegehung	geprüft Okt. 2024	anm	Blatt 008
	Maßstab 1:3.500	öHSVK_OB_008	Plan-Nr.
EDV: 01GER19056_HWS.aprx		Blattgröße: 0.851 x 0.604 = 0.514 m²	

Auftraggeber / Antragsteller:

Stadt Germersheim
 Kolpingplatz 3
 67626 Germersheim
 Tel: +49 7274 960-0
 Fax: +49 7274 960-247
 info@germersheim.eu
 www.germersheim.eu

Planverfasser:

BIT INGENIEURE BIT Ingenieure AG
 Oststraße 123
 74072 Heilbronn
 Tel: +49 7131 9165-0
 heilbronn@bit-ingenieure.de

Freiburg | Heilbronn | Karlsruhe | Stuttgart | Vödingen-Schwaningen

Stadt Germersheim, Heilbronn, 31.10.2024

