



### Legende

- Gewässernetz
  - Entwässerungsgräben
  - Hauptgraben
  - - - Hauptgraben verrohrt
  - Nebengraben
  - - - Nebengraben verrohrt
  - Defizitbereiche
  - mäßig
  - hoch
  - sehr hoch
- Wassertiefen (SRI7, 1 Std.)
  - x < 5 cm
  - 5 bis < 10 cm
  - 10 bis < 30 cm
  - 30 bis < 50 cm
  - 50 bis < 100 cm
  - 100 bis < 200 cm
  - 200 bis < 400 cm
  - >= 400 cm
  - Fließrichtung (SRI7, 1 Std.)

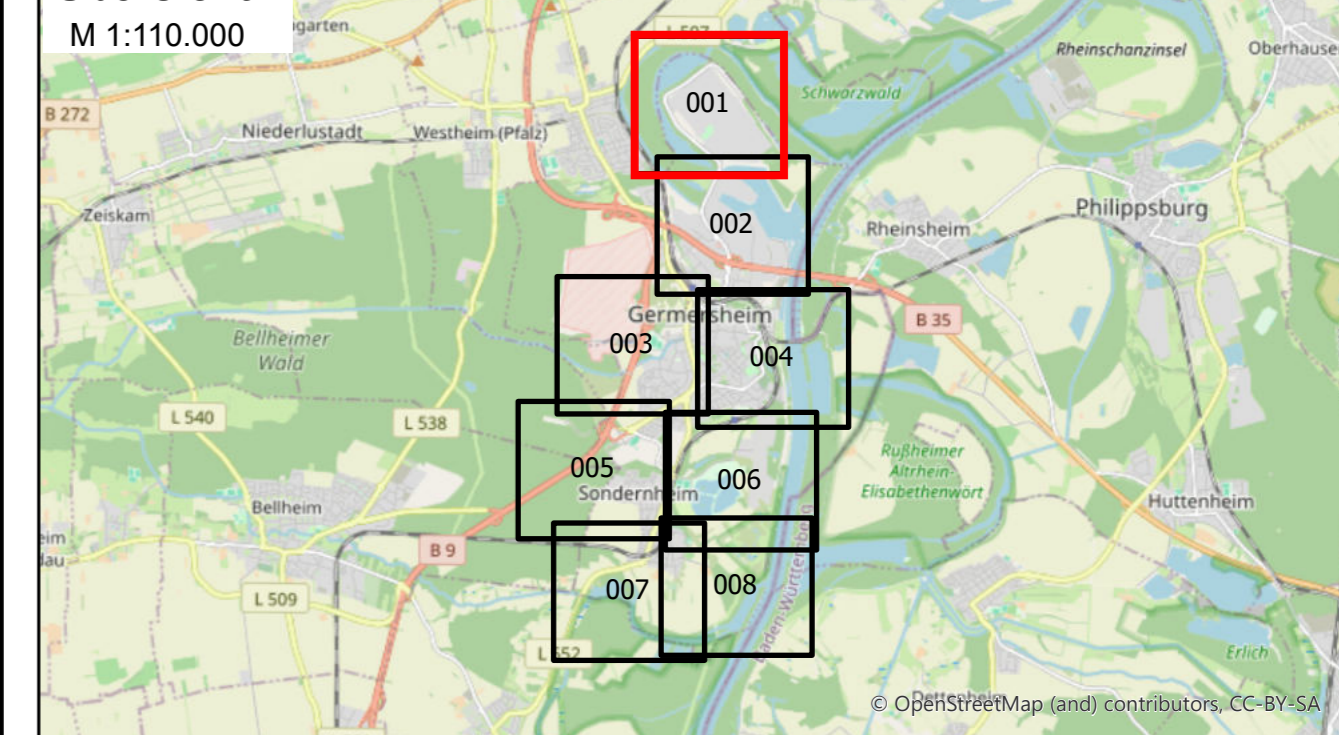
Die örtlichen Hochwasser- und Starkregenvorsorgekarten beinhalten vertrauliche Informationen und dürfen ohne schriftliche Zustimmung durch die Stadt Germersheim nicht zugänglich gemacht werden. Dieser Sperrvermerk gilt für unbegrenzte Dauer.

Abbildung: UTM 32N  
 Projektion: Transverse Mercator  
 Datum: ETRS 89

Geobasisdaten: © Landesamt für Vermessung und Geobasisinformation Rheinland-Pfalz, www.lvermgeo.rlp.de



### Übersicht



### Stadt Germersheim

örtliches Hochwasser- und Starkregenvorsorgekonzept



Studie	Projekt 01GER19056		
	Datum	Name	Anlage
	Oktober 2024	ama/sth	4.1
	gezeichnet	sth	Blatt
	Oktober 2024	anm	001
Defizitanalyse	Maßstab	1:3.500	Plan-Nr. öHSVK_DA_001
	EDV: 01GER19056_HWS.aprx	Blattgröße: 0.851 x 0.604 = 0.514 m²	

Auftraggeber / Antragsteller:  
 Stadt Germersheim  
 Kolpingplatz 3  
 76726 Germersheim  
 Tel: +49 7274 960-0  
 Fax: +49 7274 960-247  
 info@germersheim.eu  
 www.germersheim.eu

Planverfasser:  
**BIT INGENIEURE** BIT Ingenieure AG  
 Oststraße 123  
 74072 Heilbronn  
 Tel: +49 7131 9165-0  
 heilbronn@bit-ingenieure.de

Friedburg | Heilbronn | Karlsruhe | Stuttgart | Vödingen-Scheeßlingen

Stadt Germersheim, \_\_\_\_\_

Heilbronn, 31.10.2024





**Legende**

- Gewässernetz
- Entwässerungsgräben
  - Hauptgräben
  - Hauptgräben verrohrt
  - Nebengräben
  - Nebengräben verrohrt
- Defizitbereiche
  - mäßig
  - hoch
  - sehr hoch

Wassertiefen (SRI7, 1 Std.)

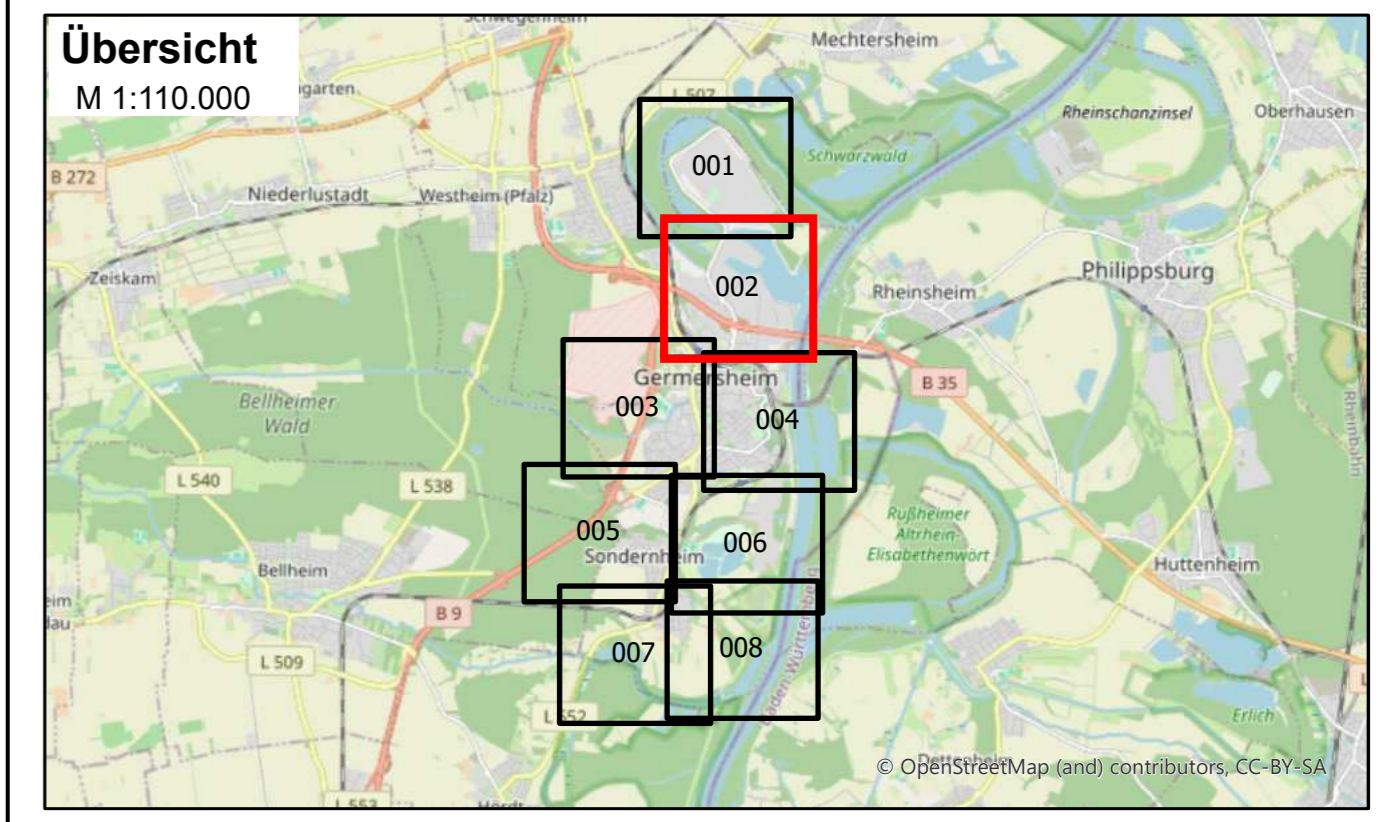
- < 5 cm
- 5 bis < 10 cm
- 10 bis < 30 cm
- 30 bis < 50 cm
- 50 bis < 100 cm
- 100 bis < 200 cm
- 200 bis < 400 cm
- >= 400 cm

→ Fließrichtung (SRI7, 1 Std.)

Die örtlichen Hochwasser- und Starkregenvorsorgekarten beinhalten vertrauliche Informationen und dürfen ohne schriftliche Zustimmung durch die Stadt Germersheim nicht zugänglich gemacht werden. Dieser Sperrvermerk gilt für unbegrenzte Dauer.

Abbildung: UTM 32N  
 Projektion: Transverse Mercator  
 Datum: ETRS 89

Geobasisdaten: © Landesamt für Vermessung und Geobasisinformation Rheinland-Pfalz, www.lvermgeo.rlp.de



**Stadt Germersheim**

örtliches Hochwasser- und Starkregenvorsorgekonzept

<b>Studie</b>	<b>Projekt 01GER19056</b>			<b>Anlage 4.1</b> Blatt 002
	bearbeitet	Datum	Name	
	gezeichnet	Okt. 2024	ama/sth	
	geprüft	Okt. 2024	sth	
<b>Defizitanalyse</b>	Maßstab	1:3.500	Plan-Nr. öHSVK_DA_002	
	EDV: 01GER19056_HWS.aprx			

**Auftraggeber / Antragsteller:**

Stadt Germersheim  
 Köpplingplatz 3  
 76726 Germersheim  
 Tel: +49 7274 960-0  
 Fax: +49 7274 960-247  
 info@gersmersheim.eu  
 www.germersheim.eu

**Planverfasser:**

**BIT INGENIEURE** BIT Ingenieure AG  
 Oststraße 123  
 74072 Heilbronn  
 Tel. +49 7131 9165-0  
 heilbronn@bit-ingenieure.de

Heilbronn, 31.10.2024



### Legende

- Gewässernetz
- Entwässerungsgräben
  - Hauptgräben
  - Hauptgräben verrohrt
  - Nebengräben
  - Nebengräben verrohrt
- Defizitbereiche
  - mäßig
  - hoch
  - sehr hoch

Wassertiefen (SRI7, 1 Std.)

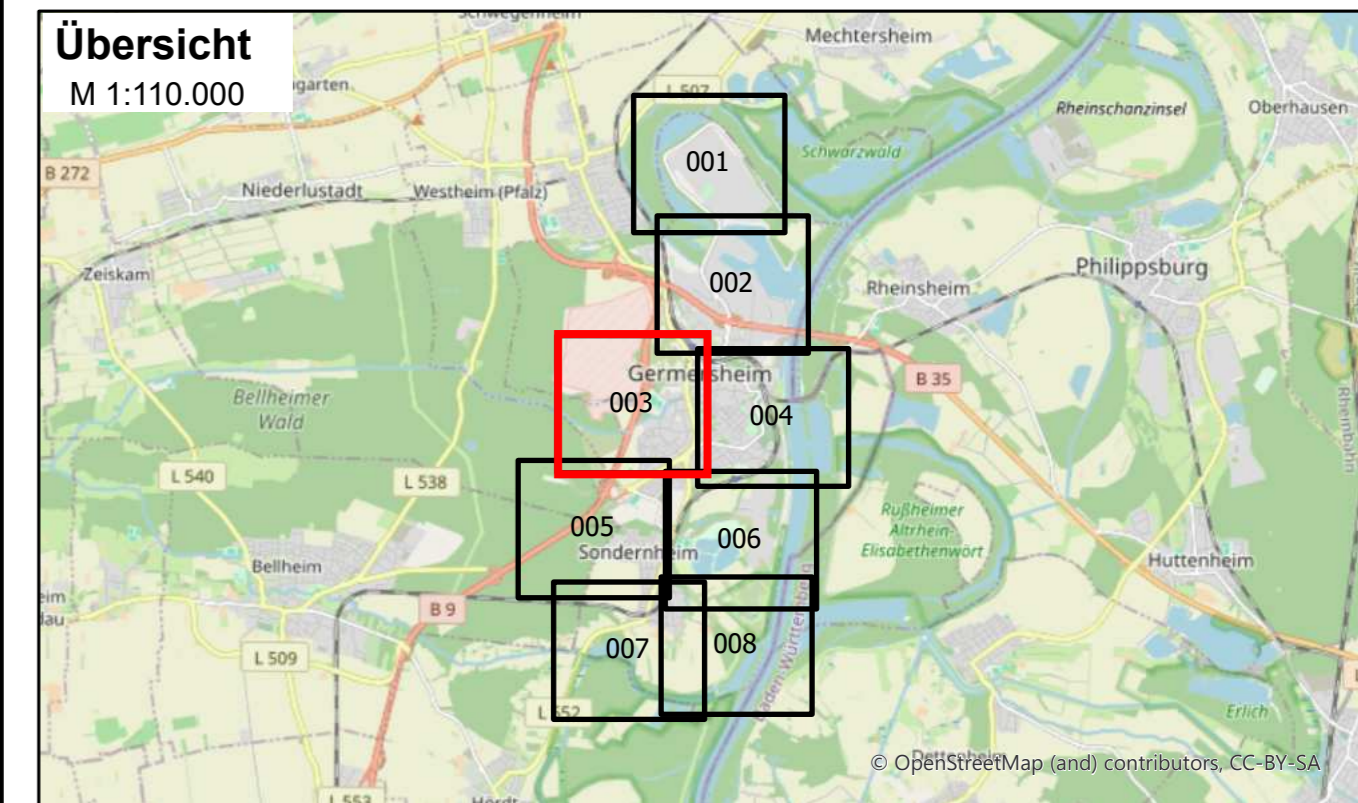
- < 5 cm
- 5 bis < 10 cm
- 10 bis < 30 cm
- 30 bis < 50 cm
- 50 bis < 100 cm
- 100 bis < 200 cm
- 200 bis < 400 cm
- ≥ 400 cm

→ Fließrichtung (SRI7, 1 Std.)

Die örtlichen Hochwasser- und Starkregenvorsorgekarten beinhalten vertrauliche Informationen und dürfen ohne schriftliche Zustimmung durch die Stadt Germersheim nicht zugänglich gemacht werden. Dieser Sperrvermerk gilt für unbegrenzte Dauer.

Abbildung: UTM 32N  
 Projektion: Transverse Mercator  
 Datum: ETRS 89

Geobasisdaten: © Landesamt für Vermessung und Geobasisinformation Rheinland-Pfalz, www.lvermgeo.rlp.de



## Stadt Germersheim

örtliches Hochwasser- und Starkregenvorsorgekonzept

Studie	Projekt 01GER19056		
	Datum	Name	Anlage
	Okt. 2024	ama/sth	4.1
	gezeichnet	Okt. 2024	sth
Defizitanalyse	geprüft	Okt. 2024	anm
	Blatt	003	
Maßstab	1:3.500	Plan-Nr.	öHSVK_DA_003
EDV: 01GER19056_HWS.aprx		Blattgröße: 0,851 x 0,604 = 0,514 m²	

Auftraggeber / Antragsteller:

Stadt Germersheim  
 Kolpingplatz 3  
 67626 Germersheim  
 Tel: +49 7274 960-0  
 Fax: +49 7274 960-247  
 info@germersheim.eu  
 www.germersheim.eu

Planverfasser:

**BIT INGENIEURE** BIT Ingenieure AG  
 Oststraße 123  
 74072 Heilbronn  
 Tel. +49 7131 9165-0  
 heilbronn@bit-ingenieure.de

Freiburg | Heilbronn | Karlsruhe | Stuttgart | Vödingen-Schwaningen

Stadt Germersheim, Heilbronn, 31.10.2024



### Legende

- Gewässernetz
- Hauptgräben
- - - Hauptgräben verrohrt
- Nebengräben
- - - Nebengräben verrohrt
- Defizitbereiche**
- mäßig
- hoch
- sehr hoch

**Wassertiefen (SRI7, 1 Std.)**

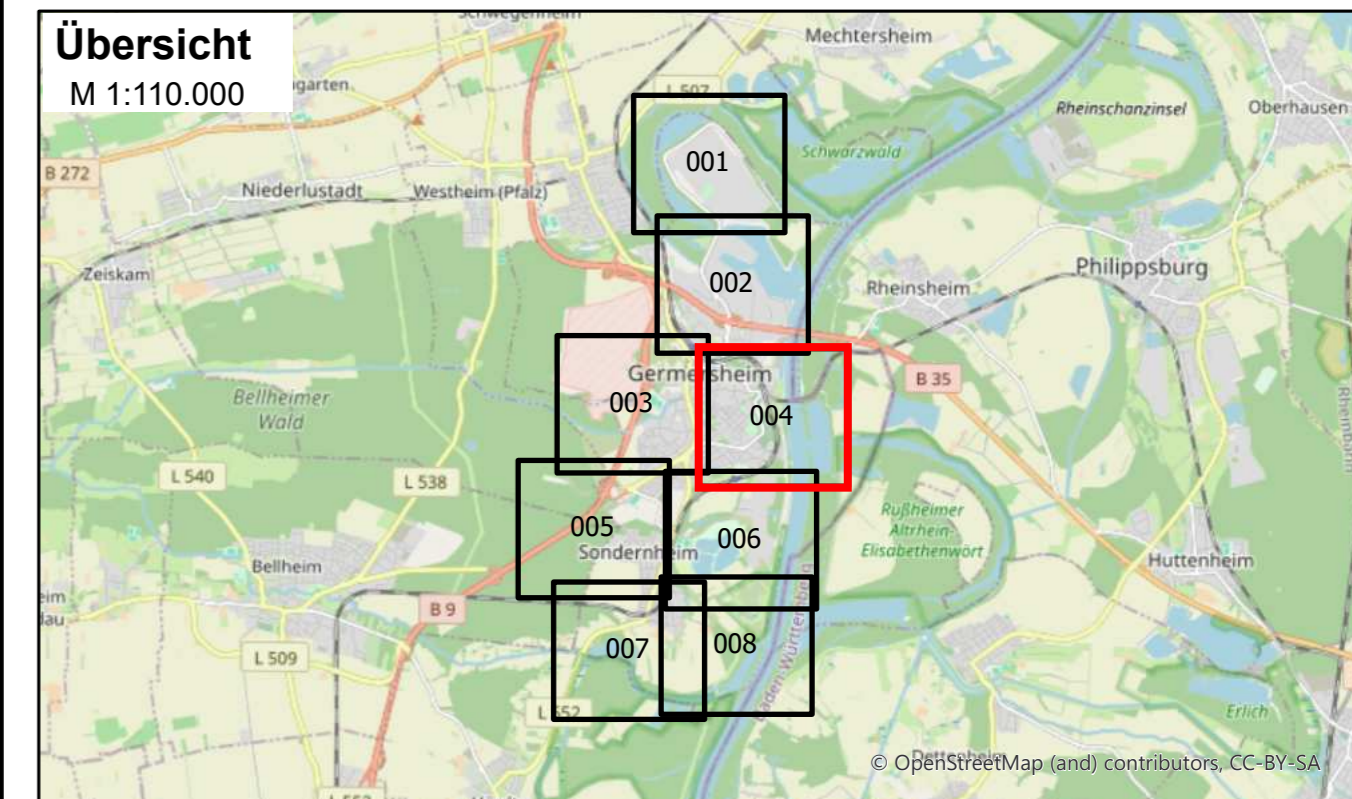
- x < 5 cm
- x 5 bis < 10 cm
- x 10 bis < 30 cm
- x 30 bis < 50 cm
- x 50 bis < 100 cm
- x 100 bis < 200 cm
- x 200 bis < 400 cm
- x ≥ 400 cm

→ Fließrichtung (SRI7, 1 Std.)

Die örtlichen Hochwasser- und Starkregenvorsorgekarten beinhalten vertrauliche Informationen und dürfen ohne schriftliche Zustimmung durch die Stadt Germersheim nicht zugänglich gemacht werden. Dieser Sperrvermerk gilt für unbegrenzte Dauer.

Abbildung: UTM 32N  
 Projektion: Transverse Mercator  
 Datum: ETRS 89

Geobasisdaten: © Landesamt für Vermessung und Geobasisinformation Rheinland-Pfalz, www.lvermgeo.rlp.de



## Stadt Germersheim

örtliches Hochwasser- und Starkregenvorsorgekonzept

<b>Studie</b>	<b>Projekt 01GER19056</b>			
	bearbeitet	Datum	Name	Anlage <b>4.1</b> Blatt 004
	gezeichnet	Okt. 2024	ama/sth	
	geprüft	Okt. 2024	sth	
anm	Okt. 2024	anm		
<b>Defizitanalyse</b>	Maßstab	1:3.500	Plan-Nr. öHSVK_DA_004	
EDV: 01GER19056_HWS.aprx		Blattgröße: 0,851 x 0,604 = 0,514 m²		

<p><b>Auftraggeber / Antragsteller:</b></p> <p>Stadt Germersheim        Köpplingplatz 3        67626 Germersheim</p> <p>Tel: +49 7274 960-0        Fax: +49 7274 960-247        info@germersheim.eu        www.germersheim.eu</p>	<p><b>Planverfasser:</b></p> <p><b>BIT INGENIEURE</b> BIT Ingenieure AG        Oststraße 123        74072 Heilbronn</p> <p>Tel: +49 7131 9165-0        heilbronn@bit-ingenieure.de</p> <p style="font-size: x-small;">Freiburg   Heilbronn   Karlsruhe   Stuttgart   Vödingen-Scheerdingen</p> <p style="font-size: x-small;">Heilbronn, 31.10.2024</p>
---	---



### Legende

- Gewässernetz
  - Entwässerungsgräben
  - Hauptgräben
  - Hauptgräben verrohrt
  - Nebengräben
  - Nebengräben verrohrt
  - Defizitbereiche
  - mäßig
  - hoch
  - sehr hoch
- Wassertiefen (SR17, 1 Std.)
- < 5 cm
  - 5 bis < 10 cm
  - 10 bis < 30 cm
  - 30 bis < 50 cm
  - 50 bis < 100 cm
  - 100 bis < 200 cm
  - 200 bis < 400 cm
  - ≥ 400 cm
- Fließrichtung (SR17, 1 Std.)

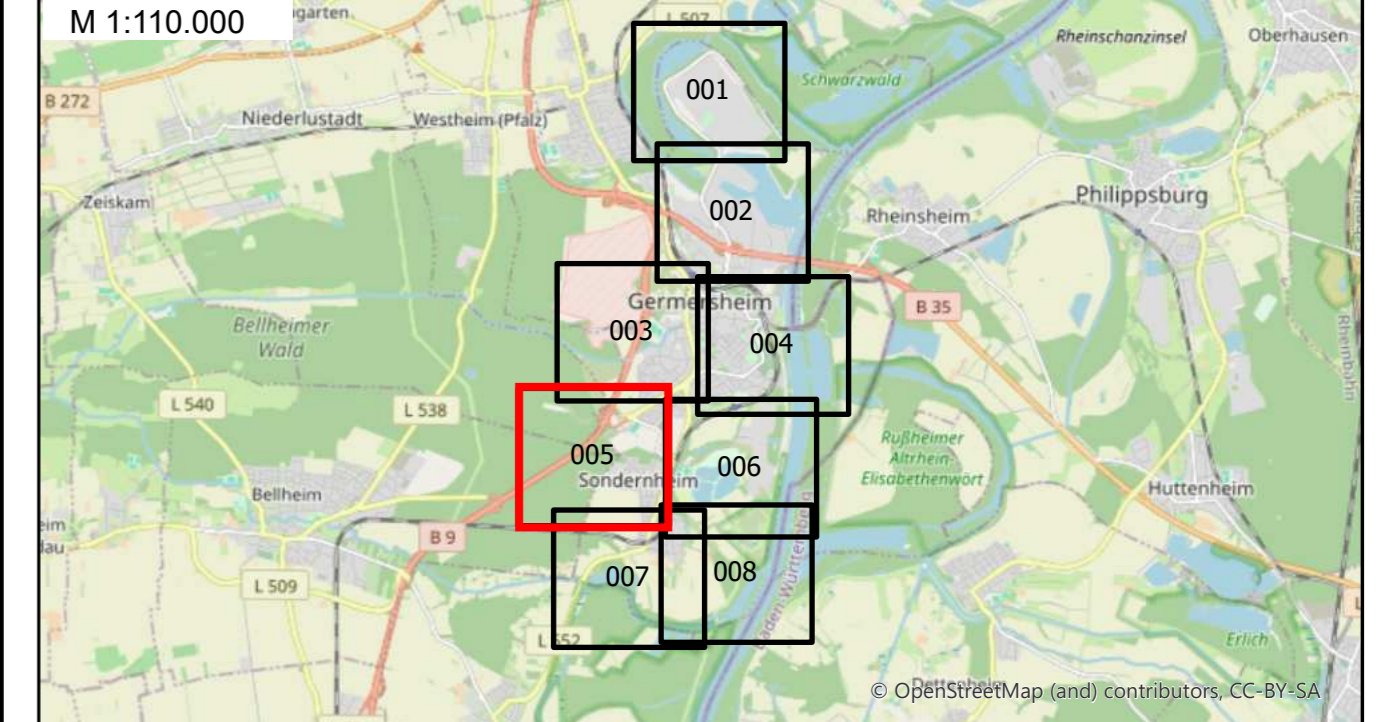
Die örtlichen Hochwasser- und Starkregenvorsorgekarten beinhalten vertrauliche Informationen und dürfen ohne schriftliche Zustimmung durch die Stadt Germersheim nicht zugänglich gemacht werden. Dieser Sperrvermerk gilt für unbegrenzte Dauer.

Abbildung: UTM 32N  
 Projektion: Transverse Mercator  
 Datum: ETRS 89

Geobasisdaten: © Landesamt für Vermessung und Geobasisinformation Rheinland-Pfalz, www.lvermgeo.rlp.de



### Übersicht



### Stadt Germersheim

örtliches Hochwasser- und Starkregenvorsorgekonzept



Studie	Projekt 01GER19056		
	Datum	Name	Anlage
bearbeitet	Okt. 2024	ama/sth	4.1
gezeichnet	Okt. 2024	sth	
geprüft	Okt. 2024	anm	
Defizitanalyse	Maßstab	1:3.500	Plan-Nr. öHSVK_DA_005
	EDV: 01GER19056_HWS.aprx		

Auftraggeber / Antragsteller:  
 Stadt Germersheim  
 Kolpingplatz 3  
 67276 Germersheim  
 Tel: +49 7274 960-0  
 Fax: +49 7274 960-247  
 info@germersheim.eu  
 www.germersheim.eu

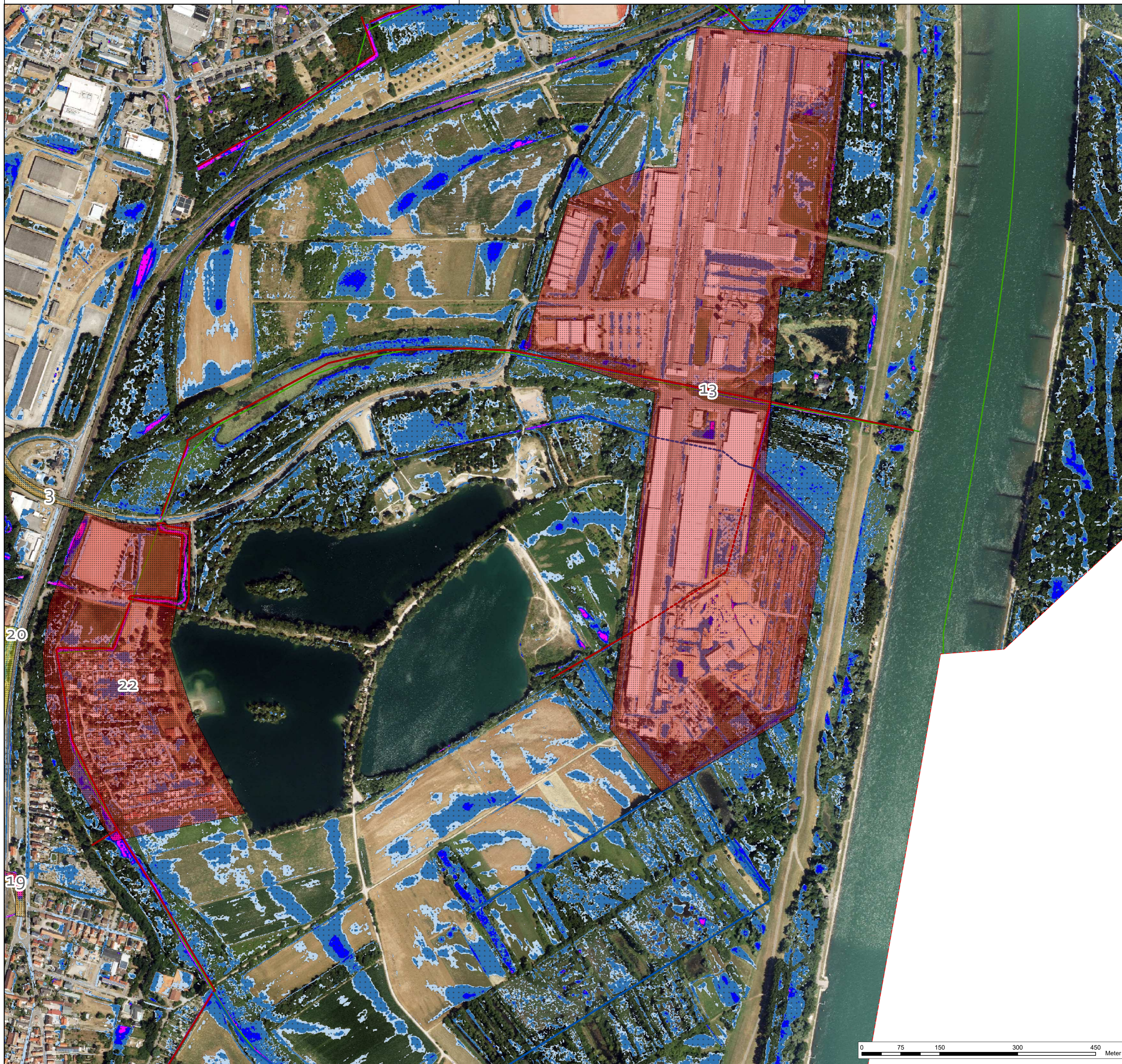
Planverfasser:  
**BIT INGENIEURE** BIT Ingenieure AG  
 Oststraße 123  
 74072 Heilbronn  
 Tel. +49 7131 9165-0  
 heilbronn@bit-ingenieure.de

Friedburg | Heilbronn | Karlsruhe | Stuttgart | Vödingen-Schwaningen

Stadt Germersheim,

Heilbronn, 31.10.2024

0 75 150 300 450 Meter



### Legende

- Gewässernetz
- Entwässerungsgräben
- - - Hauptgräben verrohrt
- Nebengräben
- - - Nebengräben verrohrt
- Defizitbereiche
- mäßig
- hoch
- sehr hoch

Wassertiefen (SRI7, 1 Std.)

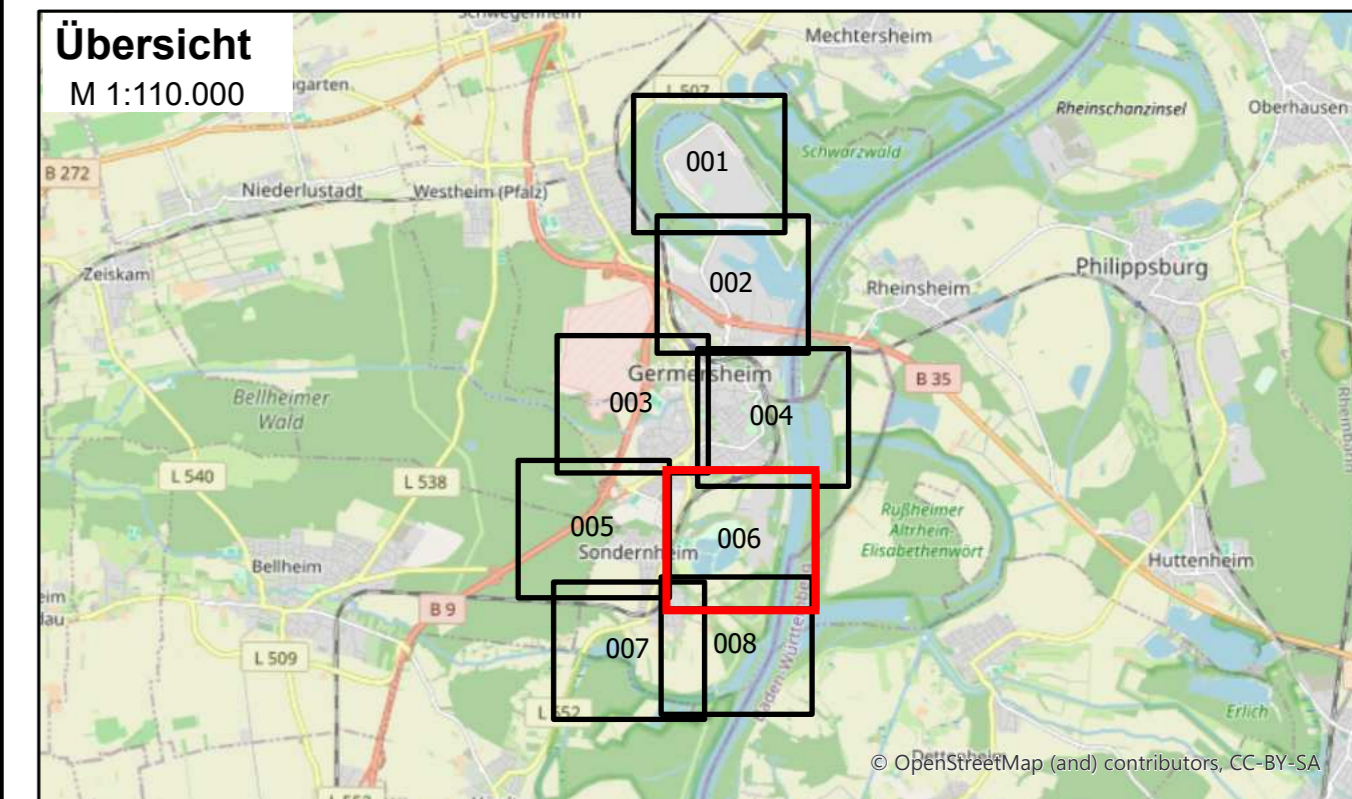
- x < 5 cm
- 5 bis < 10 cm
- 10 bis < 30 cm
- 30 bis < 50 cm
- 50 bis < 100 cm
- 100 bis < 200 cm
- 200 bis < 400 cm
- ≥ 400 cm

→ Fließrichtung (SRI7, 1 Std.)

Die örtlichen Hochwasser- und Starkregenvorsorgekarten beinhalten vertrauliche Informationen und dürfen ohne schriftliche Zustimmung durch die Stadt Germersheim nicht zugänglich gemacht werden. Dieser Sperrvermerk gilt für unbegrenzte Dauer.

Abbildung: UTM 32N  
 Projektion: Transverse Mercator  
 Datum: ETRS 89

Geobasisdaten: © Landesamt für Vermessung und Geobasisinformation Rheinland-Pfalz, www.lvermgeo.rlp.de



## Stadt Germersheim

örtliches Hochwasser- und Starkregenvorsorgekonzept

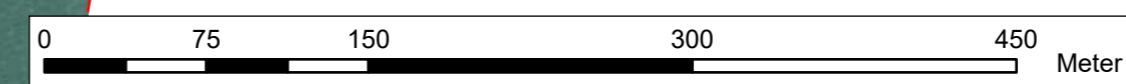
Studie	Projekt 01GER19056			Anlage <b>4.1</b> Blatt 006
	bearbeitet	Datum	Name	
	gezeichnet	Okt. 2024	ama/sth	
	geprüft	Okt. 2024	sth	
Defizitanalyse	EDV: 01GER19056_HWS.aprx	Blattgröße: 0,851 x 0,604 = 0,514 m²	Plan-Nr. <b>öHSVK_DA_006</b>	
	Maßstab: 1:3.500			

**Auftraggeber / Antragsteller:**  
 Stadt Germersheim  
 Köpplingplatz 3  
 76726 Germersheim  
 Tel: +49 7274 960-0  
 Fax: +49 7274 960-247  
 info@germersheim.eu  
 www.germersheim.eu

**Planverfasser:**  
**BIT INGENIEURE** BIT Ingenieure AG  
 Oststraße 123  
 74072 Heilbronn  
 Tel: +49 7131 9165-0  
 heilbronn@bit-ingenieure.de

Freiburg | Heilbronn | Karlsruhe | Stuttgart | Völklingen-Scheevingen

Stadt Germersheim, Heilbronn, 31.10.2024





### Legende

- Gewässernetz
- Entwässerungsgräben
- - - Hauptgraben
- - - Hauptgraben verrohrt
- Nebengraben
- - - Nebengraben verrohrt
- Defizitbereiche
- mäßig
- hoch
- sehr hoch

Wassertiefen (SRI7, 1 Std.)

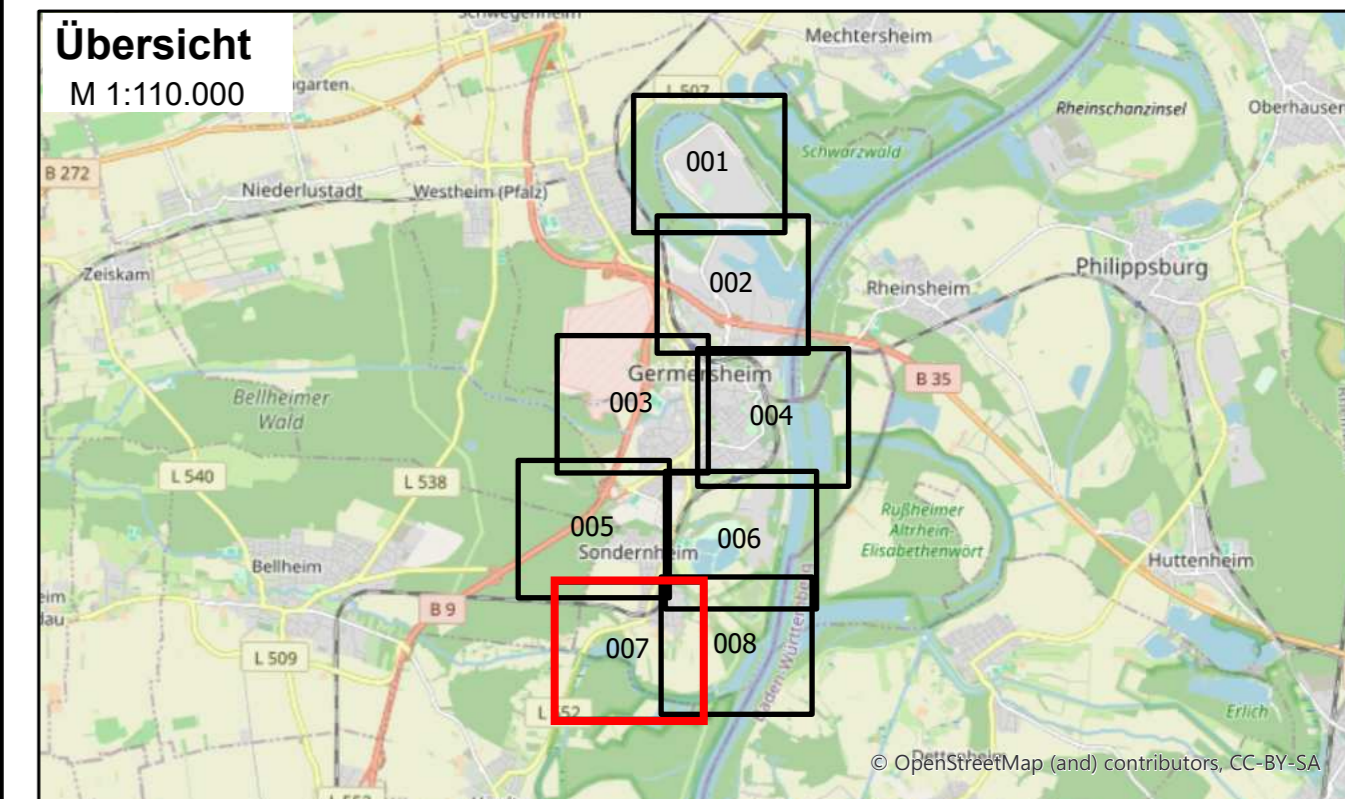
- x < 5 cm
- 5 bis < 10 cm
- 10 bis < 30 cm
- 30 bis < 50 cm
- 50 bis < 100 cm
- 100 bis < 200 cm
- 200 bis < 400 cm
- ≥ 400 cm

→ Fließrichtung (SRI7, 1 Std.)

Die örtlichen Hochwasser- und Starkregenvorsorgekarten beinhalten vertrauliche Informationen und dürfen ohne schriftliche Zustimmung durch die Stadt Germersheim nicht zugänglich gemacht werden. Dieser Sperrvermerk gilt für unbegrenzte Dauer.

Abbildung: UTM 32N  
 Projektion: Transverse Mercator  
 Datum: ETRS 89

Geobasisdaten: © Landesamt für Vermessung und Geobasisinformation Rheinland-Pfalz, www.lvermgeo.rlp.de

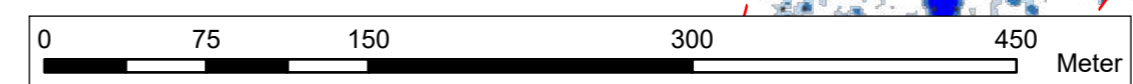


## Stadt Germersheim

örtliches Hochwasser- und Starkregenvorsorgekonzept

Studie	Projekt 01GER19056		
	Datum	Name	Anlage
	bearbeitet Okt. 2024	ama/sth	4.1
	gezeichnet Okt. 2024	sth	
	geprüft Okt. 2024	anm	Blatt 007
Defizitanalyse	Maßstab	1:3.500	Plan-Nr. öHSVK_DA_007
EDV: 01GER19056_HWS.aprx		Blattgröße: 0.851 x 0.604 = 0.514 m²	

<b>Auftraggeber / Antragsteller:</b> Stadt Germersheim Kolpingplatz 3 67236 Germersheim Tel: +49 7274 960-0 Fax: +49 7274 960-247 info@germersheim.eu www.germersheim.eu	<b>Planverfasser:</b> <b>BIT INGENIEURE</b> BIT Ingenieure AG Oststraße 123 74072 Heilbronn Tel. +49 7131 9165-0 heilbronn@bit-ingenieure.de Heilbronn   Heilbronn   Karlsruhe   Stuttgart   Vödingen-Schwaningen Heilbronn, 31.10.2024
---	--





### Legende

- Gewässernetz
- Entwässerungsgräben
- Hauptgräben
- - - Hauptgräben verrohrt
- Nebengräben
- - - Nebengräben verrohrt
- Defizitbereiche mäßig
- Defizitbereiche hoch
- Defizitbereiche sehr hoch

**Wassertiefen (SRI7, 1 Std.)**

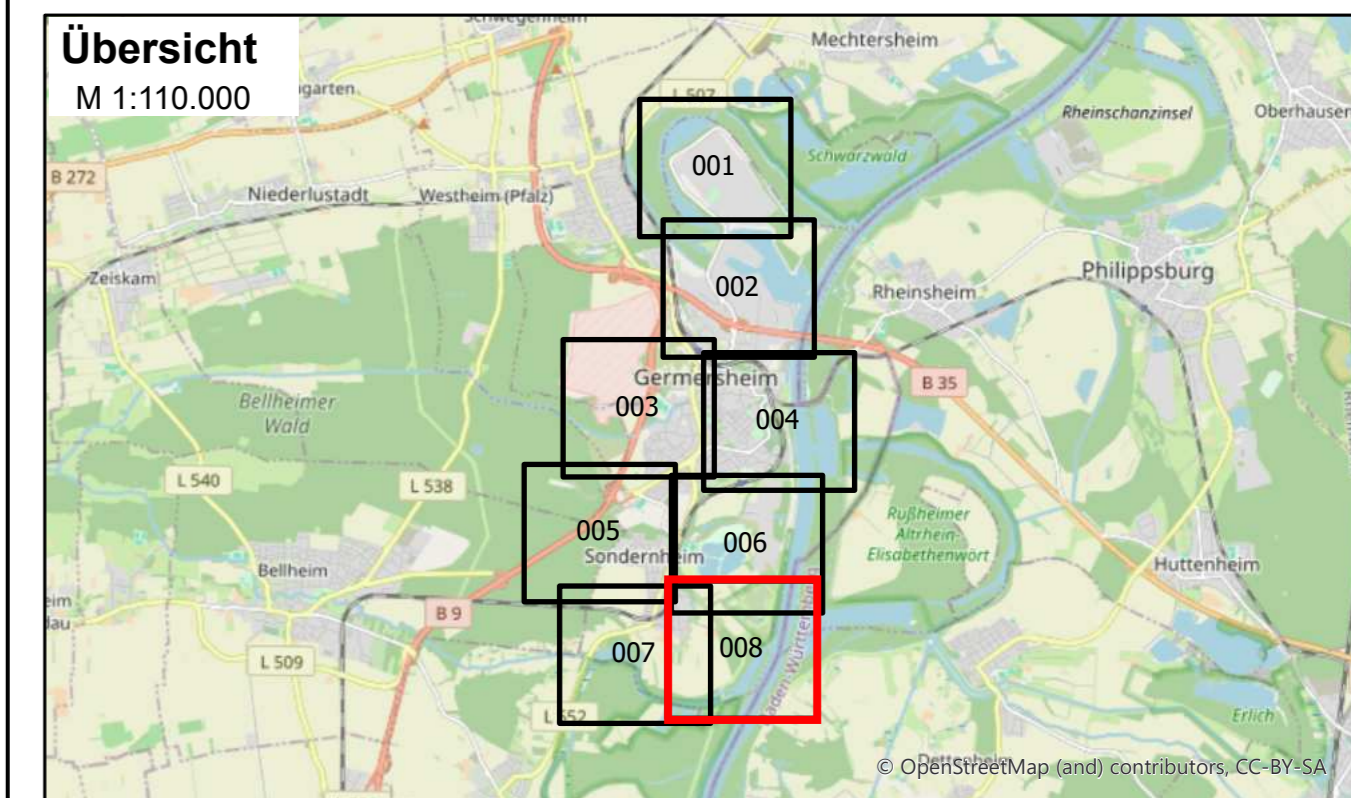
- x < 5 cm
- 5 bis < 10 cm
- 10 bis < 30 cm
- 30 bis < 50 cm
- 50 bis < 100 cm
- 100 bis < 200 cm
- 200 bis < 400 cm
- ≥ 400 cm

→ Fließrichtung (SRI7, 1 Std.)

Die örtlichen Hochwasser- und Starkregenvorsorgekarten beinhalten vertrauliche Informationen und dürfen ohne schriftliche Zustimmung durch die Stadt Germersheim nicht zugänglich gemacht werden. Dieser Sperrvermerk gilt für unbegrenzte Dauer.

Abbildung: UTM 32N  
 Projektion: Transverse Mercator  
 Datum: ETRS 89

Geobasisdaten: © Landesamt für Vermessung und Geobasisinformation Rheinland-Pfalz, www.lvermgeo.rlp.de



## Stadt Germersheim

örtliches Hochwasser- und Starkregenvorsorgekonzept

Studie	Projekt 01GER19056		
	Datum	Name	Anlage
	bearbeitet Okt. 2024	ama/sth	4.1
	gezeichnet Okt. 2024	sth	Blatt 008
geprüft Okt. 2024	anm		
Defizitanalyse	Maßstab	1:3.500	Plan-Nr. öHSVK_DA_008
	EDV: 01GER19056_HWS.aprx	Blattgröße: 0,851 x 0,604 = 0,514 m²	

**Auftraggeber / Antragsteller:**  
 Stadt Germersheim  
 Kolpingplatz 3  
 76726 Germersheim  
 Tel: +49 7274 960-0  
 Fax: +49 7274 960-247  
 info@germersheim.eu  
 www.germersheim.eu

**Planverfasser:**  
**BIT INGENIEURE** BIT Ingenieure AG  
 Oststraße 123  
 74072 Heilbronn  
 Tel: +49 7131 9165-0  
 heilbronn@bit-ingenieure.de

Freiburg | Heilbronn | Karlsruhe | Stuttgart | Vödingen-Schwaningen

Stadt Germersheim, Heilbronn, 31.10.2024

