



Legende

— Gewässernetz	Wassertiefen (SRI7, 1 Std.)
Entwässerungsgräben	× < 5 cm
— Hauptgraben	5 bis < 10 cm
- - - Hauptgraben verrohrt	10 bis < 30 cm
— Nebengraben	30 bis < 50 cm
- - - Nebengraben verrohrt	50 bis < 100 cm
Maßnahmen Bestand	100 bis < 200 cm
▨ Hochwasser	200 bis < 400 cm
Maßnahmen Konzept	≥ 400 cm
▨ Hochwasser	→ Fließrichtung (SRI7, 1 Std.)
▨ Starkregen	

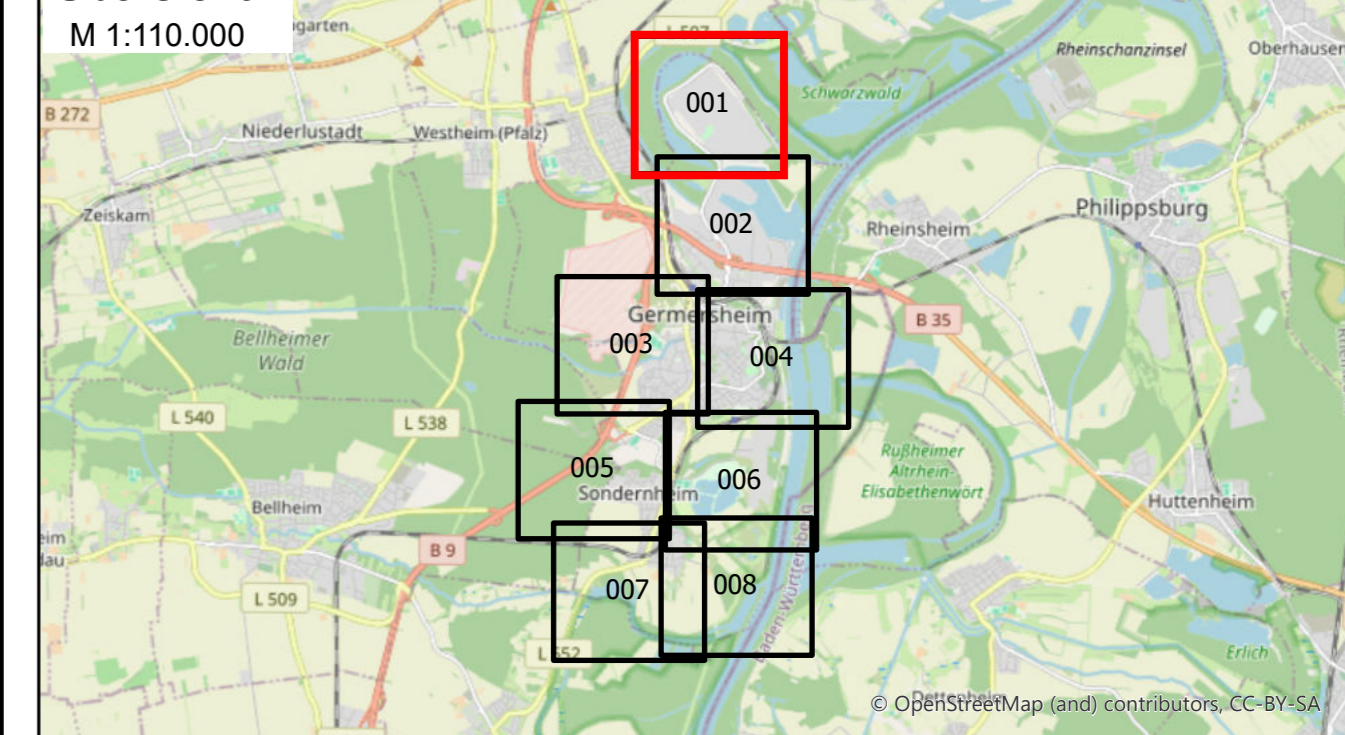
Die örtlichen Hochwasser- und Starkregenvorsorgekarten beinhalten vertrauliche Informationen und dürfen ohne schriftliche Zustimmung durch die Stadt Germersheim nicht zugänglich gemacht werden. Dieser Sperrvermerk gilt für unbegrenzte Dauer.

Abbildung: UTM 32N
 Projektion: Transverse Mercator
 Datum: ETRS 89

Geobasisdaten: © Landesamt für Vermessung und Geobasisinformation Rheinland-Pfalz, www.lvermgeo.rlp.de



Übersicht



Stadt Germersheim

örtliches Hochwasser- und Starkregenvorsorgekonzept



Studie	Projekt 01GER19056			Anlage 5.1 Blatt 001
	Datum	Name		
	Oktober 2024	ama/sth		
	Oktober 2024	sth		
Maßnahmenkonzept	Maßstab	1:3.500	Plan-Nr. öHSVK_MK_001	
	EDV: 01GER19056_HWS.aprx Blattgröße: 0.851 x 0.604 = 0.514 m²			

Auftraggeber / Antragssteller:

Stadt Germersheim
 Kolpingplatz 3
 76726 Germersheim
 Tel: +49 7274 960-0
 Fax: +49 7274 960-247
 info@germersheim.eu
 www.germersheim.eu

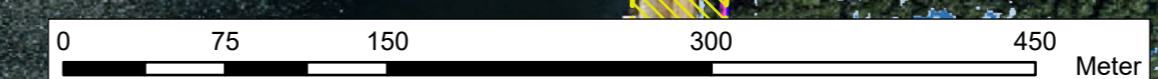
Planverfasser:

BIT INGENIEURE BIT Ingenieure AG
 Oststraße 123
 74072 Heilbronn
 Tel: +49 7131 9165-0
 heilbronn@bit-ingenieure.de

Freiburg | Heilbronn | Karlsruhe | Stuttgart | Vödingen-Scheerzungen

Stadt Germersheim,

Heilbronn, 31.10.2024





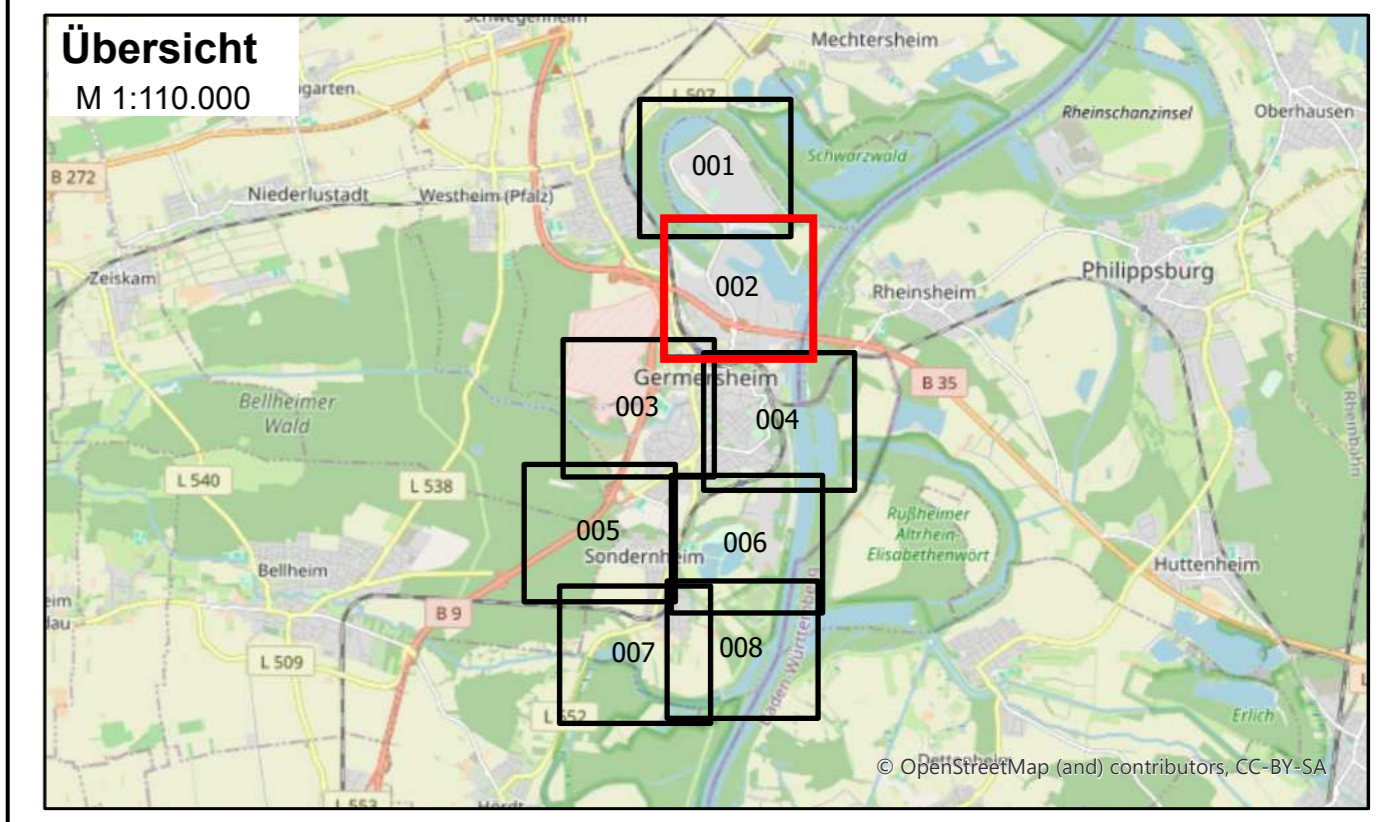
Legende

— Gewässernetz	Wassertiefen (SRI7, 1 Std.)
Entwässerungsgräben	× < 5 cm
— Hauptgräben	5 bis < 10 cm
- - - Hauptgräben verrohrt	10 bis < 30 cm
— Nebengräben	30 bis < 50 cm
- - - Nebengräben verrohrt	50 bis < 100 cm
Maßnahmen Bestand	100 bis < 200 cm
▨ Hochwasser	200 bis < 400 cm
Maßnahmen Konzept	≥ 400 cm
▨ Hochwasser	→ Fließrichtung (SRI7, 1 Std.)
▨ Starkregen	

Die örtlichen Hochwasser- und Starkregenvorsorgekarten beinhalten vertrauliche Informationen und dürfen ohne schriftliche Zustimmung durch die Stadt Germersheim nicht zugänglich gemacht werden. Dieser Sperrvermerk gilt für unbegrenzte Dauer.

Abbildung: UTM 32N
 Projektion: Transverse Mercator
 Datum: ETRS 89

Geobasisdaten: © Landesamt für Vermessung und Geobasisinformation Rheinland-Pfalz, www.lvermgeo.rlp.de



Stadt Germersheim

örtliches Hochwasser- und Starkregenvorsorgekonzept

Studie	Projekt 01GER19056			Anlage 5.1 Blatt 002
	bearbeitet	Datum	Name	
	gezeichnet	Okt. 2024	ama/sth	
	geprüft	Okt. 2024	anm	
Maßnahmenkonzept	Maßstab	1:3.500	Plan-Nr. öHSVK_MK_002	
	EDV: 01GER19056_HWS.aprx			

Auftraggeber / Antragssteller:
 Stadt Germersheim
 Köpplingplatz 3
 67626 Germersheim
 Tel: +49 7274 960-0
 Fax: +49 7274 960-247
 info@germersheim.eu
 www.germersheim.eu

Planverfasser:
BIT INGENIEURE BIT Ingenieure AG
 Oststraße 123
 74072 Heilbronn
 Tel: +49 7131 9165-0
 heilbronn@bit-ingenieure.de

Freiburg | Heilbronn | Karlsruhe | Stuttgart | Vödingen-Scheerzungen

Stadt Germersheim, Heilbronn, 31.10.2024



Legende

- Gewässernetz
 - Entwässerungsgräben
 - - - Hauptgraben verrohrt
 - Nebengraben
 - - - Nebengraben verrohrt
 - Maßnahmen Bestand
 - Hochwasser
 - Maßnahmen Konzept
 - Hochwasser
 - Starkregen
- Wassertiefen (SRI7, 1 Std.)
- X < 5 cm
 - 5 bis < 10 cm
 - 10 bis < 30 cm
 - 30 bis < 50 cm
 - 50 bis < 100 cm
 - 100 bis < 200 cm
 - 200 bis < 400 cm
 - >= 400 cm
- Fließrichtung (SRI7, 1 Std.)

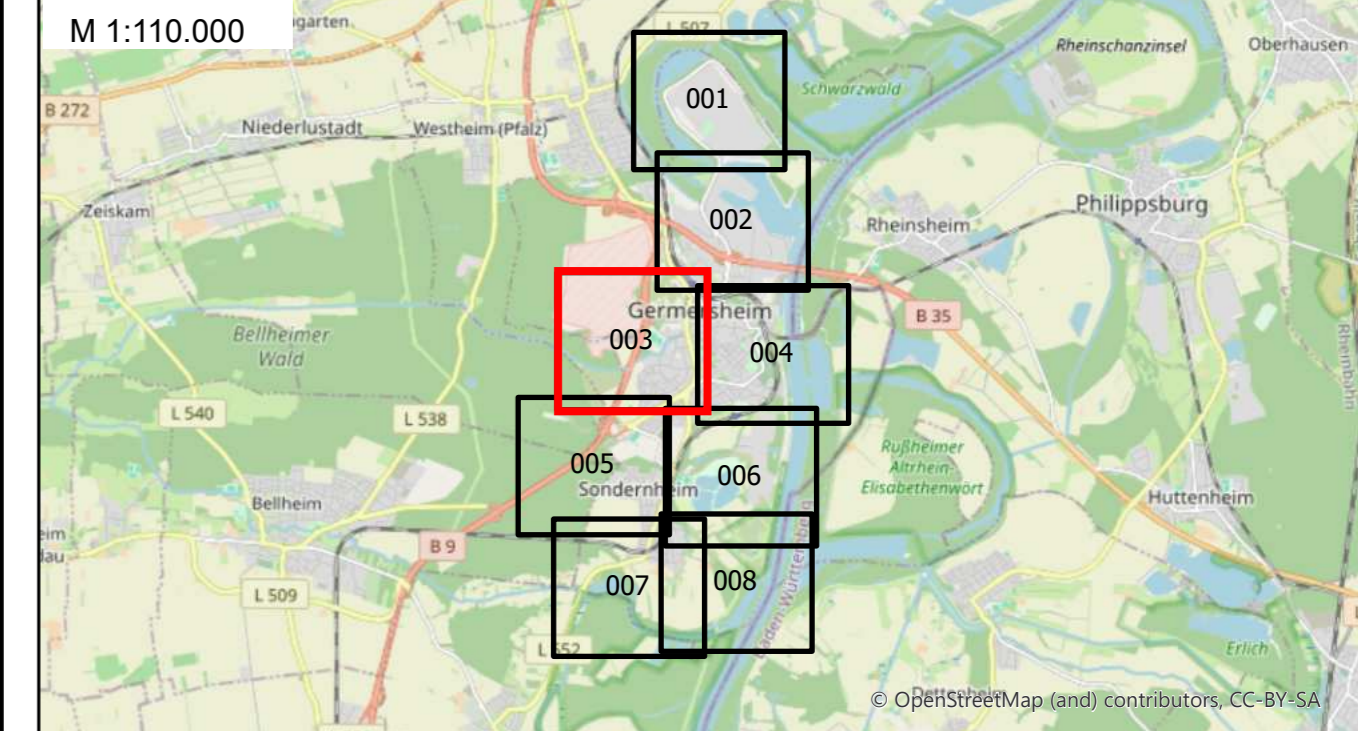
Die örtlichen Hochwasser- und Starkregenvorsorgekarten beinhalten vertrauliche Informationen und dürfen ohne schriftliche Zustimmung durch die Stadt Germersheim nicht zugänglich gemacht werden. Dieser Sperrvermerk gilt für unbegrenzte Dauer.

Abbildung: UTM 32N
 Projektion: Transverse Mercator
 Datum: ETRS 89

Geobasisdaten: © Landesamt für Vermessung und Geobasisinformation Rheinland-Pfalz, www.lvermgeo.rlp.de



Übersicht



Stadt Germersheim

örtliches Hochwasser- und Starkregenvorsorgekonzept



Studie	Projekt 01GER19056			Anlage 5.1 Blatt 003
	bearbeitet	Datum	Name	
	gezeichnet	Okt. 2024	ama/sth	
	geprüft	Okt. 2024	sth	
Maßnahmenkonzept	Maßstab	1:3.500	Plan-Nr. öHSVK_MK_003	
	EDV: 01GER19056_HWS.aprx			

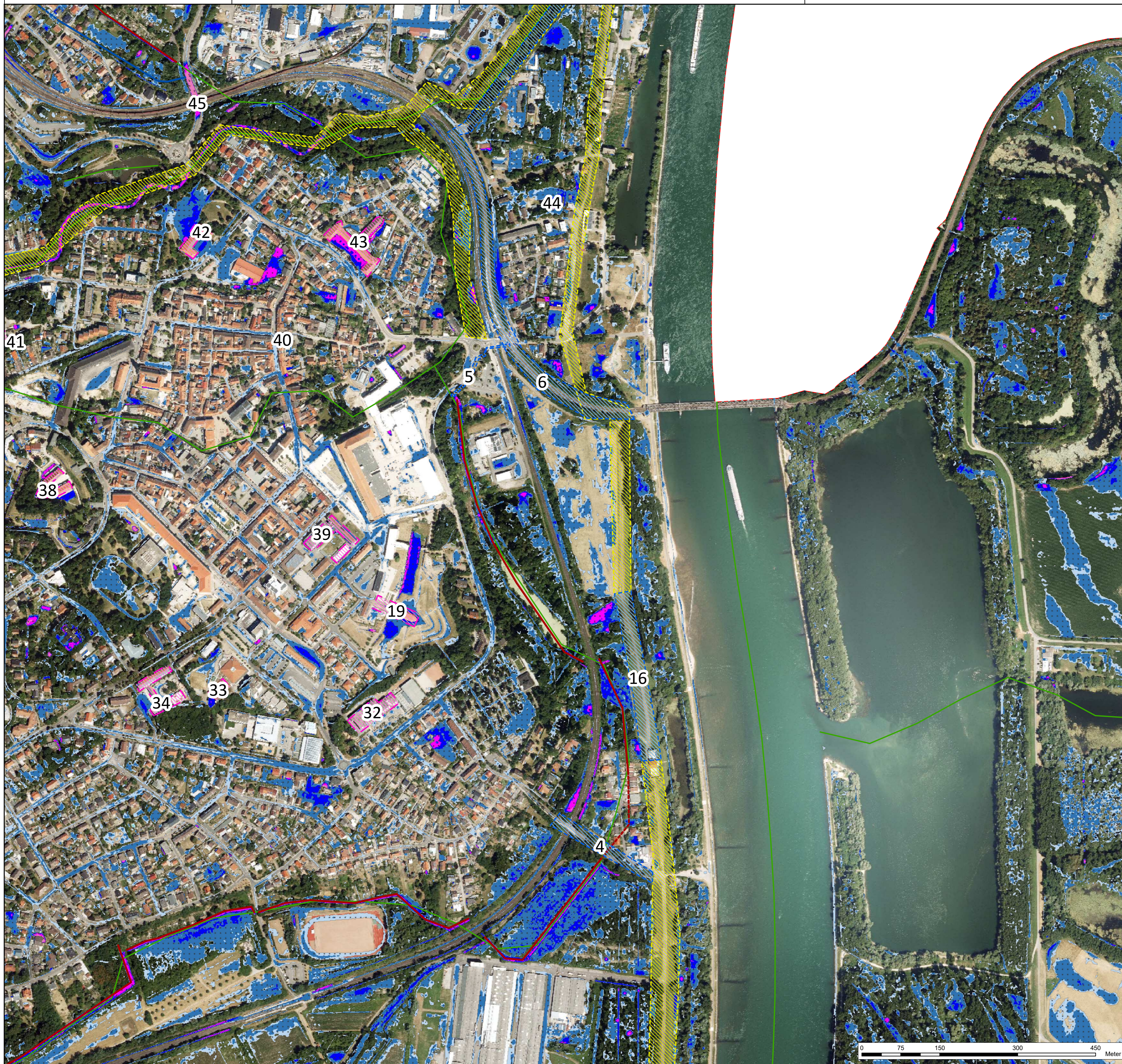
Auftraggeber / Antragsteller:
 Stadt Germersheim
 Kolpingplatz 3
 67626 Germersheim
 Tel: +49 7274 960-0
 Fax: +49 7274 960-247
 info@germersheim.eu
 www.germersheim.eu

Planverfasser:
BIT INGENIEURE BIT Ingenieure AG
 Oststraße 123
 74072 Heilbronn
 Tel. +49 7131 9165-0
 heilbronn@bit-ingenieure.de

Freiburg | Heilbronn | Karlsruhe | Stuttgart | Vödingen-Schwaningen

Stadt Germersheim,

Heilbronn, 31.10.2024



Legende

- Gewässernetz
- Entwässerungsgräben
- - - Hauptgräben verrohrt
- Nebengräben
- - - Nebengräben verrohrt
- ▨ Maßnahmen Bestand
- ▨ Hochwasser
- ▨ Maßnahmen Konzept
- ▨ Hochwasser
- ▨ Starkregen

Wassertiefen (SRI7, 1 Std.)

- X < 5 cm
- 5 bis < 10 cm
- 10 bis < 30 cm
- 30 bis < 50 cm
- 50 bis < 100 cm
- 100 bis < 200 cm
- 200 bis < 400 cm
- >= 400 cm

→ Fließrichtung (SRI7, 1 Std.)

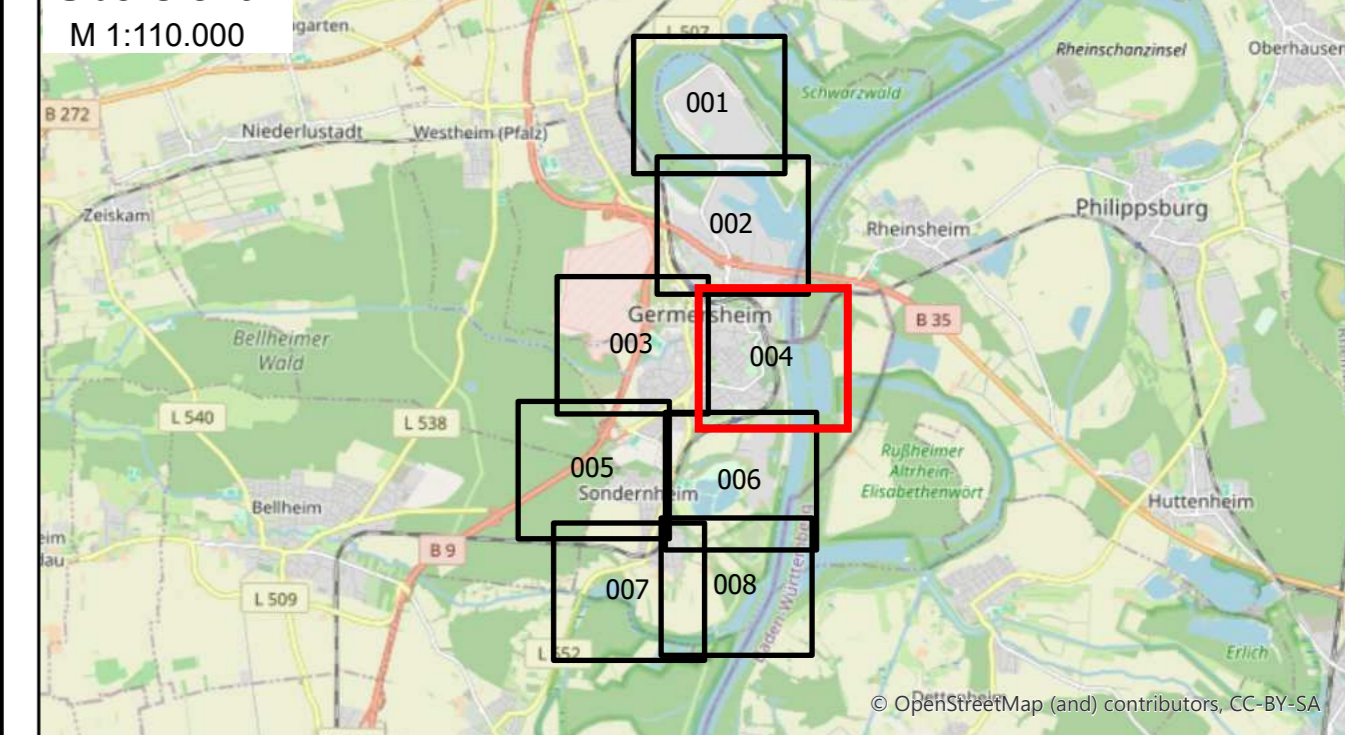
Die örtlichen Hochwasser- und Starkregenvorsorgekarten beinhalten vertrauliche Informationen und dürfen ohne schriftliche Zustimmung durch die Stadt Germersheim nicht zugänglich gemacht werden. Dieser Sperrvermerk gilt für unbegrenzte Dauer.

Abbildung: UTM 32N
 Projektion: Transverse Mercator
 Datum: ETRS 89

Geobasisdaten: © Landesamt für Vermessung und Geobasisinformation Rheinland-Pfalz, www.lvermgeo.rlp.de



Übersicht



Stadt Germersheim



örtliches Hochwasser- und Starkregenvorsorgekonzept

Studie	Projekt 01GER19056			Anlage 5.1 Blatt 004
	bearbeitet	Datum	Name	
	gezeichnet	Okt. 2024	ama/sth	
	geprüft	Okt. 2024	anm	
Maßnahmenkonzept	Maßstab	1:3.500	Plan-Nr. öHSVK_MK_004	
	EDV: 01GER19056_HWS.aprx			

Auftraggeber / Antragsteller:

Stadt Germersheim
 Köpplingplatz 3
 67626 Germersheim
 Tel: +49 7274 960-0
 Fax: +49 7274 960-247
 info@germersheim.eu
 www.germersheim.eu

Planverfasser:

BIT INGENIEURE BIT Ingenieure AG
 Oststraße 123
 74072 Heilbronn
 Tel: +49 7131 9165-0
 heilbronn@bit-ingenieure.de

Freiburg | Heilbronn | Karlsruhe | Stuttgart | Vödingen-Scheerengen

Stadt Germersheim,

Heilbronn, 31.10.2024



Legende

- Gewässernetz
- Entwässerungsgräben
- - - Hauptgräben
- Hauptgräben verrohrt
- - - Nebengräben
- - - Nebengräben verrohrt
- ▨ Maßnahmen Konzept
- ▨ Hochwasser
- ▨ Starkregen

Wassertiefen (SRI7, 1 Std.)

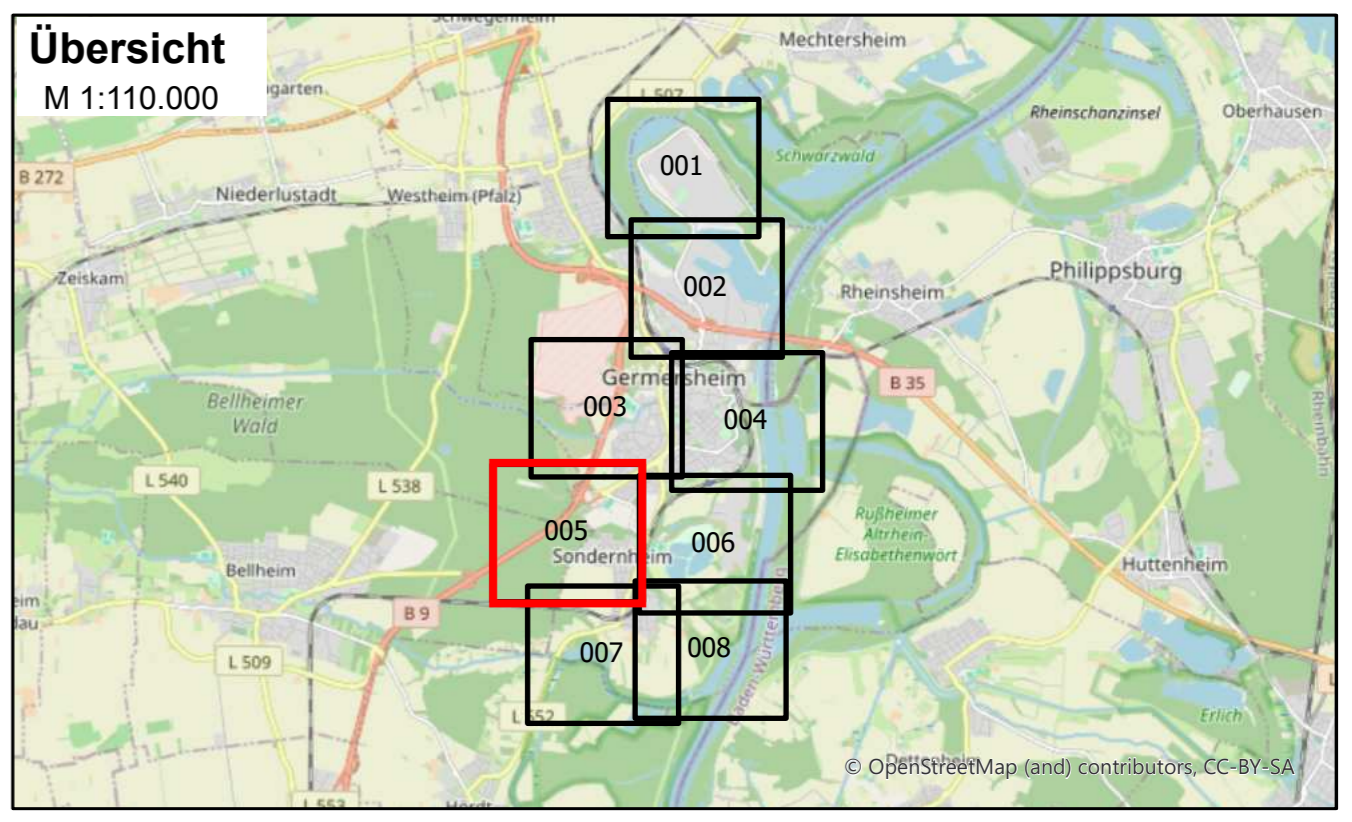
- X < 5 cm
- 5 bis < 10 cm
- 10 bis < 30 cm
- 30 bis < 50 cm
- 50 bis < 100 cm
- 100 bis < 200 cm
- 200 bis < 400 cm
- >= 400 cm

→ Fließrichtung (SRI7, 1 Std.)

Die örtlichen Hochwasser- und Starkregenvorsorgekarten beinhalten vertrauliche Informationen und dürfen ohne schriftliche Zustimmung durch die Stadt Germersheim nicht zugänglich gemacht werden. Dieser Sperrvermerk gilt für unbegrenzte Dauer.

Abbildung: UTM 32N
 Projektion: Transverse Mercator
 Datum: ETRS 89

Geobasisdaten: © Landesamt für Vermessung und Geobasisinformation Rheinland-Pfalz, www.lvermgeo.rlp.de



Stadt Germersheim

örtliches Hochwasser- und Starkregenvorsorgekonzept

Studie	Projekt 01GER19056			Anlage 5.1 Blatt 005
	bearbeitet	Datum	Name	
	gezeichnet	Okt. 2024	ama/sth	
	geprüft	Okt. 2024	sth	
Maßnahmenkonzept	Maßstab	1:3.500	Plan-Nr. öHSVK_MK_005	
	EDV: 01GER19056_HWS.aprx			Blattgröße: 0.851 x 0.604 = 0.514 m²

Auftraggeber / Antragsteller:
 Stadt Germersheim
 Kolpingplatz 3
 67626 Germersheim
 Tel: +49 7274 960-0
 Fax: +49 7274 960-247
 info@germersheim.eu
 www.germersheim.eu

Planverfasser:
BIT INGENIEURE BIT Ingenieure AG
 Oststraße 123
 74072 Heilbronn
 Tel. +49 7131 9165-0
 heilbronn@bit-ingenieure.de

Freiburg | Heilbronn | Karlsruhe | Stuttgart | Vödingen-Schwaningen

Stadt Germersheim, Heilbronn, 31.10.2024



Legende

- Gewässernetz
 - Entwässerungsgräben
 - - - Hauptgräben
 - - - Hauptgräben verrohrt
 - Nebengräben
 - - - Nebengräben verrohrt
 - ▨ Maßnahmen Bestand
 - ▨ Hochwasser
 - ▨ Starkregen
- Wassertiefen (SRI7, 1 Std.)
- X < 5 cm
 - 5 bis < 10 cm
 - 10 bis < 30 cm
 - 30 bis < 50 cm
 - 50 bis < 100 cm
 - 100 bis < 200 cm
 - 200 bis < 400 cm
 - ≥ 400 cm
- Fließrichtung (SRI7, 1 Std.)

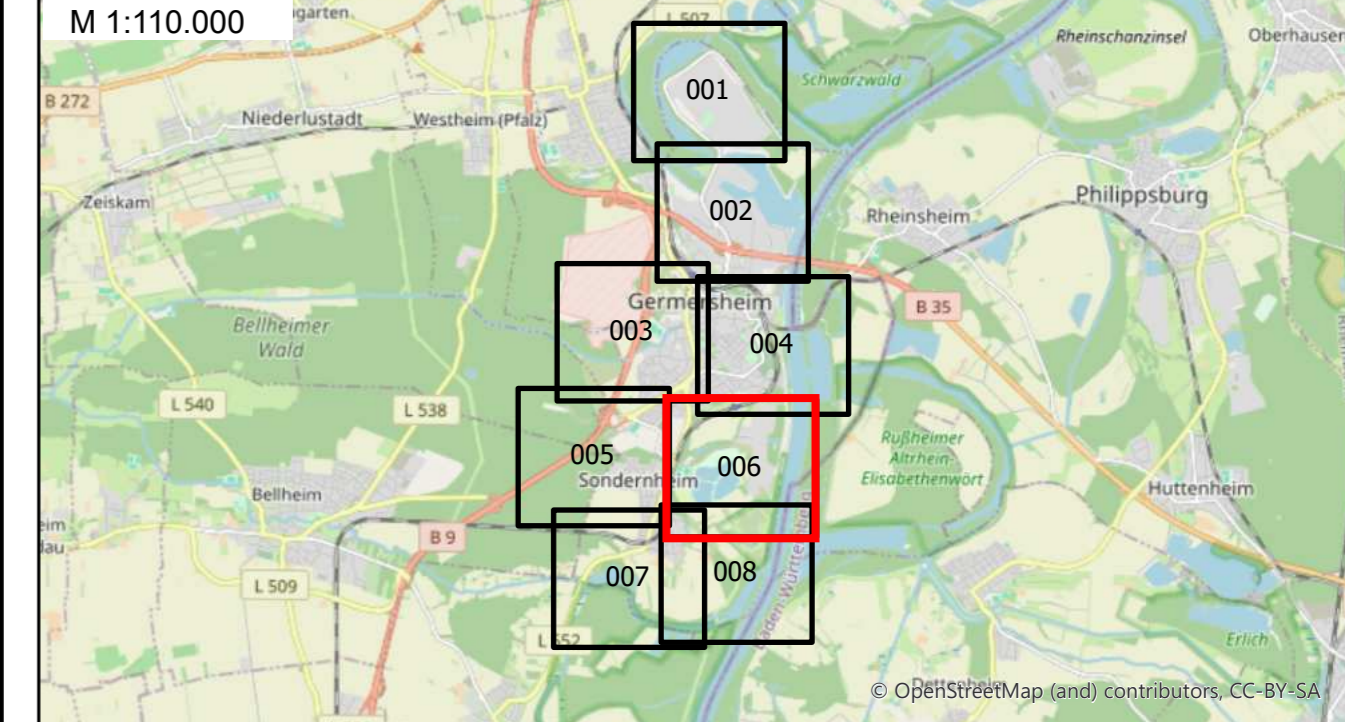
Die örtlichen Hochwasser- und Starkregenvorsorgekarten beinhalten vertrauliche Informationen und dürfen ohne schriftliche Zustimmung durch die Stadt Germersheim nicht zugänglich gemacht werden. Dieser Sperrvermerk gilt für unbegrenzte Dauer.

Abbildung: UTM 32N
 Projektion: Transverse Mercator
 Datum: ETRS 89

Geobasisdaten: © Landesamt für Vermessung und Geobasisinformation Rheinland-Pfalz, www.lvermgeo.rlp.de



Übersicht



Stadt Germersheim

örtliches Hochwasser- und Starkregenvorsorgekonzept



Studie	Projekt 01GER19056			Anlage 5.1 Blatt 006
	bearbeitet	Datum	Name	
	gezeichnet	Okt. 2024	ama/sth	
	geprüft	Okt. 2024	anm	
Maßnahmenkonzept	Maßstab	1:3.500	Plan-Nr. öHSVK_MK_006	
	EDV: 01GER19056_HWS.aprx			

Auftraggeber / Antragsteller:

Stadt Germersheim
 Köpplingplatz 3
 76726 Germersheim
 Tel: +49 7274 960-0
 Fax: +49 7274 960-247
 info@germersheim.eu
 www.germersheim.eu

Planverfasser:

BIT INGENIEURE BIT Ingenieure AG
 Oststraße 123
 74072 Heilbronn
 Tel: +49 7131 9165-0
 heilbronn@bit-ingenieure.de

Freiburg | Heilbronn | Karlsruhe | Stuttgart | Vödingen-Schaaningen

Stadt Germersheim,

Heilbronn, 31.10.2024





Legende

- Gewässernetz
 - Entwässerungsgräben
 - - - Hauptgraben verrohrt
 - Nebengraben
 - - - Nebengraben verrohrt
 - ▨ Maßnahmen Bestand
 - ▨ Maßnahmen Konzept
 - ▨ Starkregen
- Wassertiefen (SRI7, 1 Std.)
- X < 5 cm
 - 5 bis < 10 cm
 - 10 bis < 30 cm
 - 30 bis < 50 cm
 - 50 bis < 100 cm
 - 100 bis < 200 cm
 - 200 bis < 400 cm
 - ≥ 400 cm
- Fließrichtung (SRI7, 1 Std.)

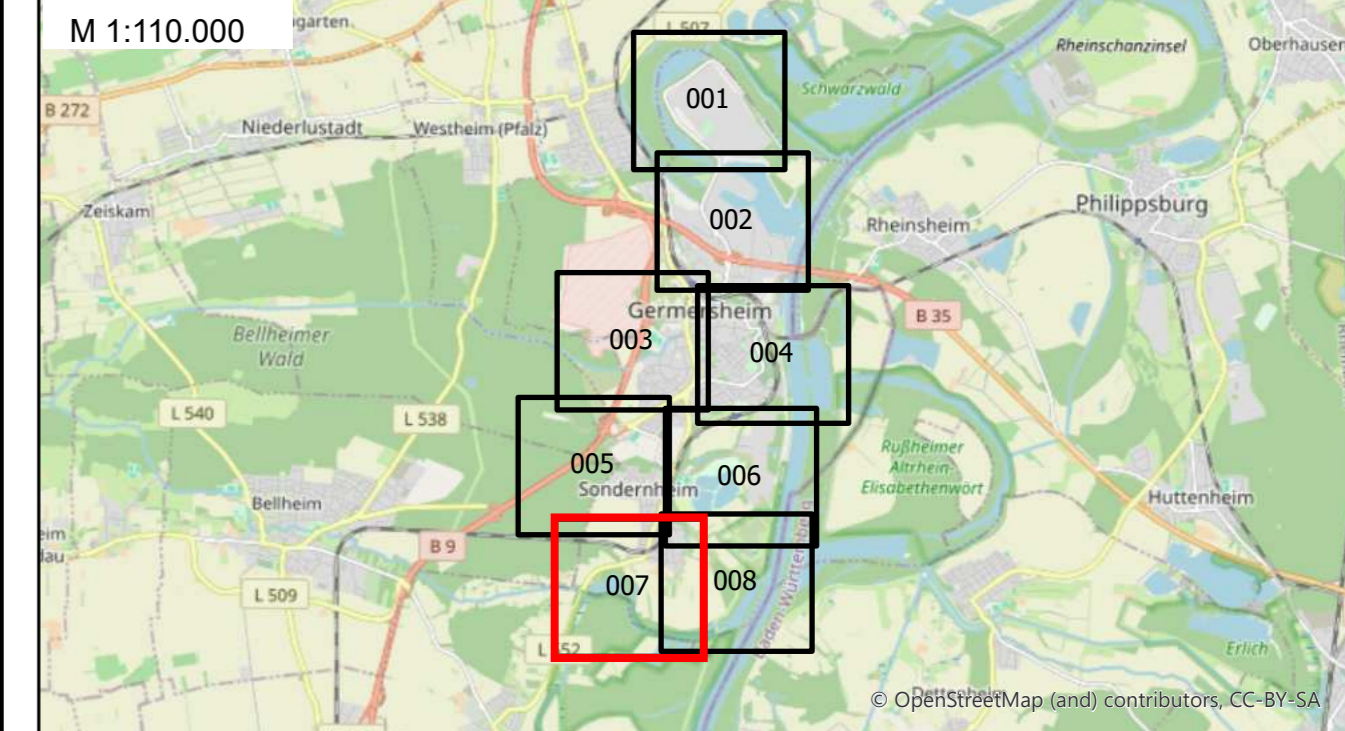
Die örtlichen Hochwasser- und Starkregenvorsorgekarten beinhalten vertrauliche Informationen und dürfen ohne schriftliche Zustimmung durch die Stadt Germersheim nicht zugänglich gemacht werden. Dieser Sperrvermerk gilt für unbegrenzte Dauer.

Abbildung: UTM 32N
 Projektion: Transverse Mercator
 Datum: ETRS 89

Geobasisdaten: © Landesamt für Vermessung und Geobasisinformation Rheinland-Pfalz, www.lvermgeo.rlp.de



Übersicht



Stadt Germersheim

örtliches Hochwasser- und Starkregenvorsorgekonzept



Studie	Projekt 01GER19056		
	Datum	Name	Anlage
	Oktober 2024	ama/sth	5.1
	gezeichnet	sth	Blatt
geprüft	Oktober 2024	anm	007
Maßnahmenkonzept	Maßstab	1:3.500	Plan-Nr.
		öHSVK_MK_007	
EDV: 01GER19056_HWS.aprx		Blattgröße: 0.851 x 0.604 = 0.514 m²	

Auftraggeber / Antragsteller:

Stadt Germersheim
 Köpplingplatz 3
 67626 Germersheim
 Tel: +49 7274 960-0
 Fax: +49 7274 960-247
 info@germersheim.eu
 www.germersheim.eu

Planverfasser:

BIT INGENIEURE BIT Ingenieure AG
 Oststraße 123
 74072 Heilbronn
 Tel: +49 7131 9165-0
 heilbronn@bit-ingenieure.de

Freiburg | Heilbronn | Karlsruhe | Stuttgart | Vödingen-Schwaningen

Stadt Germersheim, _____

Heilbronn, 31.10.2024





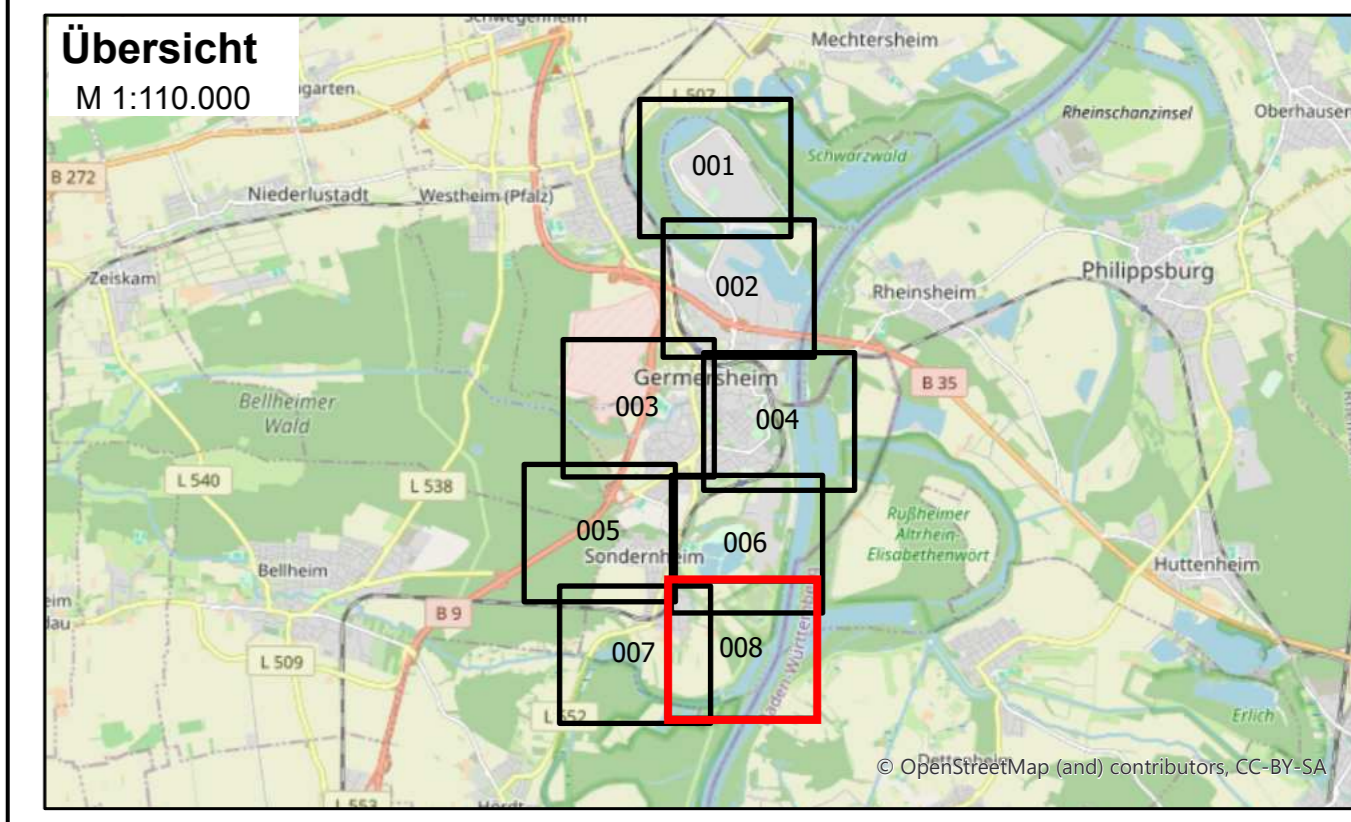
Legende

— Gewässernetz	Wassertiefen (SRI7, 1 Std.)
Entwässerungsgräben	× < 5 cm
— Hauptgraben	5 bis < 10 cm
- - - Hauptgraben verrohrt	10 bis < 30 cm
— Nebengraben	30 bis < 50 cm
- - - Nebengraben verrohrt	50 bis < 100 cm
Maßnahmen Bestand	100 bis < 200 cm
▨ Hochwasser	200 bis < 400 cm
▨ Hochwasser	≥ 400 cm
▨ Starkregen	→ Fließrichtung (SRI7, 1 Std.)

Die örtlichen Hochwasser- und Starkregenvorsorgekarten beinhalten vertrauliche Informationen und dürfen ohne schriftliche Zustimmung durch die Stadt Germersheim nicht zugänglich gemacht werden. Dieser Sperrvermerk gilt für unbegrenzte Dauer.


Abbildung: UTM 32N
 Projektion: Transverse Mercator
 Datum: ETRS 89

Geobasisdaten: © Landesamt für Vermessung und Geobasisinformation Rheinland-Pfalz, www.lvermgeo.rlp.de



Stadt Germersheim

örtliches Hochwasser- und Starkregenvorsorgekonzept



Studie	Projekt 01GER19056			Anlage 5.1 Blatt 008
	bearbeitet	Datum	Name	
	gezeichnet	Okt. 2024	ama/sth	
	geprüft	Okt. 2024	sth	
Maßnahmenkonzept	Maßstab	1:3.500	Plan-Nr. öHSVK_MK_008	
	EDV: 01GER19056_HWS.aprx			

Auftraggeber / Antragsteller:
 Stadt Germersheim
 Kolpingplatz 3
 76726 Germersheim
 Tel: +49 7274 960-0
 Fax: +49 7274 960-247
 info@germersheim.eu
 www.germersheim.eu

Planverfasser:
BIT INGENIEURE BIT Ingenieure AG
 Oststraße 123
 74072 Heilbronn
 Tel. +49 7131 9165-0
 heilbronn@bit-ingenieure.de

Freiburg | Heilbronn | Karlsruhe | Stuttgart | Vödingen-Schwaningen

Stadt Germersheim, Heilbronn, 31.10.2024

