

Wo kann ich mich informieren?

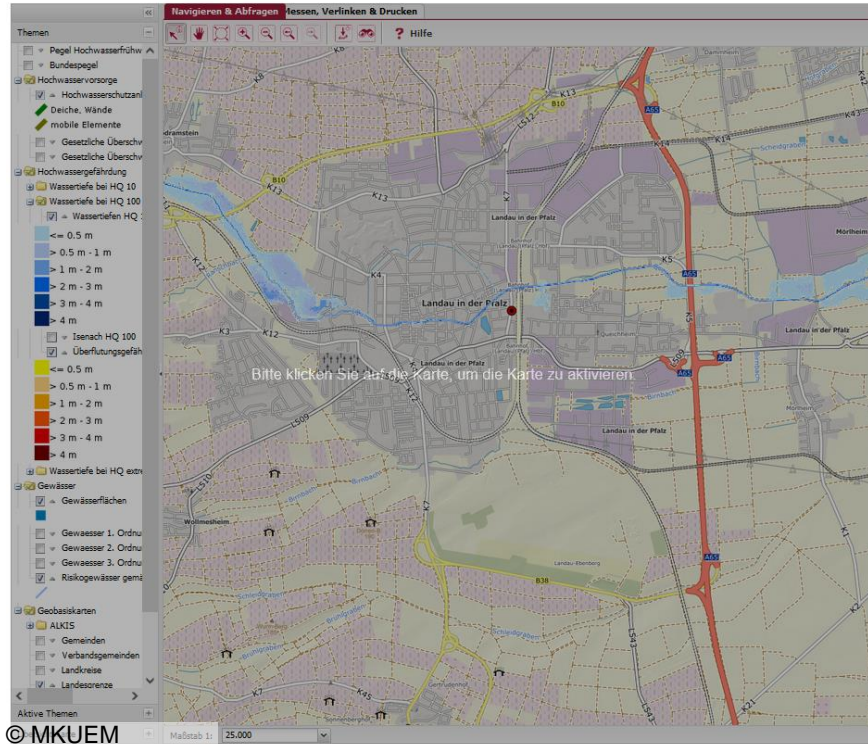
Hochwasser und Starkregen

Stand: 10.03.2022

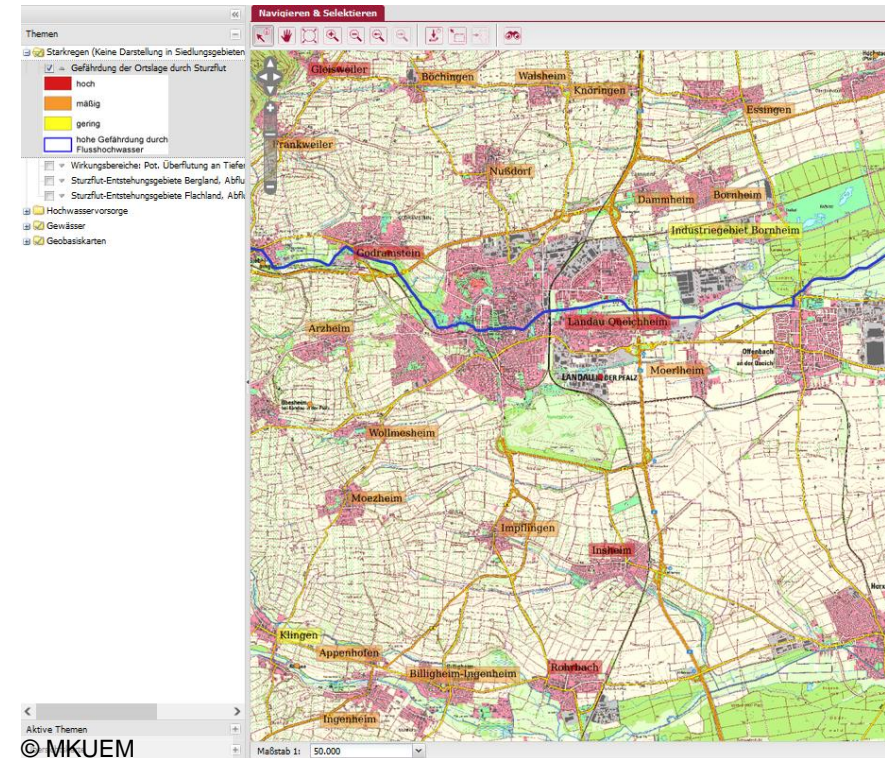


Hochwasser- und Starkregengefahrenkarten

Rheinland-Pfalz



Hochwassergefahrenkarte

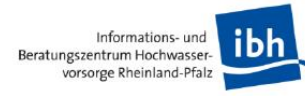


Starkregengefahrenkarte

Hochwasser- und Starkregengefahrenkarten

Rheinland-Pfalz

- Standardisierte Verfahren zur Erstellung von Hochwasser- und Starkregengefahrenkarten



Kompetenzzentrum
für Hochwassermanagement & Bauvorsorge

LEITFADEN FÜR DIE
AUFSTELLUNG EINES ÖRTLICHEN
HOCHWASSER- UND STARKREGEN-
VORSORGEKONZEPTS



© MKUEM



LEITFADEN ZUR ERSTELLUNG
EINES KOMMUNALEN AKTIONSPANS
HOCHWASSER

GEMEINSAM DEN NOTFALL PLANEN UND BESTEHEN

© MKUEM

Aktiv werden



Eigenvorsorge:
Vor dem Hochwasser

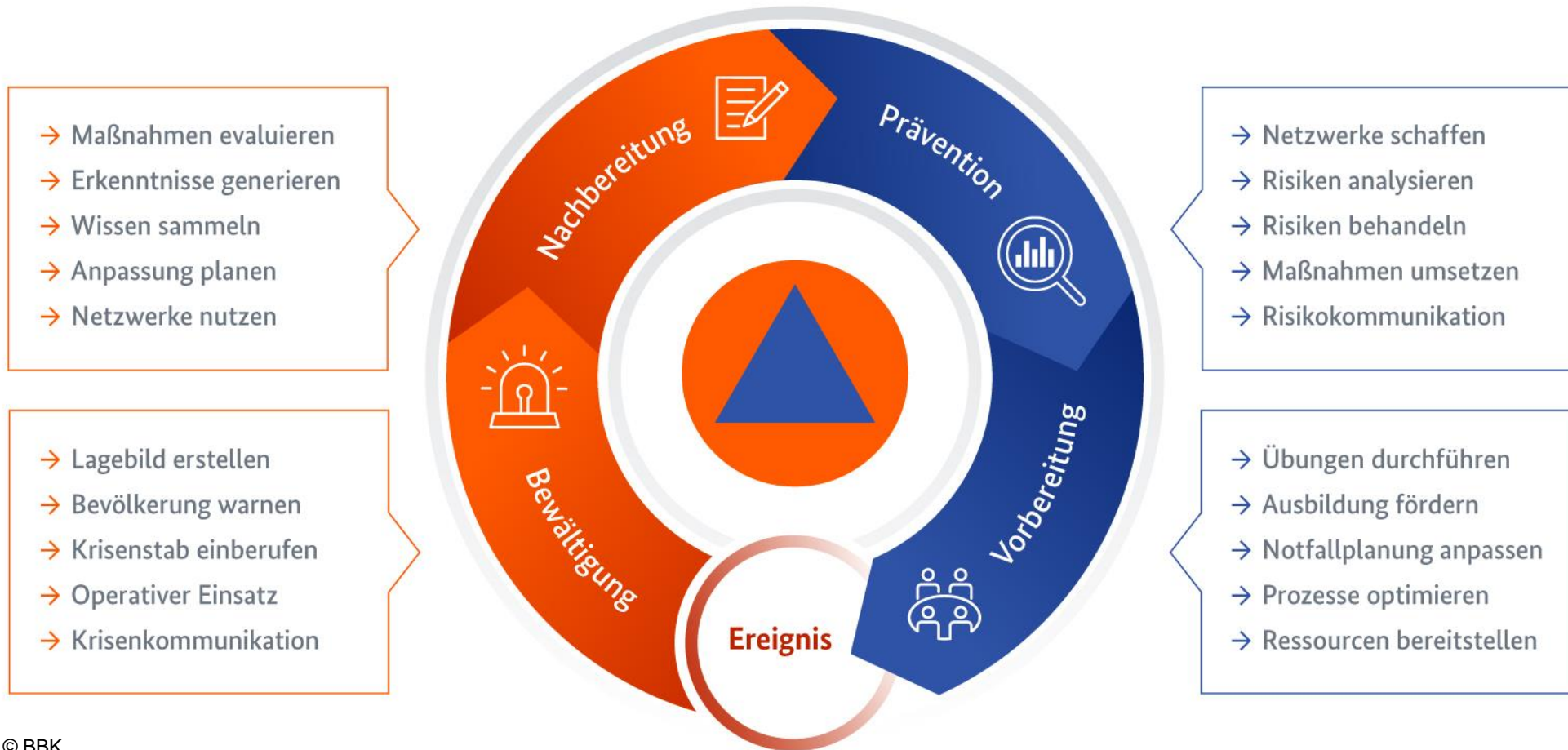


Richtiges Verhalten:
Während des Hochwasser



Nachsorge:
Nach dem Hochwasser





© BBK



Wasserwirtschaftsverband Baden-Württemberg (WBW)



Hochwasser



Starkregen



technischer Hochwasserschutz



Hochwasservorsorge



Flächenvorsorge



Hochwasser und Klimaänderung



Deutsche Vereinigung für Wasserwirtschaft, Abwasser und Abfall e.V. (DWA)



Digitale Flyer



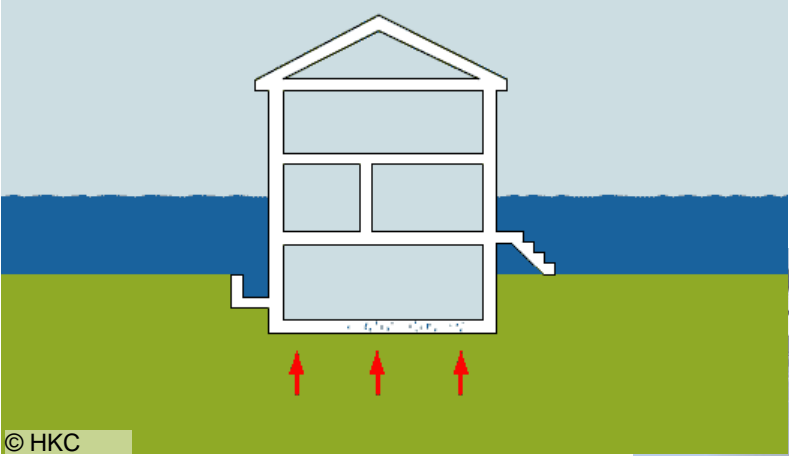
Erklärvideos

Starkregen Erklärvideos

So sorgen Sie vor

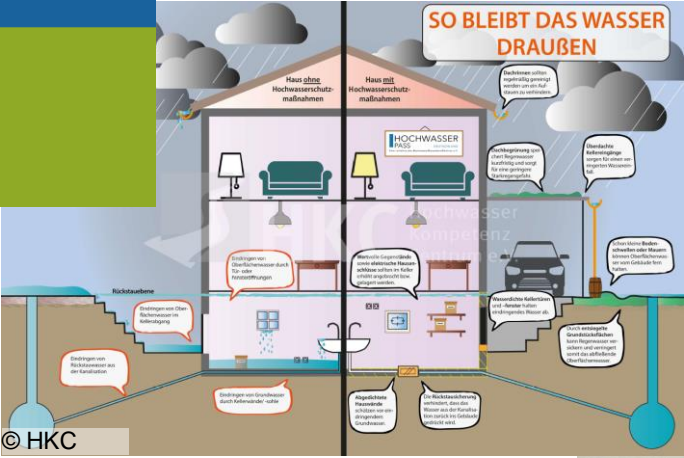
→ Flyer bestellen





© HKC

Gefahrenabschätzung



© HKC

Vorsorge



© HKC

Politik

Hochwasserpas – eine Initiative des HKCs



Risikoanalyse



Ersteinschätzung durch Selbstauskunft



Ausstellung des Hochwasserpasses durch einen Sachkundigen

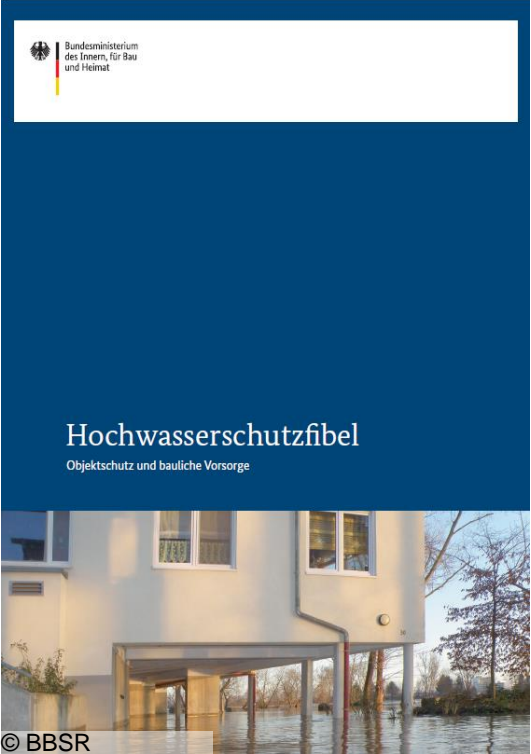


Gut zu wissen:

Die Sachkundigen bieten auch eine vor Ort Besichtigung des Objektes an.



Bundesinstitut für Bau-, Stadt-, und Raumforschung (BBSR)

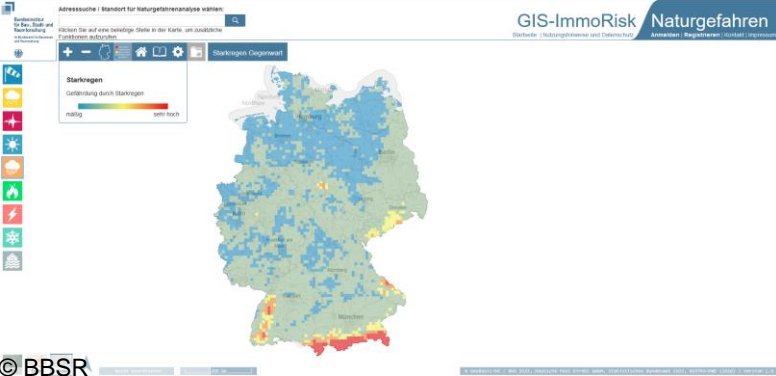


© BBSR



© BBSR

Informationsbroschüren



© BBSR

Webanwendung „GIS-ImmoRisk Naturgefahren“

Lexikon

Schnellsuche – Bitte wählen Sie einen Begriff

Abflussvolumen

Abflussvolumen

Summe der in einem Zeitraum abgeflossenen Wassermenge.

Abwasser

Durch häuslichen, gewerblichen, industriellen, landwirtschaftlichen und sonstigen Gebrauch verunreinigtes Wasser. Hierzu gehört auch das aus bebauten Gebieten abfließende Regenwasser.

Abwasserableitung

Der Transport von Abwasser in Kanalnetzen zu den Klärwerken. Zur Abwasserableitung gehört auch der Betrieb von Sonderbauwerken wie Pumpwerken oder Regenwasserrückhaltebecken.

Abwasserbehandlung

Die Reinigung von Abwasser in Kläranlagen durch biologische, chemische und mechanische Verfahren.

Abwasserkanal

Zumeist unterirdisch verlegte Rohre zum Transport von Abwasser zur Kläranlage.

Abwasserlauf

Offener, meist mit Sohlshalen aus Beton versehener Gewässerlauf, der für den Transport von Abwasser genutzt wird.

Advektiv

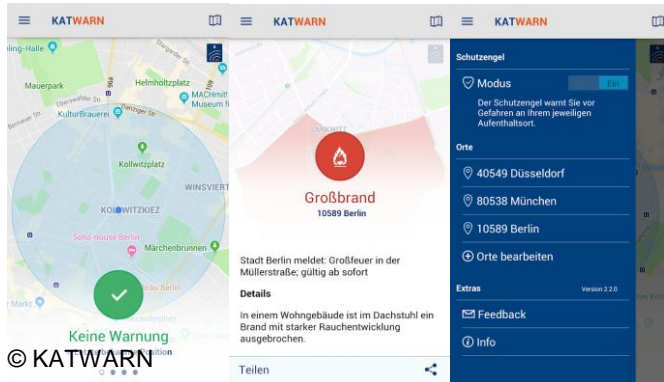
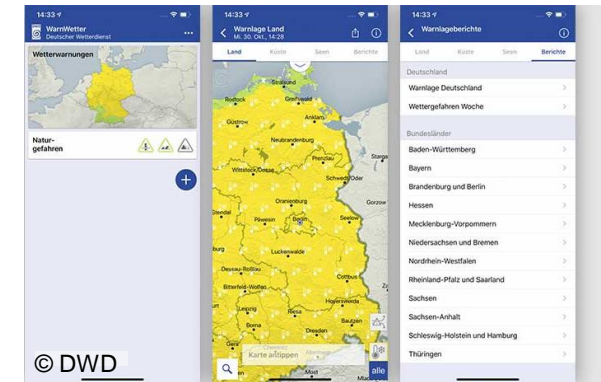
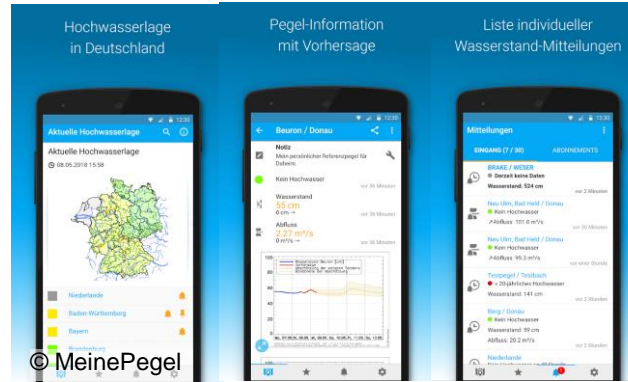
bezogen auf Niederschläge: ein Niederschlagstyp, der an horizontale Luftbewegungen gebunden ist und sich häufig in Form von Dauerregen darstellt.

Ausbaugrad

Bezeichnung für die Leistungsfähigkeit eines Gewässers / einer Anlage in Bezug auf das abführbare Hochwasserereignis.

Monitoring

Aktuelle Warnmeldungen direkt aufs Smartphone



Deutscher Wetterdienst
Wetter und Klima aus einer Hand



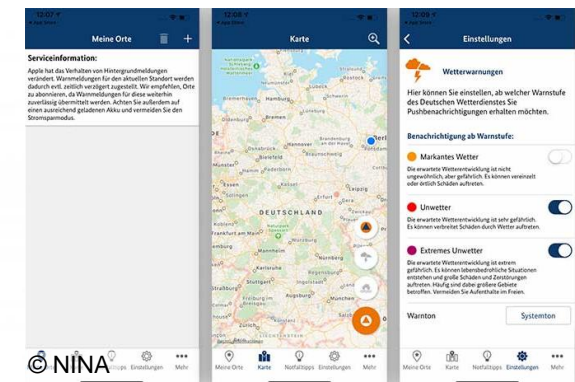
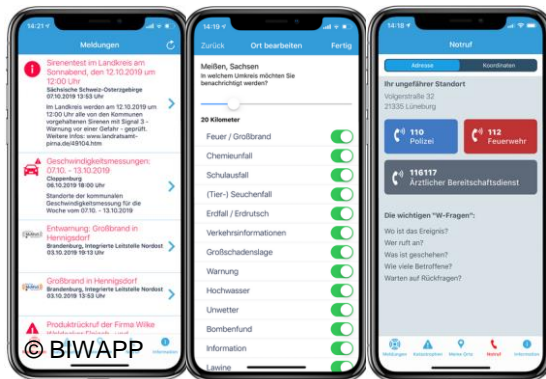
KATWARN
DAS WARNSYSTEM



BIWAPP
BÜRGER INFO & WARN APP



NINA
Notfall-Informations- und Nachrichten-App



Kontakt

BIT Ingenieure AG
Standort Heilbronn

Lerchenstraße 12
74072 Heilbronn

Phone: +49 7131 9165-0
Fax: +49 7131 9165-10

E-Mail: heilbronn@bit-ingenieure.de
Web: www.bit-ingenieure.de