

UMWELTFREUNDLICH DRUCKEN

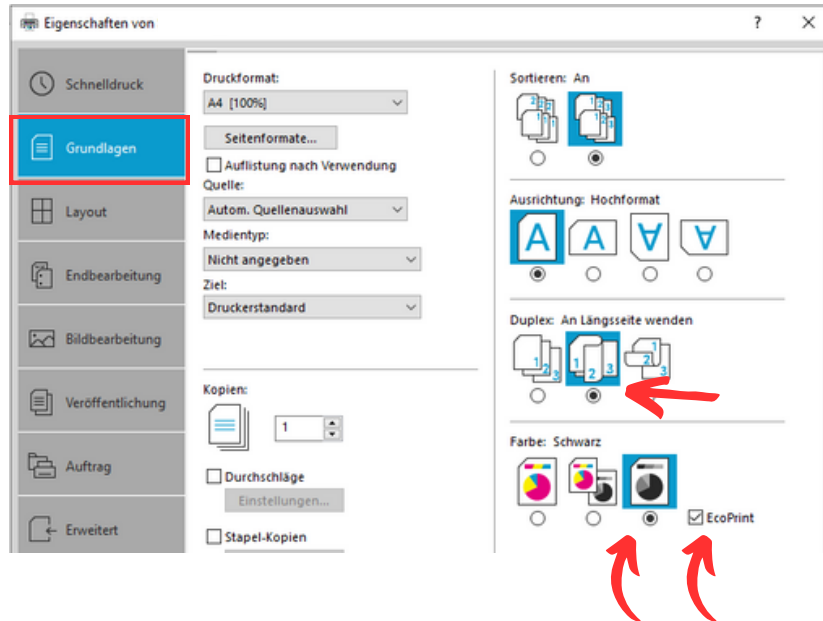


Merkblatt fürs Büro

- **Doppelseitigen Druck aktivieren:** Reduziert den Papierverbrauch um bis zu 50 %, automatische Duplexfunktion am Drucker einstellen.

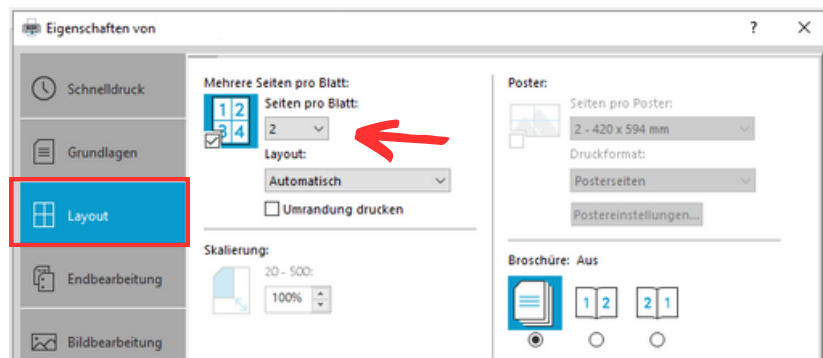
- **Schwarz-Weiß statt farbig drucken.**

- **Druckereinstellungen optimieren:** Entwurfsmodus/EcoPrint für interne Dokumente verwenden, um Tinte/Toner zu sparen.



- **Druckaufträge bündeln:**

Mehrere Seiten pro Blatt drucken (wenn lesbar), mehrere Ausdrücke auf einmal abschicken, um den Drucker effizienter zu nutzen.



- **Digitale Alternativen nutzen:** Dokumente per E-Mail oder Cloud teilen statt auszudrucken. Digitale Notizen und Unterschriften verwenden, um Ausdrücke zu vermeiden.

- **Papier sparsam verwenden:** Nur wirklich notwendige Dokumente ausdrucken, alte Ausdrücke als Notizzettel oder für interne Dokumente wiederverwenden.

- **Recyclingpapier verwenden:** Papier mit Blauem Engel spart nicht nur Kosten sondern...



100 % Holz



78 % Wasser



68 % Energie



15 % CO₂



Stand: 03/2025

Stadtverwaltung Germersheim | Klimaschutzmanagement

www.germersheim.eu

